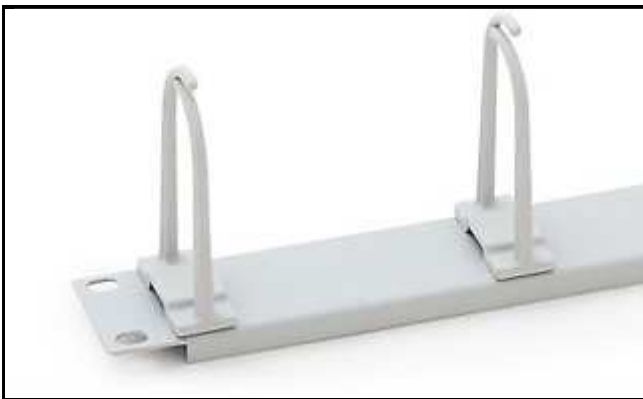
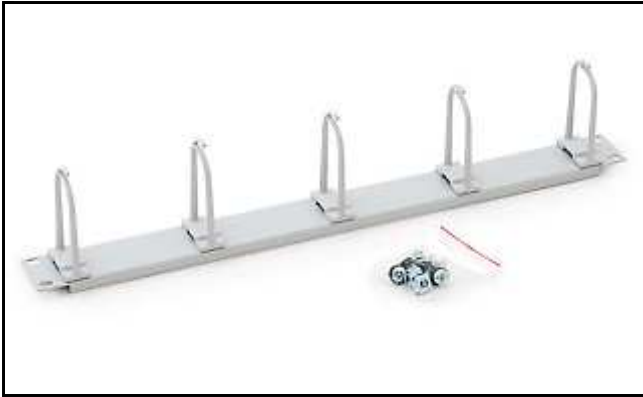


# Kabelführungsleisten



**RAB-VP-X11-A1, RAC-VP-X11-**

## A1

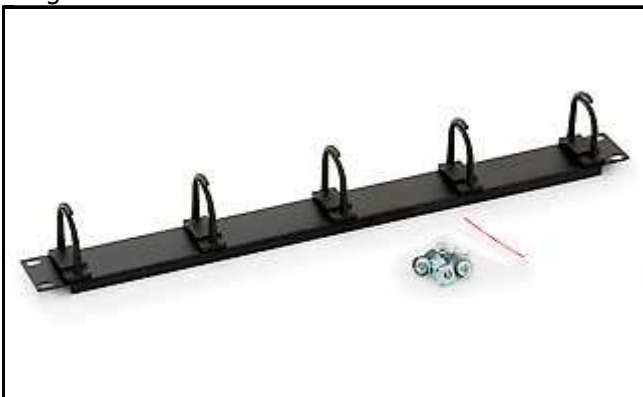
19"-Kabelführungsleiste 1HE, 5 x große Bügel

### Beipack

Schrauben M 6 x 10 ..... 4x

Kunststoffunterlegscheiben ..... 4x

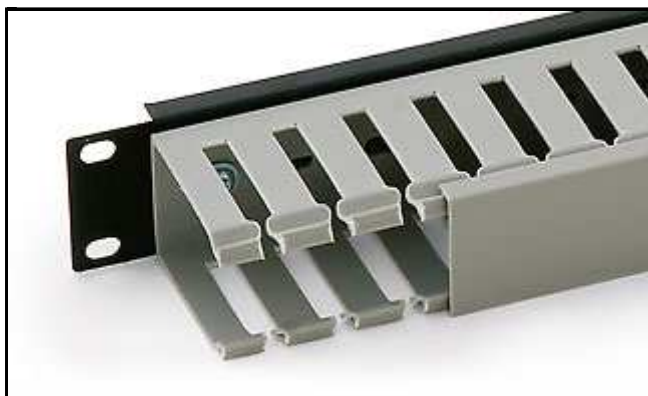
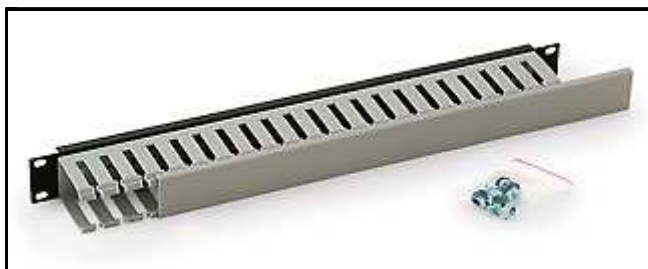
Käfigmuttern M 6 ..... 4x



**RAB-VP-X13-A1, RAC-VP-X13-****A1**

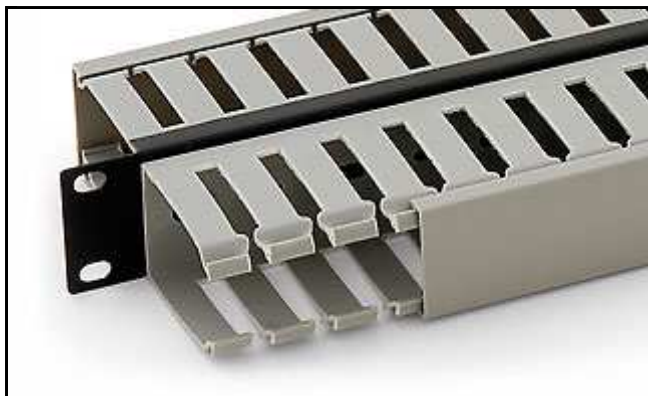
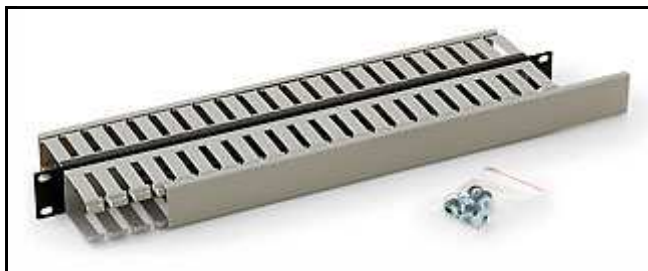
19"-Kabelführungsleiste 1HE, 5 x kleine Bügel

- **Beipack**
- Schrauben M 6 x 10 ..... 4x
- Kunststoffunterlegscheiben ..... 4x
- Käfigmuttern M 6 ..... 4x

**RAB-VP-X02-A1, RAC-VP-X02-****A1**

Einseitiger 19"-Kunststoffkabelkanal 1HE

- **Beipack**
- Schrauben M 6 x 10 ..... 4x
- Kunststoffunterlegscheiben ..... 4x
- Käfigmuttern M 6 ..... 4x

**RAB-VP-X03-A1, RAC-VP-X03-****A1**

Doppelter 19"-Kunststoffkabelkanal 1HE

**Beipack**

Schrauben M 6 x 10 ..... 4x

Kunststoffunterlegscheiben ..... 4x

Käfigmuttern M 6 ..... 4x

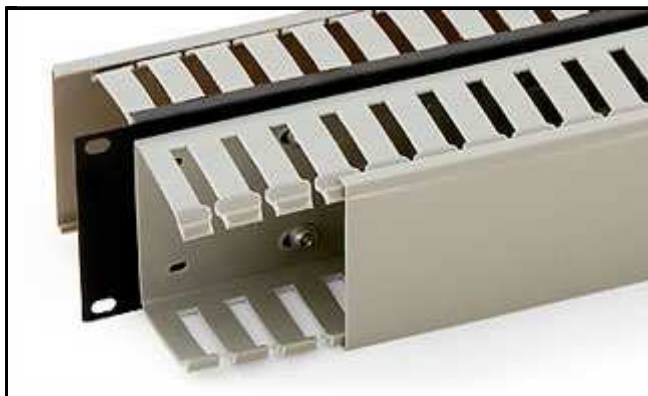


**RAB-VP-X04-A1, RAC-VP-X04-****A1**

Einseitiger 19"-Kunststoffkabelkanal 2HE

**Beipack**

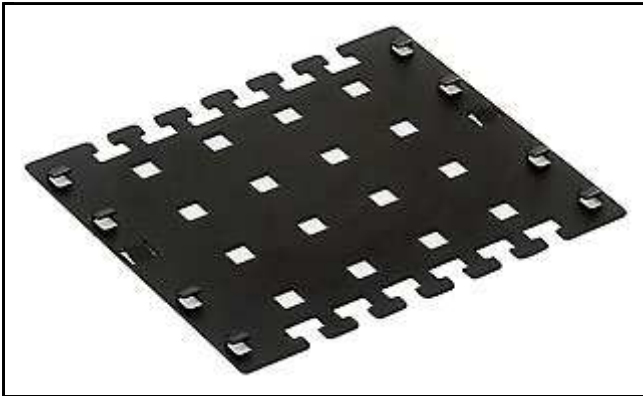
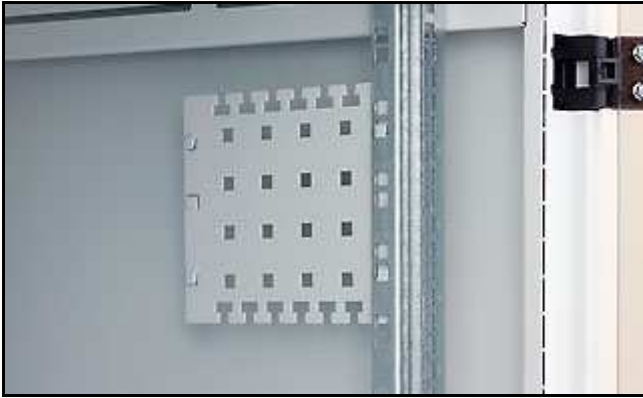
Schrauben M 6 x 10 ..... 4x  
 Kunststoffunterlegscheiben ..... 4x  
 Käfigmuttern M 6 ..... 4x

**RAB-VP-X05-A1, RAC-VP-X05-****A1**

Doppelter 19"-Kunststoffkabelkanal 2HE

**Beipack**

Schrauben M 6 x 10 ..... 4x  
 Kunststoffunterlegscheiben ..... 4x  
 Käfigmuttern M 6 ..... 4x



**RAB-VP-X12-X1, RAC-VP-X12-**

**X1**

#### Spezielle Kabelführungsplatte

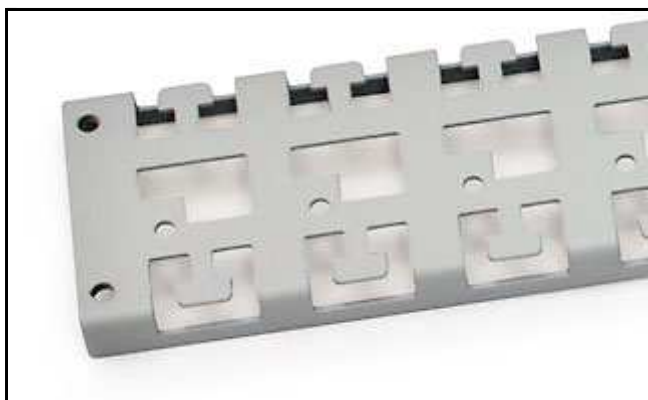
Die Kabelführungsplatte ist für die Installation an den vertikalen Rasterschienen des Verteilers bestimmt.

Sie kann auch an der vertikalen Perforation im hinteren Teil der Wandverteiler montiert werden.

Zum besseren Kabelmanagement können auch Kabelbügel verwendet werden (RAB-MS-X21-X1), die nicht zum Lieferumfang gehören.

Die Platte wird einfach in die vertikale Rasterschiene eingehangen. Eine Arretierung schützt vor Lockerung.





**RAB-VP-X5x-X1, RAC-VP-X5x-**

**X1**

Kabelführungsleiste für den Rahmen der RMA-, RZA- Verteiler

**Typ            Tiefe (mm)**

<b>RAX-VP-X50-X1</b>	600
<b>RAX-VP-X51-X1</b>	800
<b>RAX-VP-X52-X1</b>	900
<b>RAX-VP-X53-X1</b>	1000
<b>RAX-VP-X54-X1</b>	1100
<b>RAX-VP-X55-X1</b>	1200



## RAX-VP-X7x-X1

Kabelführungsleiste für 800 mm breite Standverteiler.

Typ	Schrankschranktiefe (mm)
<b>RAX-VP-X70-X1</b>	600
<b>RAX-VP-X71-X1</b>	800
<b>RAX-VP-X72-X1</b>	900
<b>RAX-VP-X73-X1</b>	1000
<b>RAX-VP-X74-X1</b>	1100
<b>RAX-VP-X75-X1</b>	1200
<b>RAX-VP-X76-X1</b>	Stütze für die Kabelführungsleiste



## RAB-PR-Xxx-X1, RAC-PR-Xxx-X1

Kunststoffkette für die Führung von LWL-Kabeln  
 – einfache Kabeleinbringung  
 – 4 Glieder mit Endstück und Blechmontageteil

### Beipack

Schrauben M 6 x 10 ..... 1x  
 Kunststoffunterlegscheiben ..... 1x  
 Käfigmuttern M 6 ..... 1x

**Typ**            **Innenmaß**

<b>RAx-PR-X01-X1</b>	30
<b>RAx-PR-X02-X1</b>	40
<b>RAx-PR-X03-X1</b>	50







## **RAB-VP-X16-A1, RAC-VP-X16-A1**

19"-Kabelführungspanel 1HE, 5 große Kunststoffbügel, ovale Öffnungen

### **Beipack**

Schrauben M 6 x 10 ..... 4x  
Kunststoffunterlegscheiben ..... 4x  
Käfigmuttern M 6 ..... 4x



## **RAB-MS-X02-X1**

Kunststoffkabelführung R30 MP318 Die Kabelführung mit einem Radius von R30 gewährleistet eine optimale Führung von LWL-Kabeln.

Verwendung nur mit C-Profil RAX-CP-Xxx-X1



### **RAB-MS-X03-X1, RAB-MS-X04-X1**

Seitliche Kunststoffkabelführung MP317. Die seitliche Kabelführung mit einem Radius von R30 gewährleistet eine optimale Führung von LWL-Kabeln.

RAB-MS-X03-X1 – Seitlich verschiebbare Kabelhalterung R30**links**

RAB-MS-X04-X1 – Seitlich verschiebbare Kabelhalterung R30**rechts**

Verwendung nur mit C-Profil RAX-CP-Xxx-X1



### **RAB-MS-X21-X1, RAC-MS-X21-X1, RAB-MS-X23-X1, RAC-MS-X23-X1**

Großer/kleiner Kunststoffbügel für die Kabelführung, 60 x 30 mm / 35 x 30 mm.