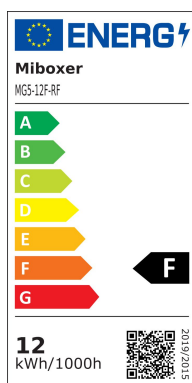
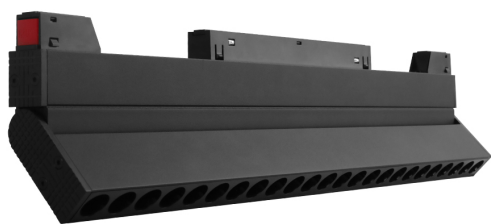


## Synergy 21 LED 48V Track Grille Light Foldable 12W RGB-CCT 2,4G \*Milight/Miboxer\*



kwh/1000h:	12,00
Lumières:	900
Watt:	12,0
Durée de vie nominale:	35000 Std.
Cycles de commutation:	50000
Température ambiante optimale:	25 °C



- 12W RGB+CCT Lampe à grille magnétique pliable (2.4G)
- Alimenté par rail, fort magnétisme, double verrouillage avec double protection
- Compatible avec la télécommande Mi-Light / MiBoxer 2.4GHz series
- 2.4G RF Remote Control Distance : 25m
- 16 millions de couleurs au choix
- Luminosité et température de couleur réglables

### Paramètres du produit

Nom du produit  
12W RGB+CCT Lampe à grille magnétique pliable (2.4G)  
N° de modèle MG5-12F-RF  
Tension d'entrée DC48V  
Puissance 12W  
PF -  
IRC >80  
Température de couleur 2700K~6500K  
Flux lumineux 900LM  
Efficacité lumineuse 75LM/W  
Angle du faisceau 24  
2.4G RF Remote : 25m  
IP Rate Non résistant à l'eau  
Température de travail -10~40°C  
Fréquence sans fil Zigbee 2.400-2.480GHz

## Attributs

Attribut	Valeur
Abstrahlwinkel:	24
Ampere:	0,25
Betriebstemperatur:	-10 bis +40
CRI:	>80
Dimmbar:	Ja
Grösse:	440*102,5*22
LED - Gehäusefarbe:	schwarz
LED - Gehäusematerial:	Aluminium
Lichtfarbe:	RGB-CCT
Lichtfarbe in Kelvin:	2700~6500
Lumen:	900
Volt:	48
Poids:	0,68 Kg
Garantie:	60.00 Mois

## Images supplémentaires



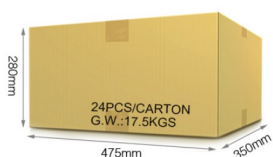
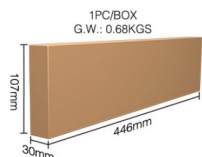
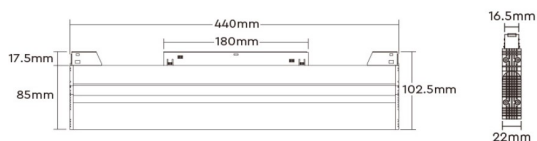


12W RGB+CCT Foldable Magnetic-Grille Light (Zigbee 3.0 + 2.4G)  
 Product follow Zigbee 3.0 standard protocol. Support Tuya app control (Zigbee 3.0 gateway is needed), Support 2.4GHz Remote control



Support Tuya Smart app control

Powered by



### Signal transmitting

One lighting fixtures can transmit the signals from the remote control to another lighting fixtures within 30m, as long as there is a lighting fixtures within 30m, the remote control distance can be limitless.

### Modes synchronization

Different lighting fixtures can work synchronously when they are started at different times, controlled by the same remote, under same dynamic mode and within 30m distance.



## Allgemeiner Sicherheitshinweis für LED-Produkte

### Wichtige Sicherheitshinweise für alle Produkte:

#### 1. Elektrische Gefahren:

- Alle Produkte dürfen nur von qualifiziertem Fachpersonal installiert und gewartet werden. Vor Installation oder Wartung immer den Strom abschalten, um elektrische Schläge zu vermeiden.
- Verwenden Sie die Produkte nur mit der angegebenen Spannung und Leistung. Überlastung oder falsche Installation kann zu Beschädigungen oder elektrischen Gefahren führen.

#### 1. Überhitzung und Kühlung:

- Achten Sie auf ausreichende Belüftung, um eine Überhitzung zu verhindern. Vermeiden Sie den Betrieb in geschlossenen, schlecht belüfteten Bereichen. Überhitzung kann zu einer Verkürzung der Lebensdauer oder Brandgefahr führen.
- Insbesondere bei **LED-Streifen** und **Hallenstrahlern** sorgen Sie für eine ausreichende Kühlung und Montage gemäß der Spezifikation.

#### 1. Feuchtigkeitsschutz:

- Achten Sie darauf, dass Produkte, die nicht für den Außenbereich geeignet sind (z. B. IP20 oder niedriger), nicht in feuchten oder nassen Umgebungen verwendet werden.
- Produkte mit höherem **IP-Schutz (IP65, IP67, etc.)** sind für den Außenbereich und feuchte Umgebungen geeignet, aber auch hier ist auf die richtige Installation zu achten.

#### 1. Mechanische Gefahren:

- Beim Umgang mit Produkten wie **LED-Streifen** und **Aluprofilen** ist Vorsicht geboten. Vermeiden Sie mechanische Schäden durch unsachgemäße Handhabung oder Montage.
- Achten Sie auf scharfe Kanten bei Produkten wie **LED-Streifen** und **Retrofit-Lampen**, die beim Montieren oder Bearbeiten Verletzungsgefahr verursachen können.

#### 1. Blendgefahr:

- Vermeiden Sie direkten Blick in das Licht, um Blendung zu verhindern. Stellen Sie sicher, dass **LED-Lampen**, **LED-Panels** und **Strahler** sicher installiert sind, sodass die Lichtquelle nicht direkt sichtbar ist.

#### 1. Verwendung von Fassungen und Verbindungen:

- Verwenden Sie nur geeignete **Fassungen** (z. B. E27, E14, G9) und stellen Sie sicher, dass **LED-Retrofit-Lampen** nur in den dafür vorgesehenen Fassungen installiert werden.
- Bei **LED-Streifen** und **Hallenstrahlern** achten Sie darauf, dass die Verkabelung korrekt ausgeführt wird und keine Kurzschlüsse entstehen.

## 1. Wartung und Reparaturen:

- Reparaturen und Modifikationen sollten nur von qualifiziertem Fachpersonal durchgeführt werden. Verwenden Sie keine beschädigten oder defekten Produkte, und tauschen Sie defekte Komponenten ausschließlich mit kompatiblen Ersatzteilen aus.
- **LED-Produkte** dürfen nicht zerlegt oder ohne Fachkenntnis repariert werden.

## 1. Lagerung und Transport:

- Lagern Sie Produkte an einem trockenen, sicheren Ort und vermeiden Sie physische Schäden. Transportieren Sie empfindliche Produkte wie **LED-Panels** und **Strahler** vorsichtig, um Brüche oder Kratzer zu verhindern.

## 1. Sicherheitshinweise befolgen:

- Befolgen Sie stets alle mitgelieferten Anleitungen und Sicherheitshinweise, um eine sichere Nutzung und Installation zu gewährleisten.

## Zusätzliche Hinweise je nach Produkttyp (für spezifische Produkte):

- **LED-Streifen:** Achten Sie darauf, dass diese korrekt verkürzt oder verlängert werden, ohne dass die Stromversorgung überlastet wird. Nutzen Sie nur die vorgesehenen Schnittmarken.
- **Hallenstrahler und Außenleuchten:** Stellen Sie sicher, dass die Montagehöhe und der Installationsort für die Beleuchtung optimal gewählt sind, um blendfreie und effiziente Beleuchtung zu gewährleisten.
- **Aluprofile:** Diese sollten so installiert werden, dass die Wärmeabführung der LED-Streifen nicht blockiert wird.
- **Retrofit-Lampen:** Verwenden Sie diese nur mit kompatiblen Fassungen und stellen Sie sicher, dass die Lampen ordnungsgemäß und sicher montiert sind.

## Haftungsausschluss:

Die hier genannten Sicherheitshinweise gelten für die Installation und den Betrieb der Produkte. Für alle Fragen zur Montage, Wartung oder Sicherheit ist der Betreiber verantwortlich. Der Hersteller übernimmt keine Haftung für Schäden, die durch unsachgemäße Nutzung, Installation oder Wartung entstehen.