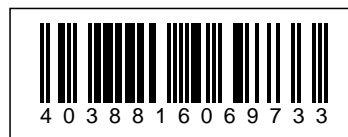
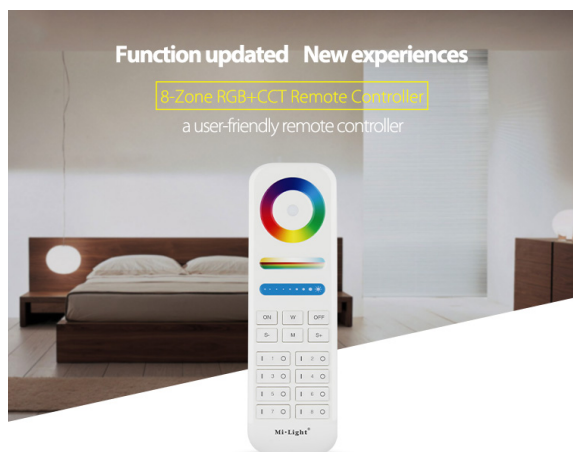


## Synergy 21 LED remote RGB-WW (RGB-CCT) 8 zones \*Milight/Miboxer\*



Experience the ultimate control over your lighting with our stunning remote control. This innovative touch remote control is specially designed for RGB & CCT LEDs and offers you a variety of functions to customise your lighting to your liking.

With the highly sensitive RGB colour wheel, you can effortlessly select any colour and bathe your surroundings in atmospheric light.

The dimmer slide and colour mixing slider allow you to adjust the brightness continuously and mix colours precisely so that you can create the perfect atmosphere.

The versatile programme and speed button allows you to switch between different light programmes at the touch of a button and adjust the speed of the light changes individually.

Thanks to the 8 zone control, you can control up to 8 different zones separately and create the desired ambience in every room - whether in the living room, bedroom or garden. The on/off button gives you full control to switch your LED lighting on or off at any time.

The remote control requires 2 AAA batteries (not included), which gives you the flexibility to work without annoying cables. This remote control is not only a technical highlight, but also an elegant accessory that fits into any modern home. Its ease of use and versatility make it the perfect choice for anyone who wants to control their LED lighting easily and efficiently. Experience light in a new dimension with the 8 zone RGB+CCT remote control and take your lighting to the next level.

8 zone RGB+CCT remote control  
Touch remote control

RGB colour wheel  
Dimmer slide + colour mixing slider  
On/Off and programme and speed button  
8 zone buttons

Requires 2 AAA batteries, not included in the scope of delivery

Attributes

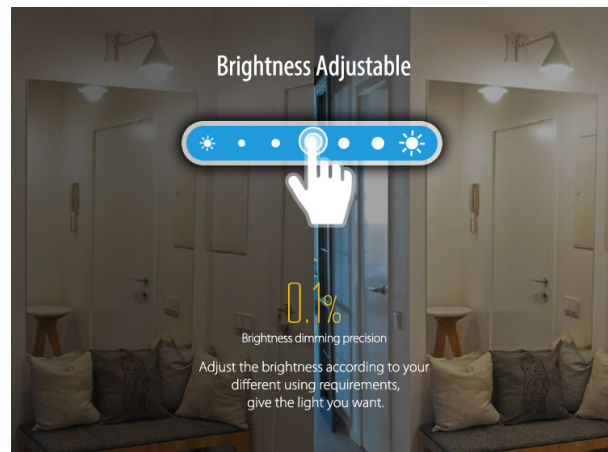
Attribute	Value
Batterie im Lieferumfang:	nein
Batterie Type:	2*AAA
Grösse:	153*47*19
Lichtfarbe:	RGB-WW
Weight:	0.1 Kg
Warranty:	24.00 Months

Additional Images

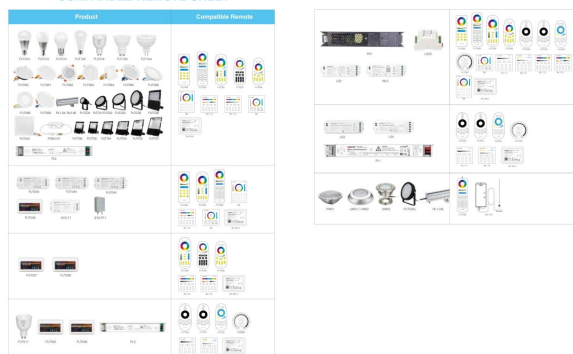


## 8 zones control, solve your problem of lacking zones

Many zones, control independently, satisfy all your requirement.  
One remote is enough to control different area.



### COMPATIBLE REMOTE SHEET



## Accessories

Part No.	Name
147689	Batterien Micro AAA 1,5V *Duracell* Industrial 10er Pack
147946	Synergy 21 LED Panel round 6W RGB-WW with RF and WLAN *Milight/Miboxer*
147979	Synergy 21 LED Panel round 12W RGB-WW with RF and WLAN *Milight/Miboxer*
147980	Synergy 21 LED panel round 15W RGB-WW with RF and WLAN IP54 *Milight/Miboxer*
148008	Synergy 21 LED garden lamp 9W RGB-WW with RF and WLAN IP65 24V *Milight/Miboxer*
148010	Synergy 21 LED garden lamp 9W RGB-WW with RF and WLAN IP65 230V *Milight/Miboxer*

Part No.	Name
148013	Synergy 21 LED floodlighter 10W RGB-WW (RGB-CCT) IP65 24V *Milight/Miboxer*
148015	Synergy 21 LED floodlighter 10W RGB-WW (RGB-CCT) IP65 230V *Milight/Miboxer*
148017	Synergy 21 LED floodlighter 20W RGB-WW (RGB-CCT) IP65 230V *Milight/Miboxer*
148018	Synergy 21 LED floodlighter 30W RGB-WW (RGB-CCT) IP65 230V *Milight/Miboxer*
148113	Synergy 21 LED floodlight 50W RGB-WW (RGB-CCT) IP65 230V *Milight/Miboxer*

## Allgemeiner Sicherheitshinweis für LED-Produkte

### Wichtige Sicherheitshinweise für alle Produkte:

#### 1. Elektrische Gefahren:

- Alle Produkte dürfen nur von qualifiziertem Fachpersonal installiert und gewartet werden. Vor Installation oder Wartung immer den Strom abschalten, um elektrische Schläge zu vermeiden.
- Verwenden Sie die Produkte nur mit der angegebenen Spannung und Leistung. Überlastung oder falsche Installation kann zu Beschädigungen oder elektrischen Gefahren führen.

#### 1. Überhitzung und Kühlung:

- Achten Sie auf ausreichende Belüftung, um eine Überhitzung zu verhindern. Vermeiden Sie den Betrieb in geschlossenen, schlecht belüfteten Bereichen. Überhitzung kann zu einer Verkürzung der Lebensdauer oder Brandgefahr führen.
- Insbesondere bei **LED-Streifen** und **Hallenstrahlern** sorgen Sie für eine ausreichende Kühlung und Montage gemäß der Spezifikation.

#### 1. Feuchtigkeitsschutz:

- Achten Sie darauf, dass Produkte, die nicht für den Außenbereich geeignet sind (z. B. IP20 oder niedriger), nicht in feuchten oder nassen Umgebungen verwendet werden.
- Produkte mit höherem **IP-Schutz (IP65, IP67, etc.)** sind für den Außenbereich und feuchte Umgebungen geeignet, aber auch hier ist auf die richtige Installation zu achten.

#### 1. Mechanische Gefahren:

- Beim Umgang mit Produkten wie **LED-Streifen** und **Aluprofilen** ist Vorsicht geboten. Vermeiden Sie mechanische Schäden durch unsachgemäße Handhabung oder Montage.
- Achten Sie auf scharfe Kanten bei Produkten wie **LED-Streifen** und **Retrofit-Lampen**, die beim Montieren oder Bearbeiten Verletzungsgefahr verursachen können.

#### 1. Blendgefahr:

- Vermeiden Sie direkten Blick in das Licht, um Blendung zu verhindern. Stellen Sie sicher, dass **LED-Lampen**, **LED-Panels** und **Strahler** sicher installiert sind, sodass die Lichtquelle nicht direkt sichtbar ist.

#### 1. Verwendung von Fassungen und Verbindungen:

- Verwenden Sie nur geeignete **Fassungen** (z. B. E27, E14, G9) und stellen Sie sicher, dass **LED-Retrofit-Lampen** nur in den dafür vorgesehenen Fassungen installiert werden.
- Bei **LED-Streifen** und **Hallenstrahlern** achten Sie darauf, dass die Verkabelung korrekt ausgeführt wird und keine Kurzschlüsse entstehen.

## 1. Wartung und Reparaturen:

- Reparaturen und Modifikationen sollten nur von qualifiziertem Fachpersonal durchgeführt werden. Verwenden Sie keine beschädigten oder defekten Produkte, und tauschen Sie defekte Komponenten ausschließlich mit kompatiblen Ersatzteilen aus.
- **LED-Produkte** dürfen nicht zerlegt oder ohne Fachkenntnis repariert werden.

## 1. Lagerung und Transport:

- Lagern Sie Produkte an einem trockenen, sicheren Ort und vermeiden Sie physische Schäden. Transportieren Sie empfindliche Produkte wie **LED-Panels** und **Strahler** vorsichtig, um Brüche oder Kratzer zu verhindern.

## 1. Sicherheitshinweise befolgen:

- Befolgen Sie stets alle mitgelieferten Anleitungen und Sicherheitshinweise, um eine sichere Nutzung und Installation zu gewährleisten.

## Zusätzliche Hinweise je nach Produkttyp (für spezifische Produkte):

- **LED-Streifen:** Achten Sie darauf, dass diese korrekt verkürzt oder verlängert werden, ohne dass die Stromversorgung überlastet wird. Nutzen Sie nur die vorgesehenen Schnittmarken.
- **Hallenstrahler und Außenleuchten:** Stellen Sie sicher, dass die Montagehöhe und der Installationsort für die Beleuchtung optimal gewählt sind, um blendfreie und effiziente Beleuchtung zu gewährleisten.
- **Aluprofile:** Diese sollten so installiert werden, dass die Wärmeabführung der LED-Streifen nicht blockiert wird.
- **Retrofit-Lampen:** Verwenden Sie diese nur mit kompatiblen Fassungen und stellen Sie sicher, dass die Lampen ordnungsgemäß und sicher montiert sind.

## Haftungsausschluss:

Die hier genannten Sicherheitshinweise gelten für die Installation und den Betrieb der Produkte. Für alle Fragen zur Montage, Wartung oder Sicherheit ist der Betreiber verantwortlich. Der Hersteller übernimmt keine Haftung für Schäden, die durch unsachgemäße Nutzung, Installation oder Wartung entstehen.