

## ALLNET SGI8112PMJ Switch industrial full managed Layer2+ 12x GbE • PoE Budget 240W • 8x PoE at • 4x SFP • sin ventilador • DIN • JSON API

>>> [Al artículo de la tienda](#)



### EAN CODE



## ALLNET Switch industrial full managed Layer2+ 12x GbE • PoE Budget 240W • 8x PoE at • 4x SFP • Sin ventilador • DIN • JSON API • ALL-SGI8112PMJ

### Destacados:

- 8 puertos Gigabit con soporte PoE AF-AT de hasta 30 vatios por puerto
- 4x puertos SFP para Gbics de fibra óptica p.ej. ALL4750-INDU / ALL4751-INDU etc.
- Puertos PoE 1-8 max.
- Puertos PoE 1-8 máx. PoE IEEE802.3at 30W
- Características de capa 2+ como VLAN 802.1Q, aislamiento de puertos IGMP, LLDP, gestión PoE+, protección de fuente IP, ACLs, etc.
- Soporta spanning de la red de área local (WAN).
- Soporta árbol de expansión STP (802.1D) y RSTP (802.1W) y MSTP (802.1s)
- Soporta PoE (PoE) y PoE (PoE).
- Soporta la gestión de PoE como PoE programación, PoE PD-alive, puerto PoE prioridad, reinicio suave PoE sin parar
- Soporta G.8032 protocolo de anillo rápido. Auto-reparación <20ms
- Máx. PoE presupuesto = 240 vatios
- Carcasa metálica con disipación de calor optimizada
- Fácil de usar como dispositivo de sobremesa, montado en la pared o en el riel de la parte superior
- Rango de temperatura ampliado de -40°C ~ +75°C
- Sujeción al riel para sombrero
- Abrazadera para riel de sombrero incluida en el volumen de suministro
- Sujeción para riel de sombrero incluida en el volumen de suministro

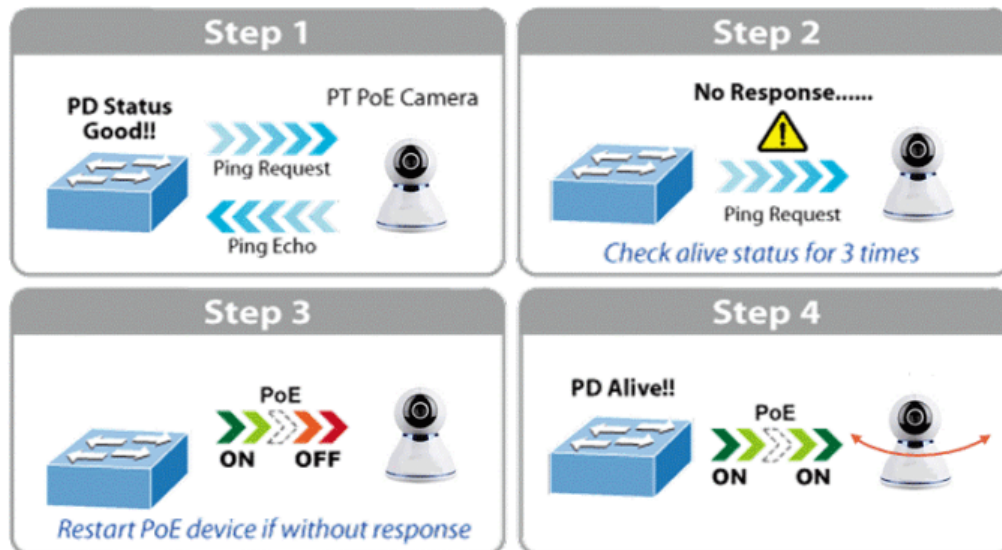


El switch industrial ALL-SGI8112PMJ es un conmutador PoE Gigabit gestionado de capa 2+ con 8 puertos PoE Gigabit 802.3af/at y 4 puertos Gigabit con ranura SFP. Está diseñado específicamente para construir una red troncal Gigabit completa que proporcione datos fiables y rápidos en entornos industriales exigentes y reenvíe datos a redes remotas a través de cables de fibra óptica. Cuenta con una robusta carcasa IP40 y un sistema de alimentación redundante. El conmutador industrial gestionado ofrece interfaces de gestión IPv6/IPv4 fáciles de usar pero avanzadas y una función de reinicio suave PoE non-stop. Es la mejor inversión para empresas industriales que buscan ampliar o actualizar su infraestructura de red.

#### Características:

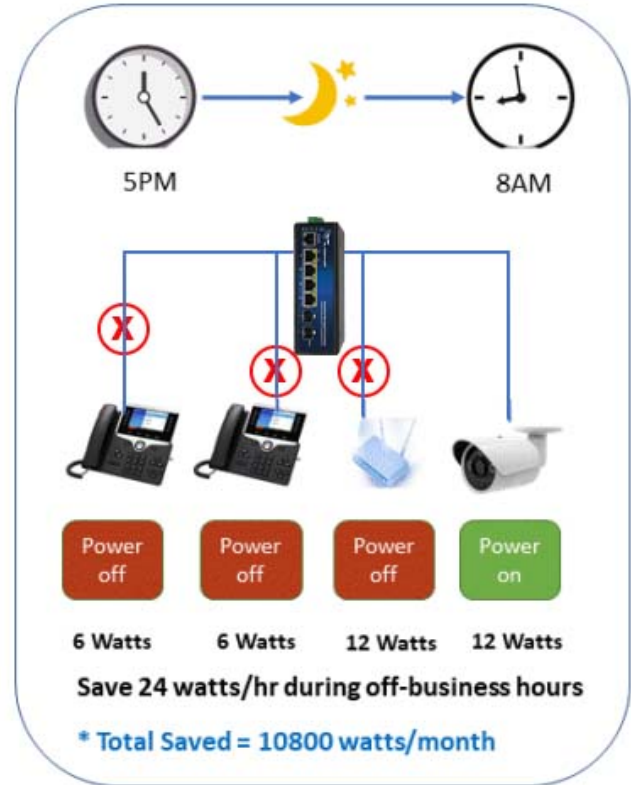
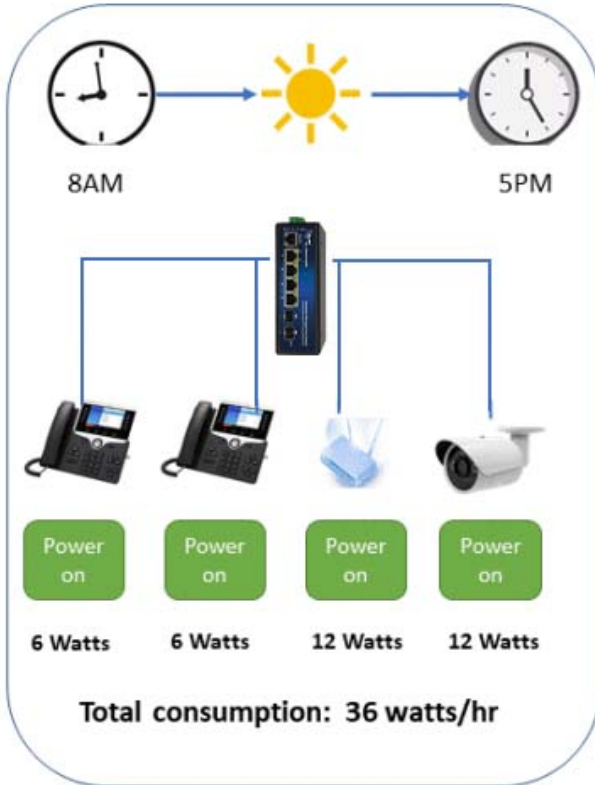
- Soporte de funciones de conmutación L2+, incluyendo 802.1Q VLAN, mirroring, aislamiento de puertos, IGMP snooping, DHCP snooping, LLDP, gestión PoE+, IP source guard, inspección ARP, ACLs, etc.
- Soporte de Spanning (expansión) de la red de conmutación L2+.
- Soporte de Spanning Tree STP(802.1D) y RSTP(802.1W) y MSTP(802.1s)
- Soporte de gestión ampliada a través de WEB, CLI, TELNET, SSH, SNMP.
- Soporte de cableado de red de alta velocidad.
- Soporte para el diagnóstico de cables
- Dos copias de seguridad del firmware
- Soporta PoE.
- Soporta la gestión de PoE, como PoE horario, PoE PD vivo, puerto PoE prioridad, reinicio suave PoE N on-stop
- Soporta G.8032 protocolo de anillo rápido. Tiempo de auto-recuperación <20ms.
- Soporta IEEE1588 v2, reloj transparente (TC)
- Soporta DDM, reloj transparente (TC)
- Soporta DDM, diagnóstico digital SFP y monitorización
- Soporta IPVM, protocolo de anillo rápido.
- Soporta funciones IPV4 e IPV6 para el enrutamiento estático
- Soporta memoria y funciones IPV6 para el enrutamiento estático
- Soporta monitorización de memoria y CPU
- Protección de 6KV y sobretensión, protección ESD de 6KV por contacto y 8KV por aire

**Las características técnicas y la carcasa estable hacen del conmutador la solución ideal para aplicaciones industriales. Se suministra sin fuente de alimentación - ¡pedir por separado!**



### Función de programación PoE para ahorro de energía

Para proteger el medio ambiente, el conmutador Ethernet PoE ALL-SGI8112PMJ puede controlar eficazmente el suministro de energía, además de su capacidad para suministrar un alto voltaje. La función de programación PoE ayuda a activar o desactivar la fuente de alimentación PoE para cada puerto PoE durante intervalos de tiempo específicos y es una potente característica que ayuda a las pymes o empresas a ahorrar energía y dinero.



1000 BASE-T UTP With PoE

### Reanudación PD planificada

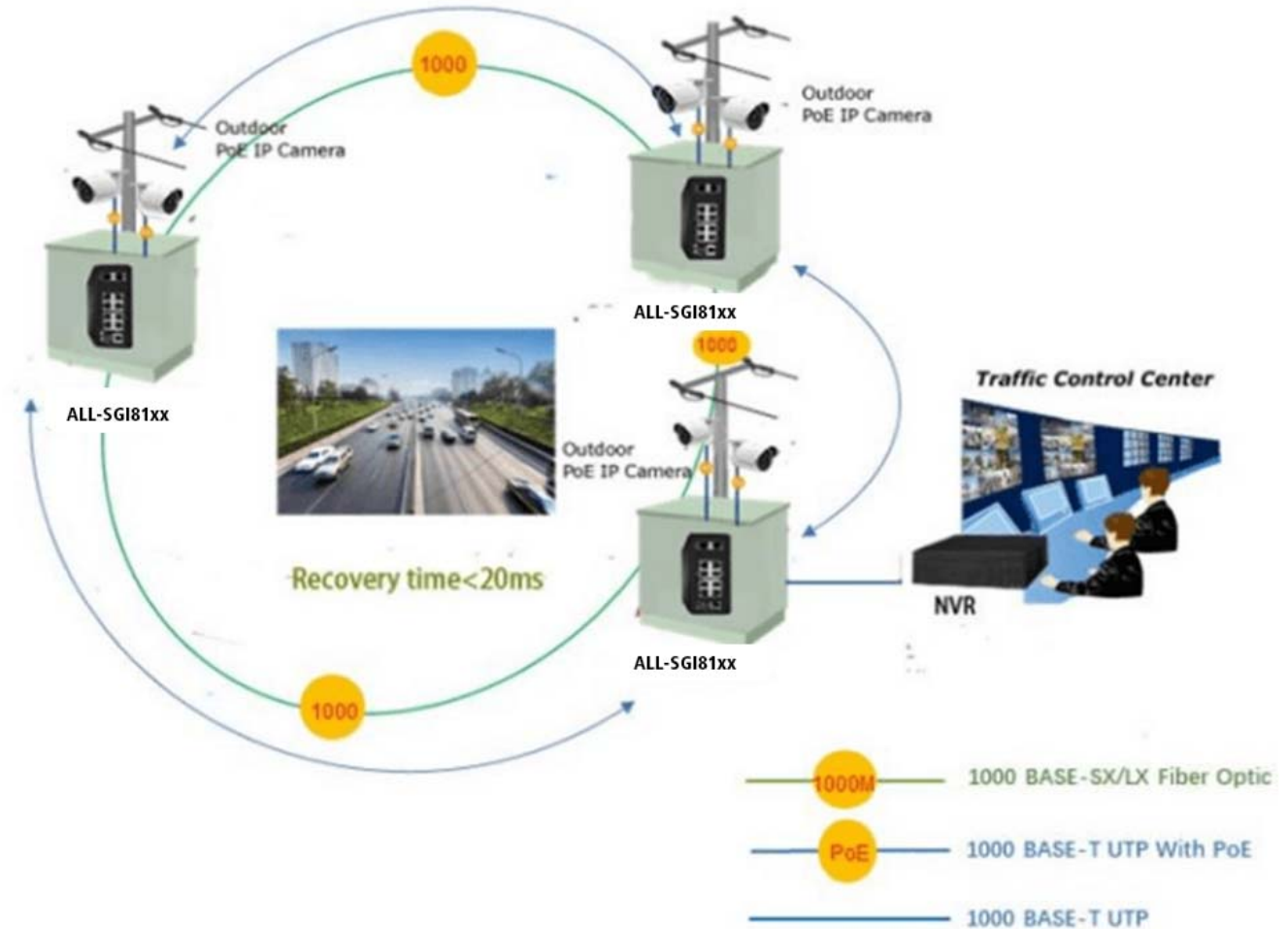
El conmutador PoE inteligente ALL-SGI8112PMJ permite reiniciar cada una de las cámaras IP PoE o puntos de acceso inalámbricos PoE conectados a una hora específica cada semana. Esto reduce el riesgo de que la cámara IP o AP se bloquee debido a un desbordamiento del búfer.



### Anillo redundante con recuperación rápida para aplicaciones de red críticas

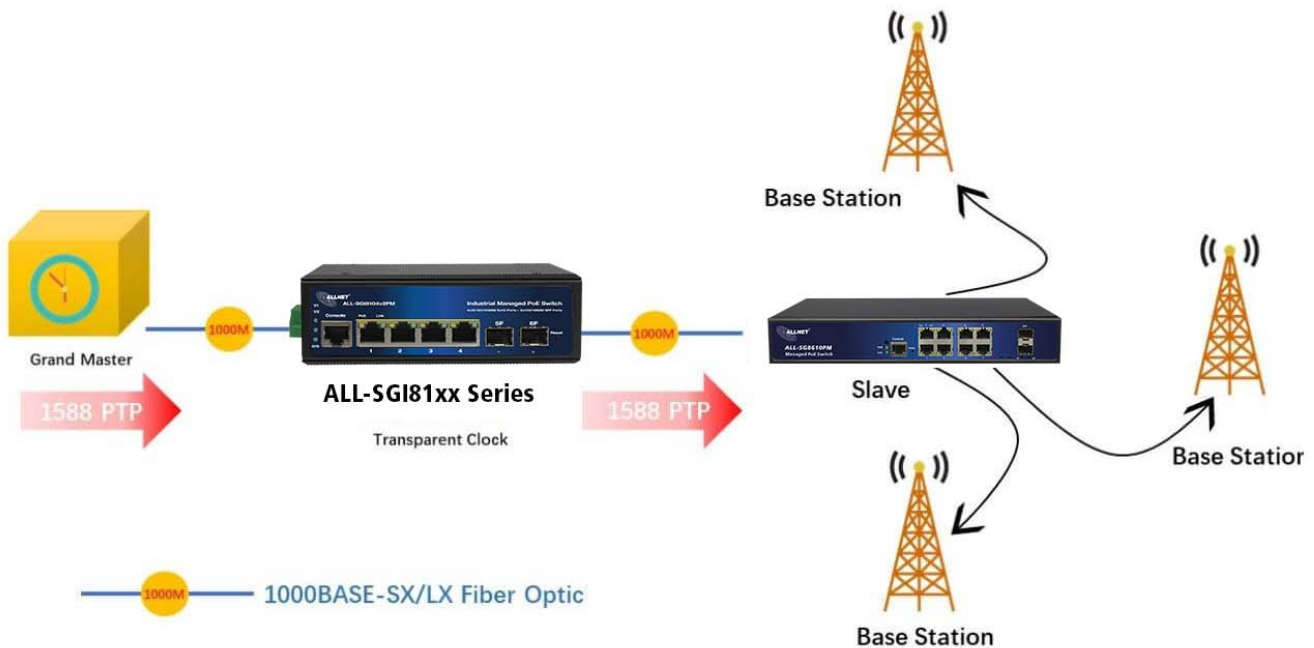
El ALL-SGI8112PMJ es compatible con la tecnología de anillo redundante y cuenta con una sólida y rápida capacidad de autorrecuperación para evitar interrupciones e intrusiones externas. Integra la avanzada tecnología ERPS ITU-T G.8032, el protocolo Spanning Tree (802.1s MSTP) y un sistema de alimentación redundante en la red de automatización industrial del cliente para mejorar la fiabilidad y el tiempo de actividad del sistema en entornos de fábrica difíciles. En una determinada red de anillo simple, el tiempo de recuperación del enlace de datos puede ser de tan sólo 20 ms.

## ERPS Ring for Video Transmission Redundancy



### Protocolo de tiempo 1588 para redes informáticas industriales

El AALL-SGI8112PMJ es ideal para aplicaciones de telecomunicaciones y Ethernet portadora y es compatible con el aprovisionamiento de servicios MEF y soluciones de temporización sobre paquetes para IEEE 1588 y Ethernet síncrona.



## Funciones sólidas de capa 2

El conmutador Ethernet de Nivel 2 ALL-SGI8112PMJ puede programarse para funciones avanzadas de gestión de conmutadores de Nivel 2, como agregación dinámica de enlaces de puertos, VLAN etiquetada 802.1Q, VLAN Q-in-Q, VLAN privada, Multiple Spanning Tree Protocol (MSTP), QoS, control de ancho de banda, IGMP snooping y MLD snooping. Al agregar los puertos compatibles, el ALL-SGI8112PMJ permite el funcionamiento de un grupo troncal de alta velocidad que tiene varios puertos y también admite la conmutación por error.

## Métodos de gestión eficientes y versátiles

Para una gestión eficiente, el ALL-SGI8112PMJ está equipado con interfaces de gestión de consola, web y SNMP.

Con la interfaz de gestión basada en web integrada, ofrece una opción de gestión y configuración fácil de usar e independiente de la plataforma.

Para la gestión basada en texto, el acceso es posible a través de Telnet y el puerto de consola.

## Conmutador PoE inteligente con función SFP DDM

Conmutador PoE inteligente con función SFP DDM.

El ALL-SGI8112PMJ es compatible con la función SFP DDM (Digital Diagnostic Monitor), que permite al administrador de red supervisar fácilmente los parámetros en tiempo real de los transceptores SFP, por ejemplo, la potencia óptica de salida, la potencia óptica de entrada, la temperatura, la tensión de polarización del láser y la tensión de alimentación del transceptor.

## Detalles técnicos:



Número de artículo: 223958  
 Número de fabricante: ALL-SGI8112PMJ

|                                    |  |
|------------------------------------|--|
| Modelo                             | ALL-SGI8112PMJ   |
| Puertos de cobre                   | 8-10/100/1000BASE-T puertos RJ45 de detección automática   |
| Puertos de fibra                   | 4 interfaces SFP de 100/1000BASE-T, admite el modo dual de 100/1000Mbps  |
| Puertos PoE                        | 8 puertos inyectores PoE 802.3af/802.3at   |
| Puertos de consola                 | 1 x puerto serie RS-232 a RJ45 (115200, 8, N, 1)   |
| Arquitectura del conmutador        | Almacenamiento y reenvío   |
| Tejido de conmutación              | 24Gbps/sin bloqueo   |
| Aprovechamiento                    | 17,856Mpps @64 bytes   |
| Tabla de direcciones               | 8K entradas  |
| Compartir búfer de datos           | 4,1 Mb   |
| Cuadro Jumbo                       | 9216 bytes   |
| SDRAM                              | 1Gb  |
| Memoria flash                      | 128Mb  |
| Control de flujo                   | IEEE 802.3x trama de pausa para full-duplex ;<br>Contrapresión para half-duplex  |
| Botón de reinicio                  | >2 seg: Valores de fábrica y reset   |
| Fuente de alimentación             | 48 ~ 57 VDC, 50/60Hz,Doble DC  |
| Consumo de energía                 | Sin PoE ?12W   |
| Normas PoE                         | IEEE 802.3af Alimentación a través de Ethernet/PSE<br><br>IEEE 802.3at Power over Ethernet Plus/PSE<br><br>Potencia a través de Ethernet.  |
| Tipo de fuente de alimentación PoE | Por puerto 52V CC, 300mA. Máx. 15,4 vatios (IEEE 802.3af)<br><br>Por puerto 52 V CC, 600 mA. Máx. 30 vatios (IEEE 802.3at)<br><br>Por puerto 52V CC, 600mA.  |
| Indicadores LED                    | Energía: Verde<br><br>Sólido encendido--energía trabajo normal,apagado--energía desconectada Sistema:Verde<br><br>Parpadeo--trabajo normal, encendido sólido--trabajo anormal, parpadeo rápido--actualización PoE: Amarillo<br><br>Sólido encendido-PoE funciona normalmente, Apagado--PoE no funciona, Parpadeo--Sobrecarga |





Número de artículo: 223958  
Número de fabricante: ALL-SGI8112PMJ

|                               |   |
|-------------------------------|---|
|                               | <p>PoE</p> <p>Interfaces RJ45 10/100/1000T (Puerto 1 a Puerto 8):<br/>1000 LNK/ACT (Verde), Parpadea--puerto conectado con transmisión de datos; Encendido fijo--puerto conectado sin transmisión de datos</p> <p>Interfaces SFP 100/1000Mbps (Puerto 9 a Puerto 12):<br/>Verde</p> <p>Intermitente--puerto conectado con transmisión de datos; Sólido encendido--puerto conectado sin transmisión de datos</p> |
| EMC                           | <p>6KV surge protection (6KV Common Mode, 2KV differential Mode), 6KV contact/8KV air ESD</p> <p>Surge Immunity:6KV Per: IEC61000-4-5</p> <p>ESD Protection: ESD Level 4 Per: IEC61000-4-2;EFT Level 4 Per: IEC61000-4-4</p>  |
| Dimensión                     | 165x123x53.5mm  |
| Peso                          | 1.0kg   |
| Temperatura de trabajo        | -40°C a 75°C  |
| Temperatura de almacenamiento | -40°C a 80°C  |
|                               |   |
| MTBF                          | 50.000hrs   |
| Configuración de puertos      | <p>Control de flujo de autonegociación</p> <p>Espejo de puertos: TX/RX/BOTH; espejo de CPU de monitorización de varios a uno</p> <p>Estadísticas de tráfico</p>   |
| Agregación de enlaces         | Agregación de enlaces estática LACP(Dynamic Trunk/Static Trunk)   |
| Tabla MAC                     | <p>Tiempo de envejecimiento</p> <p>Dirección MAC estática</p> <p>Gestión dinámica de la dirección MAC</p>   |
| VLAN                          | <p>4094 VLAN activas</p> <p>4094 VID</p>  |



|                      |   |
|----------------------|---|
|                      | 802.1Q Etiqueta VLAN<br>Puerto VLAN Protocolo VLAN MAC VLAN<br>VLAN de voz<br>VLAN de protocolo<br>802.1ad Q-in-Q tunnelling VLAN privada (puerto protegido) GARP/GVRP                        |
| ACL                  | 256ACLs L2, L3 e L4<br>ACL IP ACL basada en tiempo<br>ACL IP ACL basada en tiempo<br>ACL MAC ACL MAC-IP<br>ACL basada en tiempo ACL IP<br>ACL definida por el usuario<br>ACL MAC-IP<br>ICMPv6 |
| Árbol de expansión   | 802.1D Protocolo de árbol de expansión (STP) 802.1w<br>Protocolo de árbol de expansión rápido (RSTP)  |
| Protección de anillo | <20ms G.8032 ERPS Ring<br>Anillo rápido   |
| Difusión múltiple    | 256 grupos<br>IGMP v1/v2/v3 Snooping, Fast Leave MLD Snooping   |



|  |  |
|--|--|
|  | Servicio de seguimiento de MLD.<br>Multicast VLAN IGMP filtro MVR<br>Enrutamiento multidifusión                              |
| QOS  | 8 ID de asignación a colas de prioridad de 8 niveles<br>CoS basadas en puertos<br>CoS basado en 802.1p<br>CoS basado en DSCP |
| Algoritmos de programación SP, WRR, SP+WRR<br>Control de Tormentas (Broadcast, Multicast, Unicast Desconocido) Control de ancho de banda por puerto<br>SWRR, DWRR para redirección de flujo de programación<br>Control de tormenta (difusión, multidifusión, unidifusión desconocida) Limitación de velocidad (entrada/salida)<br>Stri Priority  |  |
| Seguridad de puertos<br>Filtro de direcciones MAC<br>Asociación ARP (Manual, escaneo ARP, DHCP snooping) Protección ARP<br>Protección ARP (Manual, escaneo ARP, DHCP snooping)<br>AAA DAI<br>DoS (Denegación de Servicio)<br>Clasificación de paquetes basada en: Fin.MAC, Fin IP, Puertos TCP / UDP, Tipo de Protocolo;<br>Autenticación 802.1x (basada en puerto e basada en MAC) Autenticación TACACS/TACACS+<br>Autenticación RADIUS Filtro DHCP<br>VLAN de invitado SSLv2/SSLv3/TLSv1 SSHv1/SSHv2<br>Autenticación ADIUS<br>Restricción de acceso WEB basado en: Dirección IP, Y. MAC y Puerto; Aislamiento de Puertos<br>Detección de loopback |  |
| SNMP v1/v2c con MIBs privadas completas<br>RMON 4 grupos<br>WEB (HTTP/HTTPS)   |  |



|  |   |
|--|---|
| WEB (HTTP/HTTPS)   |   |
| CLI (Telnet, Consola, SSHv1/v2) Actualización de firmware vía consola/web/TFTP Copia de seguridad/recarga de configuración |   |
| Doble firmware LLDP  |   |
| Configuración de exportación/importación CDP Aware   |   |
| OAM (IEEE802.3ah) CFM (IEEE802.1ag)  |   |
| Configuración de la red (IEEE802.1ag)  |   |
| sFlow  |   |
| Soporta reloj transparente IEEE1588v2  |   |
| Otras características  | DNS Client DHCP Relay DHCP Client DHCP Snooping<br>DHCP Option 66<br><br>Opción DHCP 67<br><br>DHCP Opción 82 NTP/SNTP Cliente UPNP<br><br>UDLD |

## Atributos

| Atributo              | Valor          |
|-----------------------|----------------|
| Anzahl Ports PoE/LAN: | 8/4            |
| Belüftung Switch:     | Lüfterlos      |
| Einsatzort Switch:    | Industrial DIN |
| Extra Features:       | JSON-PoE-API;  |
| LAN Geschwindigkeit:  | 1Gbit/s        |
| Management:           | full managed   |
| PoE Budget:           | <300 Watt      |
| PoE Port Leistung:    | 30W at         |
| SFP Geschwindigkeit:  | SFP 1GBit      |
| Peso:                 | 0.5 Kg         |
| Garantía:             | 24.00 Meses    |



Número de artículo: 223958  
Número de fabricante: ALL-SGI8112PMJ

Haga clic aquí para descubrir más artículos de esta categoría  
en nuestra tienda.