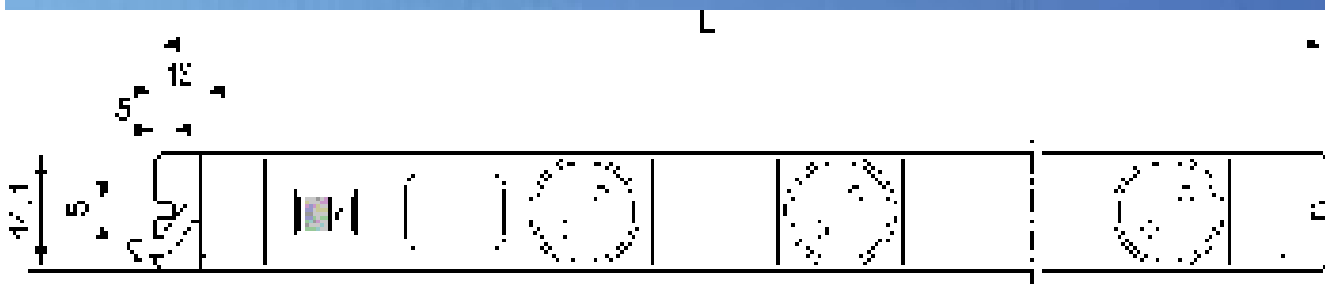
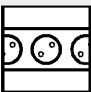
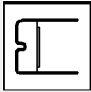
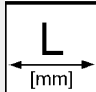
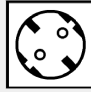


DI-STRIP Steckdosenleiste Classic - Deutscher Standard DIN 49 440 mit Schalter



DI-STRIP Classic - Deutscher Standard DIN 49 440 mit Schalter			Bestellnummer
			
4	+	533	03.302.054.X
8	+	933	03.302.058.X
12	+	1333	03.302.062.X
16	+	1733	03.302.066.X

Ersetzen Sie **X** durch die Endziffer Ihrer Farbwahl

.1 = RAL 7035

.6 = RAL 7035 / RAL 2003

- mit beleuchtetem Schalter, 2-polig schaltend
- Drehung der Dosen: 45°
- Zuleitung: H05VV-F 3G 1,5 mm²
- angegossener Winkelstecker
- optional mit Kaltgerätestecker IEC320 für USV Anwendungen

Abmessungen

- Abstand der Dosen: 100 mm
- Höhe: 45,5 mm
- Gehäusebreite: 44,4 mm (1 HE)
- Zuleitung: 2,5 m

Belastbarkeit

- 100 - 240 VAC / 16 A

DI-STRIP Steckdosenleiste Classic - Deutscher Standard DIN 49 440 mit Schalter

Zulassungen

- CE-Kennzeichnung gemäß Niederspannungsrichtlinie 2006/95/EG und EMV-Richtlinie 2004/108/EG
- GS Zertifikat
- CB-scheme
- VDE Zertifikat

Material / Oberfläche

- Gehäuse: geschlossenes Stahlblechprofil, verzinkt, pulverbeschichtet Struktur
- Kunststoffteile: Vampamid 6 0024 VO (UL 94 V0), recyclebar
- Innenleiter: durchgehende Stromschienen, Messing

Farbkombination

Bestellendziffer .1:

- RAL 7035 Lichtgrau

Bestellendziffer .6:

- Gehäuse: RAL 2003 Pastellorange
- Kunststoffteile: RAL 7035 Lichtgrau

Lieferumfang

- 1 Steckdosenleiste
- 2 Befestigungswinkel

Lieferzustand

- Montiert, verdrahtet und getestet