

Synergy 21 LED LoRa (433MHZ) remote *Milight/Miboxer*



Der **8-Zone 433MHz Remote Controller** ist die perfekte Lösung für eine flexible und präzise Steuerung Ihrer Beleuchtung. Mit einer Arbeitsspannung von **3V**, betrieben durch **zwei AAA-Batterien**, bietet dieser Controller eine einfache und zuverlässige Bedienung.

Ausgestattet mit einer Übertragungsleistung von **10dBm** und einem extrem niedrigen **Standby-Stromverbrauch von nur 16uA**, ist dieser Controller besonders energieeffizient und langlebig. Die fortschrittliche **RF-Technologie bei 433MHz** und die Modulationsmethode **LoRa Spread Spectrum** sorgen für eine stabile und weitreichende Verbindung. Die Steuerreichweite beträgt beeindruckende **50 Meter**, selbst wenn die Lampen sich **0.5 Meter unter Wasser** befinden, was Ihnen eine außergewöhnliche Flexibilität bei der Platzierung und Nutzung Ihrer Beleuchtung bietet.

Der **8-Zone 433MHz Remote Controller** hat eine kompakte Größe von **157*47*19mm**, was ihn handlich und leicht zu bedienen macht. Mit diesem Controller können Sie bis zu **acht verschiedene Zonen** unabhängig voneinander steuern, was Ihnen die Möglichkeit gibt, verschiedene Beleuchtungsszenarien für unterschiedliche Bereiche Ihres Zuhauses oder Gartens zu erstellen und individuell anzupassen.

Dank der robusten Bauweise und der hochwertigen Materialien gewährleistet dieser Controller eine lange Lebensdauer und zuverlässige Leistung. Er ist ideal für den Einsatz in verschiedenen Umgebungen, sowohl im Innen- als auch im Außenbereich.

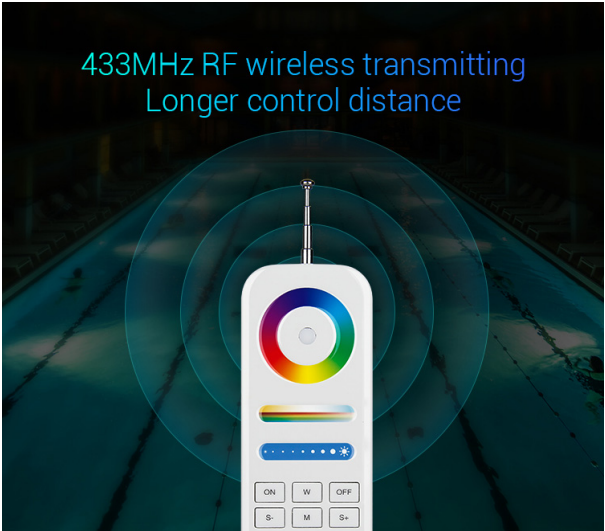
Product Name: 8-Zone 433MHz Remote Controller
Model No.: FUT086
Working Voltage: 3V(AAA * 2PCS)
Transmitting Power: 10dBm
Standby Power Consumption: 16uA

RF: 433MHz
Modulation Method: LoRa Spread Spectrum
Control Distance: 50m(Lamps 0.5m underwater)
Size: 157*47*19mm

Attributes

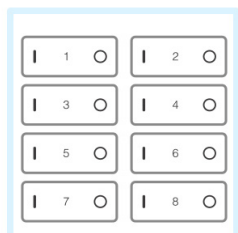
Attribute	Value
Grösse:	157*47*19
Produktname:	MiBoxer Fernbedienung LoRa
Weight:	0.1 Kg
Warranty:	24.00 Months

Additional Images



8-Zone More zones to meet your need

More zones, independent control to meet your need.
One remote can control many different zones separately



16 million colors/Saturation/Color temperature /Brightness dimming randomly

Touch the remote to choose any colors you want



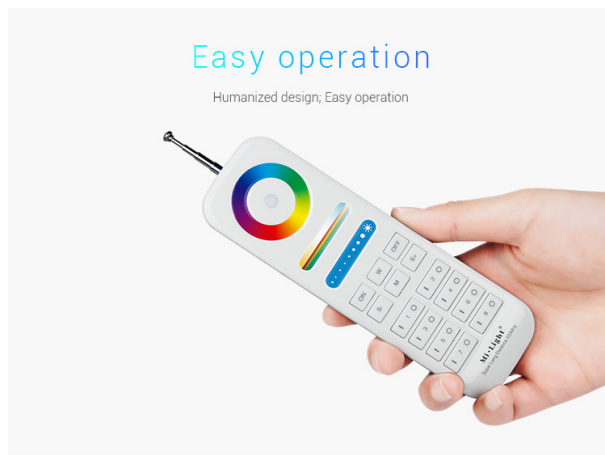
Many kinds of dynamic modes Timing ON/OFF function

Short press "S-" to slow the dynamic mode speed; short press "S+" to accelerate the dynamic speed.
Under Static Mode, long press "S-" to set up 60 Seconds Timing OFF.
Long press "S+" to set up 10 Minutes Timing OFF



Easy operation

Humanized design; Easy operation



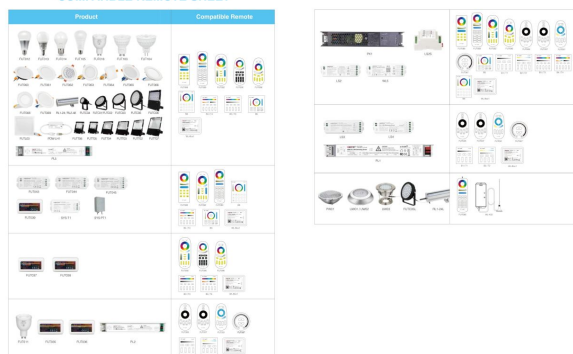
Button instruction



Power by 2*AAA Battery



COMPATIBLE REMOTE SHEET



Accessories

Part No.	Name
178057	Synergy 21 LED LoRa (433MHZ) poollight 15W RGB+CCT *Milight/Miboxer*
178058	Synergy 21 LED LoRa (433MHZ) controller DMX LoRa *Milight/Miboxer*
178059	Synergy 21 LED LoRa (433MHZ) pool light 27W RGB+CCT *Milight/Miboxer*
178060	Synergy 21 LED LoRa (433MHZ) pool lamp 9W RGB+CCT *Milight/Miboxer*
178061	Synergy 21 LED LoRa (433MHZ) PAR56 pool light 27W RGB+CCT *Milight/Miboxer*
178062	Synergy 21 LED LoRa (433MHZ) remote *Milight/Miboxer*

Part No.	Name
178154	Synergy 21 LED LoRa (433MHZ) garden lamp 25W RGB-WW with RF IP66 230V *Milight/Miboxer*
178172	Synergy 21 LED LoRa (433MHZ) wallwasher 24W RGB+CCT IP66 *Milight/Miboxer*

Allgemeiner Sicherheitshinweis für LED-Produkte

Wichtige Sicherheitshinweise für alle Produkte:

1. Elektrische Gefahren:

- Alle Produkte dürfen nur von qualifiziertem Fachpersonal installiert und gewartet werden. Vor Installation oder Wartung immer den Strom abschalten, um elektrische Schläge zu vermeiden.
- Verwenden Sie die Produkte nur mit der angegebenen Spannung und Leistung. Überlastung oder falsche Installation kann zu Beschädigungen oder elektrischen Gefahren führen.

1. Überhitzung und Kühlung:

- Achten Sie auf ausreichende Belüftung, um eine Überhitzung zu verhindern. Vermeiden Sie den Betrieb in geschlossenen, schlecht belüfteten Bereichen. Überhitzung kann zu einer Verkürzung der Lebensdauer oder Brandgefahr führen.
- Insbesondere bei **LED-Streifen** und **Hallenstrahlern** sorgen Sie für eine ausreichende Kühlung und Montage gemäß der Spezifikation.

1. Feuchtigkeitsschutz:

- Achten Sie darauf, dass Produkte, die nicht für den Außenbereich geeignet sind (z. B. IP20 oder niedriger), nicht in feuchten oder nassen Umgebungen verwendet werden.
- Produkte mit höherem **IP-Schutz (IP65, IP67, etc.)** sind für den Außenbereich und feuchte Umgebungen geeignet, aber auch hier ist auf die richtige Installation zu achten.

1. Mechanische Gefahren:

- Beim Umgang mit Produkten wie **LED-Streifen** und **Aluprofilen** ist Vorsicht geboten. Vermeiden Sie mechanische Schäden durch unsachgemäße Handhabung oder Montage.
- Achten Sie auf scharfe Kanten bei Produkten wie **LED-Streifen** und **Retrofit-Lampen**, die beim Montieren oder Bearbeiten Verletzungsgefahr verursachen können.

1. Blendgefahr:

- Vermeiden Sie direkten Blick in das Licht, um Blendung zu verhindern. Stellen Sie sicher, dass **LED-Lampen**, **LED-Panels** und **Strahler** sicher installiert sind, sodass die Lichtquelle nicht direkt sichtbar ist.

1. Verwendung von Fassungen und Verbindungen:

- Verwenden Sie nur geeignete **Fassungen** (z. B. E27, E14, G9) und stellen Sie sicher, dass **LED-Retrofit-Lampen** nur in den dafür vorgesehenen Fassungen installiert werden.
- Bei **LED-Streifen** und **Hallenstrahlern** achten Sie darauf, dass die Verkabelung korrekt ausgeführt wird und keine Kurzschlüsse entstehen.

1. Wartung und Reparaturen:

- Reparaturen und Modifikationen sollten nur von qualifiziertem Fachpersonal durchgeführt werden. Verwenden Sie keine beschädigten oder defekten Produkte, und tauschen Sie defekte Komponenten ausschließlich mit kompatiblen Ersatzteilen aus.
- **LED-Produkte** dürfen nicht zerlegt oder ohne Fachkenntnis repariert werden.

1. Lagerung und Transport:

- Lagern Sie Produkte an einem trockenen, sicheren Ort und vermeiden Sie physische Schäden. Transportieren Sie empfindliche Produkte wie **LED-Panels** und **Strahler** vorsichtig, um Brüche oder Kratzer zu verhindern.

1. Sicherheitshinweise befolgen:

- Befolgen Sie stets alle mitgelieferten Anleitungen und Sicherheitshinweise, um eine sichere Nutzung und Installation zu gewährleisten.

Zusätzliche Hinweise je nach Produkttyp (für spezifische Produkte):

- **LED-Streifen:** Achten Sie darauf, dass diese korrekt verkürzt oder verlängert werden, ohne dass die Stromversorgung überlastet wird. Nutzen Sie nur die vorgesehenen Schnittmarken.
- **Hallenstrahler und Außenleuchten:** Stellen Sie sicher, dass die Montagehöhe und der Installationsort für die Beleuchtung optimal gewählt sind, um blendfreie und effiziente Beleuchtung zu gewährleisten.
- **Aluprofile:** Diese sollten so installiert werden, dass die Wärmeabführung der LED-Streifen nicht blockiert wird.
- **Retrofit-Lampen:** Verwenden Sie diese nur mit kompatiblen Fassungen und stellen Sie sicher, dass die Lampen ordnungsgemäß und sicher montiert sind.

Haftungsausschluss:

Die hier genannten Sicherheitshinweise gelten für die Installation und den Betrieb der Produkte. Für alle Fragen zur Montage, Wartung oder Sicherheit ist der Betreiber verantwortlich. Der Hersteller übernimmt keine Haftung für Schäden, die durch unsachgemäße Nutzung, Installation oder Wartung entstehen.