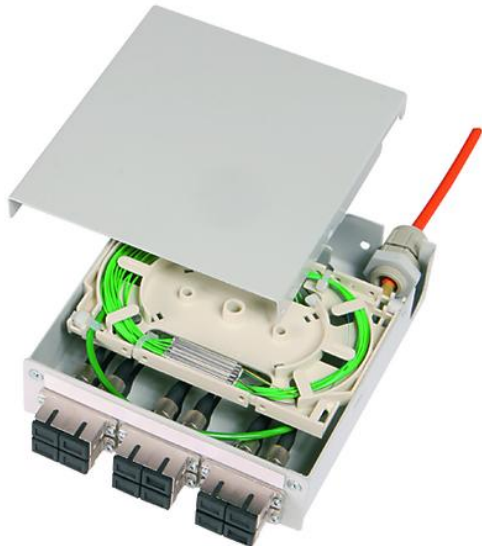


Artikelnummer: H82050K0002

STX Tragschienen-Verteiler mit 6xSC Duplex, Multimode, Spleißkassette, Pigtails OM3; 12x G50/125 OM3, SC (eingefärbt und spleißfertig abgesetzt)



Technische Attribute	
Bezeichnung	STX Tragschienen-Verteiler mit 6xSC Duplex, Spleißkassette, Pigtails, Kabelzugentlastung
Faser-Pigtails	12x G50/125 OM3, SC
Anmerkungen	eingefärbt, spleißfertig abgesetzt

Produkt-Beschreibung

Die STX Tragschienen-Verteiler sind entweder für den Anschluss von Bündelader-, Mini-Breakout- oder Break-outkabeln mit bis zu 12 Fasern in Spleißtechnik oder mit LWL-Kupplungen zum Einstecken von vorkonfektionierten LWL-Kabeln erhältlich. Es können LWL-Kupplungen der Bauarten ST, SC Duplex, SC-RJ, LC Duplex und E2000 Compact in die auswechselbare Frontplatte eingebaut werden. Der Installateur kann die Kabel flexibel aus drei Richtungen zuführen und die Biegeradien durch ein Ablagereservoir mit zusätzlicher Kabelfixierung problemlos einhalten. Für die Montage von Mini-Breakout- und Breakoutkabel sind Ausführungen mit bereits eingebauten Kupplungen erhältlich. Für Bündeladern werden die Verteiler zusätzlich mit spleißfertig vorbereiteten, eingefärbten Pigtails und Kabelzugentlastung ausgeliefert.

Telegärtner bietet für die strukturierte Verkabelung im Schaltschrank anreihbare Verbinder und Verteiler für die Tragschiene. Sie dienen als Übergang von den ankommenden Installations- und Anschlussleitungen zur schaltschrankinternen Verkabelung. Die Montage erfolgt auf der gängigen Tragschiene TH35 nach DIN 60715 in Clip-Technik.

Mechanische Eigenschaften	
Werkstoff: Gehäuse	Stahlblech verzinkt, pulverbeschichtet, lichtgrau RAL 7035
Werkstoff: Frontplatte	Stahlblech verzinkt, pulverbeschichtet, lichtgrau RAL 7035
Werkstoff: Hutschienenadapter	Stahlblech vernickelt
Kabeleinführung	Kabelverschraubung M20 für 5-9 mm
Montageausschnitte	ST Duplex, SC Duplex, SC-RJ, LC Duplex, E2000 Compact
Abmessungen in mm: Breite	35
Abmessungen in mm: Höhe	125
Abmessungen in mm: Tiefe	140