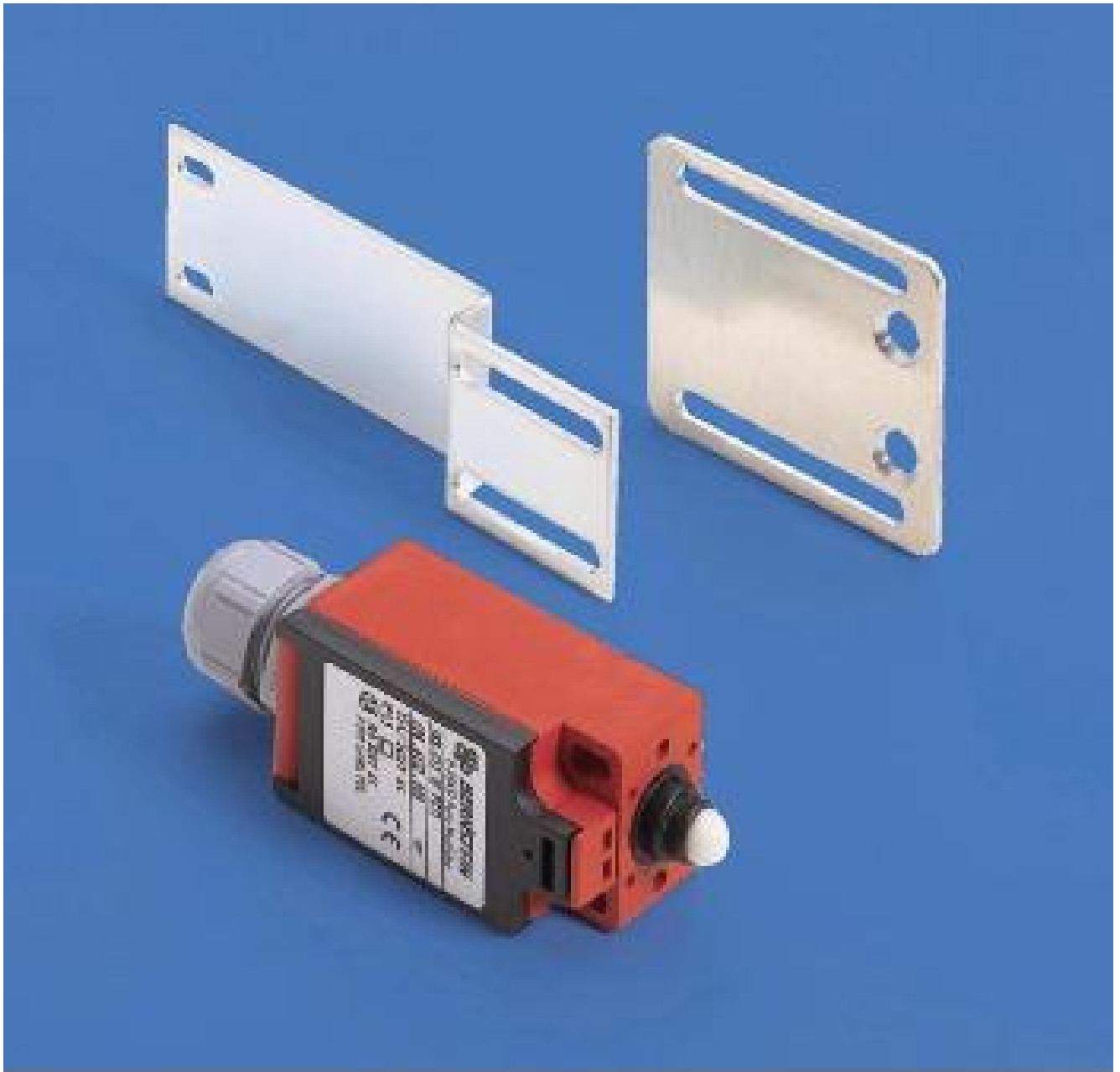


Elektromechanische Komponenten Türkontaktschalter



Elektromechanische Komponenten
Türkontaktschalter

Bestellnummer

01.110.722.9

- Ein- und Ausschalter 4 A, 230 V AC
- für System oder Beleuchtung
- Betätigung durch Öffnen und Schließen der Tür
- nicht verdrahtet

Material

- Kunststoff und Metall

Lieferumfang

- 1 Türkontaktschalter
- 1 Haltewinkel
- Montagematerial

Lieferzustand

- satzweise