



Kurzanleitung zu den wichtigsten Funktionen

Art.Nr.: 167017/167018/167024/167016/167020

ALLNET elektronisches Namensschild



SKU: ALL_NTAG_Bv2, ALL_NTAG_Wv2, ALL_NTAG_Rv2, ALL_NTAG_Pv2, ALL_NTAG_Gv2

Anleitung ALLNET LED Namensschild

1. Legen Sie die CD in die Computer-CD-ROM ein. (Oder holen Sie sich die Programmdatei aus von diesem Link: <https://www.allnet.de/nc/de/allnet-brand/support/treiber-firmware/download/167017/>)
2. Führen Sie die Datei "install.exe" aus.
3. Wählen Sie eine der Optionen "Einfach/ Professionell/Hilfe".
4. Es wird 2 Symbole auf dem Desktop geben:
 - 1) Mini-LED-Anzeige - Einfaches Programm
Es unterstützt Chinesisch/Englisch/Koreanisch/Japanisch. Schriftart und Größe der Nachricht sind automatisch.
 - 2) BMP Badge-Professionelles Programm
Es unterstützt Global Language Editing. (Softwareunterstützung Chinesisch/Englisch /Koreanisch /Japanisch)
Benutzer können Nachrichtenschriftart, Größe, Bild, Animation, etc. manuell bearbeiten.



5. Ausführen des Easy-Programms (Mini-LED-Anzeige)

Einstellungen-Sprache-Auswahl Englisch/Spanisch/Japanisch/Koreanisch/Chinesisch
Einstellungen-Optionen-Tick 11 für Modell# S1144, B1144, GD1144, LG1144, S1155
Kreuz 12 für die Modellnummern S1248, B1248, B1248, GD1248,

6. Verwenden Sie das USB-Verbindungsabzeichen für den Computer.

Dropdown-Links unten "Port" Fenster - Wählen Sie "USB0" (normalerweise automatisch USB0).

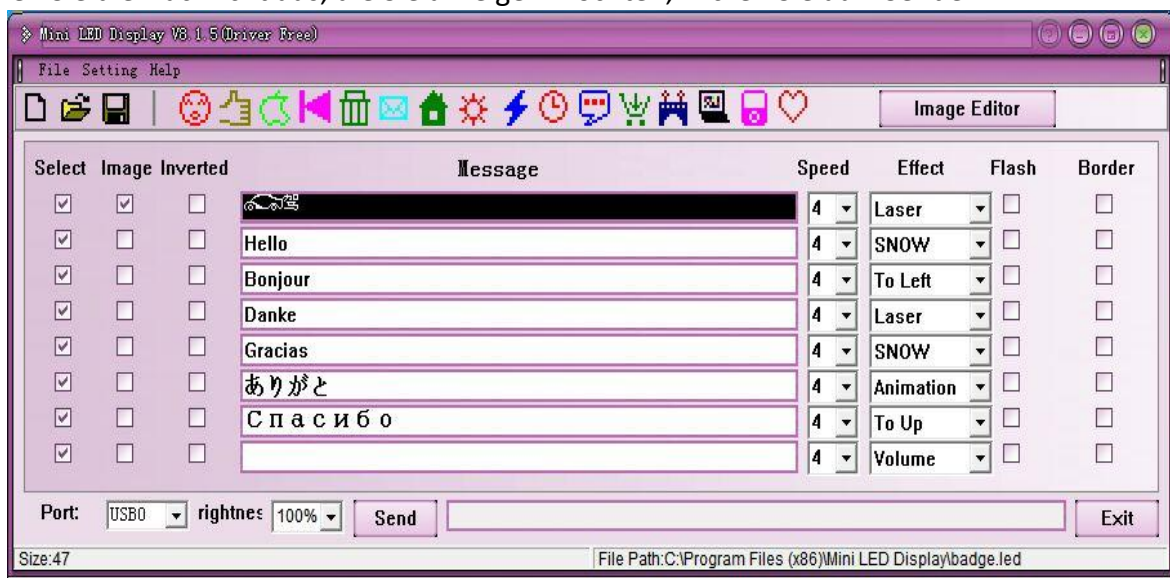
7. Bearbeiten und Senden von Nachrichten

Geben Sie 1-8 Nachrichten nach Ihren Wünschen ein.

Anzeigegeschwindigkeit auswählen - Level 1 Niedrigste bis Level 8 Schnellste)

Display-Effekt auswählen - Einfrieren, Scrollen, Laser, Schnee, Animation, etc.

Wählen Sie die Nachricht aus, die Sie anzeigen möchten, klicken Sie auf "Senden".



8. LED Badge zeigt die Meldung an

M1-8 ist Zirkularanzeige aller ausgewählten Meldungen

Drücken Sie die Nachrichten-Taste, um die aktuelle Nachricht fest anzuzeigen.

9. Wenn Sie mehr Funktionen benötigen, verwenden Sie das professionelle Programm, um die Nachricht manuell zu bearbeiten.

10. Funktionstasten-S1144, B1144, S1248, B1248, B1248



11. Funktionstasten



Verpackungsinhalt

Bitte überprüfen Sie den Inhalt der Verpackung, bevor Sie mit der Inbetriebnahme des Displays fortfahren.

- ALLNET elektronisches Namensschild
- Gedruckte Kurzanleitung
- Magnet und Metallplatte



Wichtige Hinweise:

- Das Gerät ist nur für den Innenbereich bestimmt.
- Um das Risiko von Feuer oder Stromschlag zu verringern, vermeiden Sie Kontakt mit Regen, Wasser und Feuchtigkeit.
- Setzen Sie das Gerät keinen starken Erschütterungen aus.
- Öffnen Sie nicht das Gehäuse des Geräts. Es besteht die Gefahr eines Stromschlags.
- Das Öffnen des Gehäuses führt zum Erlöschen der Garantie.

Safety Warnings

For your safety, be sure to read and follow all warning notices and instructions.

- Do not open the device. Opening or removing the device cover can expose you to dangerous high voltage points or other risks. Only qualified service personnel can service the device. Please contact your vendor for further information.
- Do not use your device during a thunderstorm. There may be a risk of electric shock brought about by lightning.
- Do not expose your device to dust or corrosive liquids.
- Do not use this product near water sources.
- Make sure to connect the cables to the correct ports.
- Do not obstruct the ventilation slots on the device.

EU contact:

ALLNET GmbH Computersysteme
Maistrasse 2
82110 Germering

Tel. +49 (0)89 894 222 - 22

Fax +49 (0)89 894 222 - 33

Email: [info\(at\)allnet.de](mailto:info(at)allnet.de)

CE Download: <http://ce.allnet.de>

Erklärung Label am Beispiel:



Art.167020
ALL_NTAG_Wv2

ALLNET Namensschild elektronisch programmierbar
Seriell - Farbe weiss
Vers. 2



Designed in Germany - Assembled in China - sales@allnet.de
ALLNET GmbH Computersysteme, Maistrasse 2, 82110 Germering, Germany
CE-Download: <http://ce.allnet.de>

PD 2020/3



CE Marking is the symbol as shown on the top of this page. The letters "CE" are the abbreviation of French phrase "Conformity European" which literally means "European Conformity". The term initially used was "EC Mark" and it was officially replaced by "CE Marking" in the Directive 93/68/EEC in 1993. "CE Marking" is now used in all EU official documents.



This symbol on the product or on its packaging indicates that this product must not be disposed of with your other household waste. Instead, it is your responsibility to dispose of your waste equipment by handing it over to a designated collection point for the recycling of waste electrical and electronic equipment. The separate collection and recycling of your waste equipment at the time of disposal will help to conserve natural resources and ensure that it is recycled in a manner that protects human health and the environment. For more information about where you can drop off your waste equipment for recycling, please contact your local city office, your household waste disposal service or the shop where you purchased the product.

This recycle logo indicates that this product is capable of being recycled, not that the product has been recycled or will be accepted in all recycling collection systems.





The RoHS directive aims to restrict certain dangerous substances commonly used in electronic and electronic equipment. This [RoHS compliant](#) symbol indicate the component is [tested](#) for the presence of Lead (Pb), Cadmium (Cd), Mercury (Hg), Hexavalent chromium (Hex-Cr), Polybrominated biphenyls (PBB), and Polybrominated diphenyl ethers (PBDE). For Cadmium and Hexavalent chromium, there must be less than 0.01% of the substance by weight at raw homogeneous materials level. For Lead, PBB, and PBDE, there must be no more than 0.1% of the material, when calculated by weight at raw homogeneous materials. Any RoHS compliant component must have 100 ppm or less of mercury and the mercury must not have been intentionally added to the component.



EAN Code zur Warenidentifizierung: Hersteller ALLNET

PD2020/3: Produktionsdatum zur Nachverfolgung der Produkte

Art.167020
ALL_NTAG_Wv2

Artikelnummer und Herstellernummer zur genauen Identifizierung