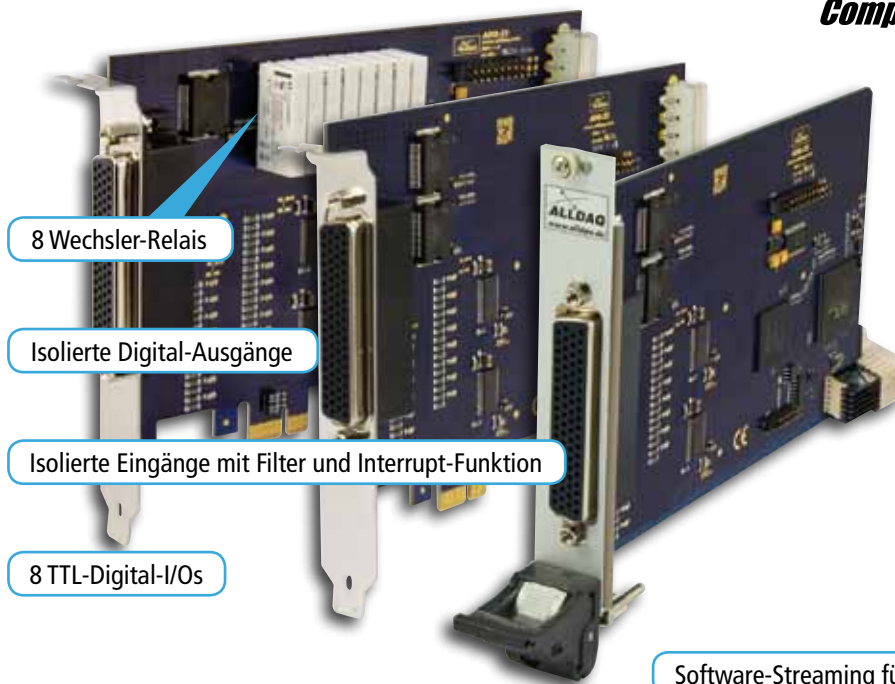
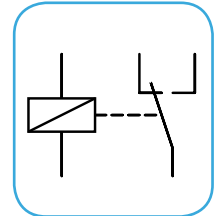


Gut gefiltert und isoliert!

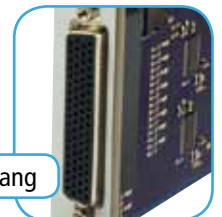


CompactPCI® Serial

PCI
EXPRESS®



ADQ-23 mit 8 Wechsler-Relais
max. 35 V/1 A (AC/DC)



Bis zu 0,6 A je Ausgang

78-pol. Sub-D-Buchse

NEU!

Software-Streaming für kontinuierliche Ein-/Ausgabe

ADQ-22/23-Serie

Digital-I/O-Karten mit isolierten Digital-Ein-/Ausgängen, 8 TTL-Digital-I/Os, opt. 8 Wechsler-Relais

Gut gefiltert und isoliert = ideal für den industriellen Einsatz!

Die Karten der ALLDAQ ADQ-22/23-Serie sind Digital-I/O-Karten für den Einsatz in der industriellen Automation und Steuerungstechnik. Es stehen wahlweise Modelle für CompactPCI Serial- oder Standard-PCI-Express-Bus zur Verfügung. Neben der obligatorischen Isolierung bieten diese Karten auch die Möglichkeit einen digitalen Filter je Eingangsport zu programmieren, z. B. zum Schutz vor Kontaktprellen. Außerdem werden durch die galvanische Trennung von 500 V_{AC,eff.} zwischen Feldverdrahtung und PC Störeinflüsse wirksam unterdrückt. Es stehen 32 (ADQ-22) bzw. 24 (ADQ-23) isolierte Digitaleingänge und 32 (ADQ-22) bzw. 16 (ADQ-23) Digitalausgänge zur Verfügung. Der Streaming-Betrieb ermöglicht die kontinuierliche Abfrage aller digitalen Eingänge bzw. Ausgabe eines Bitmusterstroms bis ca. 1 kHz. Die ADQ-23 verfügt über 8 Wechsler-Relais (35 V/1 A).

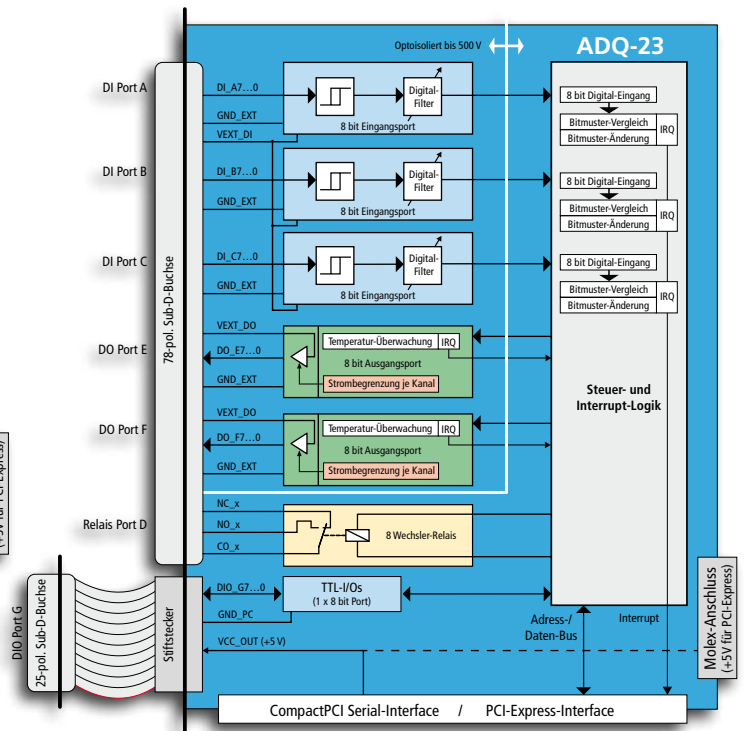
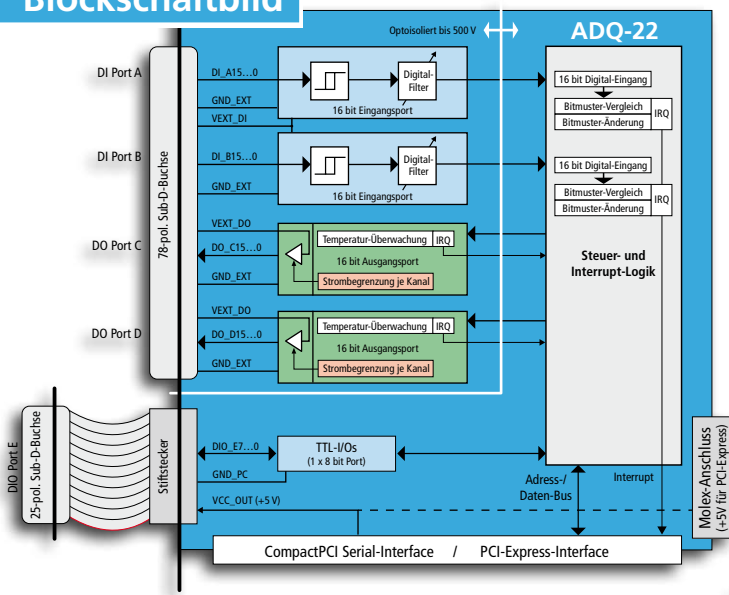
Die isolierten Eingänge haben eine Schmitt-Trigger-Charakteristik gemäß IEC 61131-2 (Typ 1) und sind für eine max. Eingangsspannung von 35 V ausgelegt. Alle isolierten Eingänge sind mit Status-LEDs bestückt und können bei Bitmuster-Änderung, Bitmuster-Gleichheit sowie bei fehlender externer Versorgung einen Interrupt generieren.

Die isolierten Ausgänge können bis zu 0,6 A je Kanal treiben. Zur Erhöhung des Ausgangsstroms ist eine Parallelschaltung mehrerer Ausgänge möglich, sodass für viele Anwendungen keine externe Treiberstufe nötig ist. Zur Versorgung der Ausgänge muss eine externe Spannungsquelle im Bereich 11..35 V mit ausreichend Leistung bereitgestellt werden. Die Ausgangstreiber sind mit einem thermischen Überlastschutz, Strombegrenzung, Kurzschluss-Schutz und einer Unterspannungsüberwachung ausgestattet.



Spezifikationen

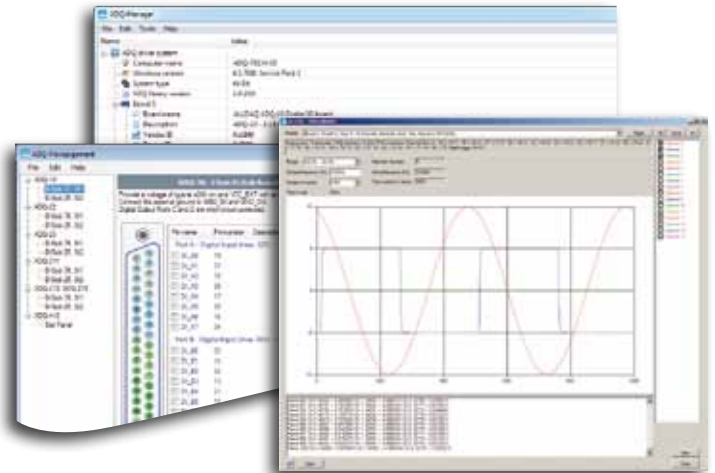
	ADQ-22-PCIe / ADQ-22-cPCIS	ADQ-23-PCIe / ADQ-23-cPCIS
Isolierte Digital-Eingänge		
Anzahl Ports	2 x 16 bit (Status-LED je Kanal)	3 x 8 bit (Status-LED je Kanal)
Isolierung	bis 500VAC isoliert gemäß EN60664-1, UL1577	
Spannungspegel	Schwellenspannung L → H: max. 15V @ VEXT_DI=24V Schwellenspannung H → L: min. 11V @ VEXT_DI=24V	
Digitalfilter	Programmierbarer Filter: 10 ms / 3,2 ms / 1 ms / 10 μs (Bypass)	
Interrupt-Modus	Generierung eines Interrupt-Events bei Bit-Änderung oder Bit-Gleichheit möglich, sowie bei Unterspannung an VEXT_DI < 12,1V	
Ext. Versorgung VEXT_DI	VEXT_DI: 9,6...35V, typ. 24V	
Isolierte Digital-Ausgänge / Relais		
Anzahl Ports	2 x 16 bit	2 x 8 bit
Isolierung	bis 500VAC isoliert	
Spannungspegel	Ausgangs-Highpegel: U _{OH} = 11..35V gemäß IEC 61131-2 (Typ 1)	
Ausgangsstrom	max. 0,6 A je Kanal, Parallelschaltung möglich	
Überlastschutz	Strombegrenzung je Kanal, umfassender Überlastschutz je Port, IRQ, Error-LED on-Board	
Ext. Versorgung VEXT_DO	11..35V, typ. 24V; Strom bei Vollast: 19,2 A	11..35V, typ. 24V; Strom bei Vollast: 9,6 A
Relais	–	8 Wechsler-Relais (Typ C), 35V/1 A (DC/AC)
TTL-Digital-Ein-/Ausgänge		
Anzahl Ports	1 x 8 bit bidirektional (Richtung je Port programmierbar)	
Pegel	3,3V oder 5V umschaltbar (TTL-kompatibel); I ₀ = 10 mA/Kanal	
Sonstiges		
Streaming-Modus	Softwaregesteuerter Streamingbetrieb für kontinuierliche Ein-/Ausgabe an allen DIO-Ports bis etwa 1 kHz (abhängig von Betriebssystem und Rechnerkonfiguration)	
Stromverbrauch PCIe-Versionen	+3,3V via Slot: typ. 450 mA (Ruhestrom) +5V via Molex-Steckverbinder: max. 1 A (inkl. Last via VCC_OUT)	
Stromverbrauch cPCIS-Versionen	+12V via Backplane: typ. 0,6 A inkl. Last an VCC_OUT von max. 1 A	
Umgebung	Temperatur Betrieb: 0..70 °C Luftfeuchtigkeit Betrieb: 20%..55% (nicht kondensierend)	
Zertifizierungen	EG-Richtlinie 2004/108/EG, Emission EN 55022, Störfestigkeit EN 50082-2, RoHS	
PC-Schnittstelle (je nach Modell)	PCIe-Versionen: PCI-Express x1 Rev. 1.0a cPCIS-Versionen: CompactPCI Serial Rev. 1.0a	
Abmessungen (ohne Slotblech und Stecker)	ADQ-22/23-PCIe: 158 mm x 111,15 mm (B x H) ADQ-22/23-cPCIS: 3 HE CompactPCI Serial-Karte	
Anschlüsse	78-polige Sub-D-Buchse, 25-polige Sub-D-Buchse via Adapterkabel	
Hersteller-Garantie	36 Monate	

Blockschaltbild



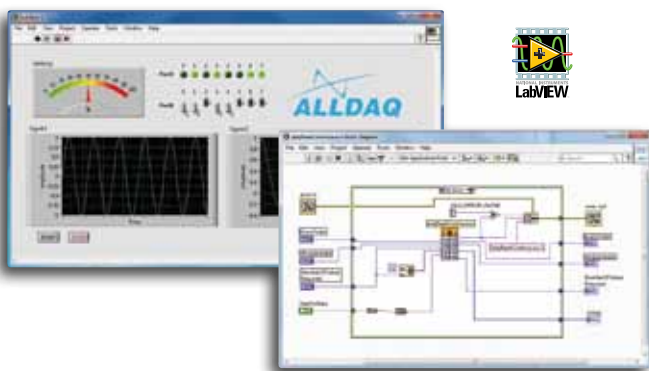
Software-Unterstützung

- Treiber für Windows XP/Vista/7/8 (32/64 bit) 
 - Linux auf Anfrage 
 - API mit einheitlicher Programmierlogik für Windows & Linux
 - Programmier-Unterstützung (SDK) mit Beispielen für C++, C#, Visual Basic und Pascal inklusive
 - ALLDAQ-Manager - Utility-Software erlaubt schnellen Überblick über die Parameter des ADQ-Treibersystems und bietet zentralen Zugriff auf SDK, Software-Tools und Hilfedateien
- Wünschen Sie weitergehende Software-Unterstützung - auch für Dritthersteller? Unsere Software-Spezialisten beraten Sie gerne!



LabVIEW™-VIs

Für LabVIEW™-Anwender bieten wir eine Bibliothek mit sog. Virtual Instruments (VIs) zum einfachen Zugriff auf Ihre ALLDAQ-Hardware.



ALLDAQ-Manager

- Informationen über die installierte ALLDAQ-Hardware abfragen
- Export der Treiber-Konfiguration für Archivierung und Support
- Tool zur interaktiven Darstellung der Steckerbelegung mit Möglichkeit der PDF-Generierung
- Tool für Anwender-Kalibrierung
- Bequemer Zugriff auf das Software-Developer-Kit (SDK) für die Hochsprachenprogrammierung mit Beispielen und einfachen Testprogrammen
- Schneller Zugriff auf Hilfedateien (*.chm)

Komplettlösungen

Alles aus einer Hand.

Komplettsysteme für die Mess- und Steuertechnik im kompakten Desktop-Gehäuse oder für 19" Rack-Montage. Wahlweise mit Bus-Extension oder mit eigenständiger Slot-CPU.



TOP!

Bundleangebote

Fragen Sie nach unseren attraktiven Bundleangeboten.

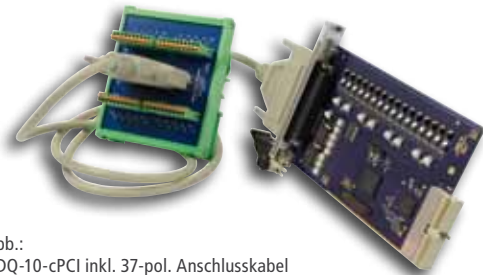


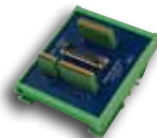
Abb.:
ADQ-10-cPCI inkl. 37-pol. Anschlusskabel
und 37-pol. Anschlussblock

Bestellinfos

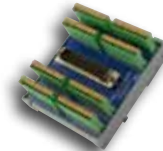
Zubehör (optional):



Geschirmte Anschlusskabel
(siehe Bestellinfos)



25-pol. Anschlussblock
(111752)



78-pol. Anschlussblock
(111754)

Verpackungsinhalt



ADQ-22-PCIe (Art.-Nr. 115549)
oder ADQ-22-cPCIS (Art.-Nr. 115550)
oder ADQ-23-PCIe (Art.-Nr. 115551)
oder ADQ-23-cPCIS (Art.-Nr. 115552)



25-pol. Sub-D-Gegenstecker (Art.-Nr. 112353)
78-pol. Sub-D-Gegenstecker (Art.-Nr. 112355)



Adapterkabel mit Zusatzlotblech von 20-pol.
Stiftstecker auf 25-polige Sub-D-Buchse
ADQ-AP-D25F-cPCI (Art.-Nr. 111755) oder
ADQ-AP-D25F-PCIe (Art.-Nr. 111756)



Dokumentation und Treiber-Software
auf Datenträger im Lieferumfang
oder per Download unter:
www.alldaq.com/downloads.

Bezeichnung	Art.-Nr.	Beschreibung
ADQ-22-PCIe	115549	PCIe-Digital-I/O-Karte, 32 isolierte DIs mit Filter, 32 isolierte DOs, 8 TTL-DIOs
ADQ-22-cPCIS	115550	CompactPCI Serial-Digital-I/O-Karte, 32 isolierte DIs mit Filter, 32 isolierte DOs, 8 TTL-DIOs
ADQ-23-PCIe	115551	PCIe-Digital-I/O-Karte, 24 isolierte DIs mit Filter, 16 isolierte DOs, 8 Wechsler-Relais, 8 TTL-DIOs
ADQ-23-cPCIS	115552	CompactPCI Serial-Digital-I/O-Karte, 24 isolierte DIs mit Filter, 16 isolierte DOs, 8 Wechsler-Relais, 8 TTL-DIOs
Passendes Zubehör		
ADQ-CR-D25M-D25F-1,8m	111752	Anschlusskabel geschirmt von 25-pol. Sub-D-Stecker auf 25-pol. Sub-D-Buchse, Länge 1,8 m
ADQ-CR-D78M-D78F-1,5m	111754	Anschlusskabel geschirmt von 78-pol. Sub-D-Stecker auf 78-pol. Sub-D-Buchse, Länge 1,5 m
ADQ-TB-D25M-HUT	111749	Anschlussblock mit 25-pol. Sub-D-Stecker auf Phoenix-Klemmen
ADQ-TB-D78M-HUT	111751	Anschlussblock mit 78-pol. Sub-D-Stecker auf Phoenix-Klemmen

Benötigen Sie ein individuelles Angebot? Kontaktieren Sie unseren Vertrieb unter: 089-894 222 74 oder per E-Mail: sales@alldaq.com.

© 2015 by ALLDAQ a division of ALLNET GmbH Computersysteme. Irrtum und Änderungen vorbehalten.

04/2015