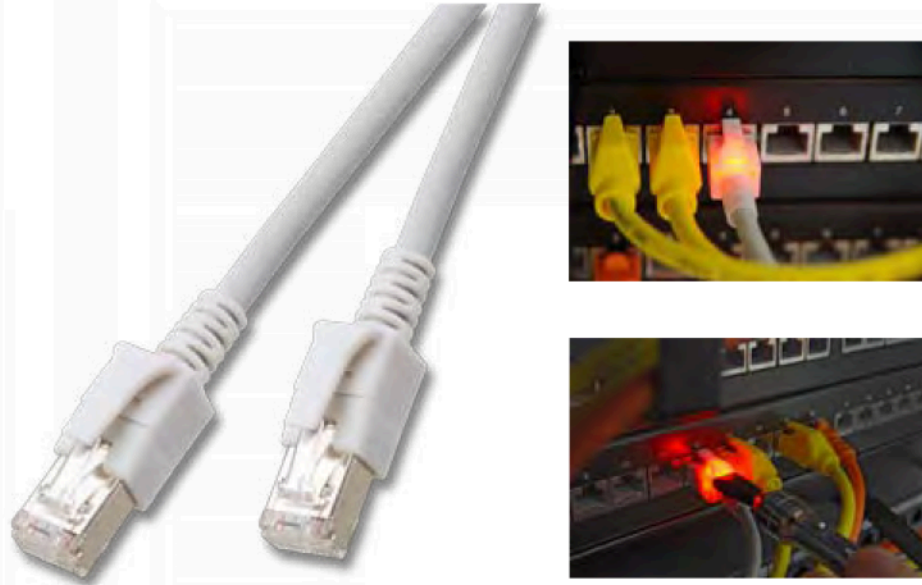


## LED Patchkabel Cat.6a 500 MHz



### Verbindungskabel RJ45/RJ45 geschirmt 1:1 Belegung mit leuchtenden Steckern

#### Beschreibung:

Patchkabel ist besonders für den Einsatz in Büro, Industrie und Rechenzentren entwickelt worden. Durch den robusten Kabelaufbau ist gewährleistet, dass die elektrischen Übertragungsparameter nur durch Gewaltanwendung beeinflussbar sind. Der verwendete Kombischirm (PiMF + Geflecht mit >65% Bedeckung) zusammen mit den 360° geschirmten RJ45 Steckern bietet ein Höchstmaß an Datensicherheit. Das patentierte Verfahren zur einfachen Zuordnung der Stecker zueinander erhöht die Betriebssicherheit erheblich, ein unbeabsichtigtes Ziehen der Patchleitungen wird nahezu ausgeschlossen.

Nach der Kontaktierung einer Patchkabelseite mit dem Detektor (Art.-Nr. DC10001) werden beide RJ45-Gehäuse optisch angeregt und leuchten somit.

Die Dienstzuordnung kann nachträglich durch Anbringung einer Farbmarkierung erfolgen.

**Achtung! die Verwendung eines nicht zugelassenen Detektors kann zur Zerstörung des Patchkabel führen.**

#### Einsatzbereich:

IEEE 802.3; 10Base-T; 100Base-T; 1000Base-T; 10GBase-T; IEEE802.5; 16 MB; ISDN; FDDI; ATM; Telefon

#### Eigenschaften:

- Mantel FRNC: IEC60332-3; IEC 60754-2; IEC 61034
- EMV: Kombischirm (PiMF + Geflecht mit >65% Bedeckung), Stecker nach EN 60603-7 mit 360° Schirmung
- Elektrische Werte: Cat.6a für Klasse E<sub>A</sub> 500 MHz Datenübertragung geeignet
- Länge: Optische Erkennung bis 100 m
- Bedruckung: \*LÄNGE\* \*BELEGUNG\* LED Patch Cord 10 GBit 500 MHz Cat.6 (A) ISO/IEC11801 - A1 S/FTP FR-LSZH \*FA\*

Art.-Nr.	Farbe	Art.-Nr.	Farbe	Art.-Nr.	Farbe
DCK1001GRxx	grau	DCK1001GExx	gelb	DCK1001RTxx	rot
DCK1001BLxx	blau	DCK1001GNxx	grün	DCK1001WSxx	weiss

- Mit leuchtenden RJ45 Steckern zur Nachverfolgung des Leitungsweges
- 10 GBit Ethernet
- Konzipiert für den Einsatz im Büro, Industrie und Rechenzentren
- Mit Hilfe eines Detektors werden in beiden RJ45 Steckern des Patchkabels Leuchtdioden angeregt, die eine eindeutige Zuordnung der Patchung gewährleisten.
- Das Patchkabel bietet ein Höchstmaß an Datensicherheit durch Minimierung von Betriebsfehlern (Fehlpatchungen, Unterbrechungen) RFID Chip möglich.

#### Lieferbare Längen in Meter:

1.0 – 2.0 – 3.0 – 5.0 – 10.0 – 20.0 – 30.0 – 40.0 – 50.0



Detektor DC10001

Created iVN	Date 27.01.10	LED Patchkabel Cat.6a
Last rev. iVN	Date 11.11.10	
		DCK1001XXxx

RoHS  
konform