

## ICY BOX IB-HUB1418-i3

### Frontpanel mit USB 3.0 Type-A und Type-C™ Hub

#### Haupteigenschaften

- USB Type-C™ Hub mit 3x Type-A und 1x Type-C™ Anschlüssen
- 3x USB Type-A mit einer Übertragungsrate bis zu 5 Gbit/s
- 1x USB Type-C™ mit einer Übertragungsrate bis zu 5 Gbit/s
- Rahmen aus stabilem Metall
- Passend für einen Standard 3,5" (8,89 cm) Einbauschacht



#### Verpackungsinhalt

1x IB-HUB1418-i3, 1x USB 3.0 Type-A zu USB 3.0 20-Pin  
1x Schraubensatz, 1x Schnellinstallationsanleitung

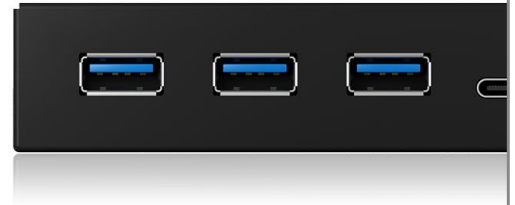
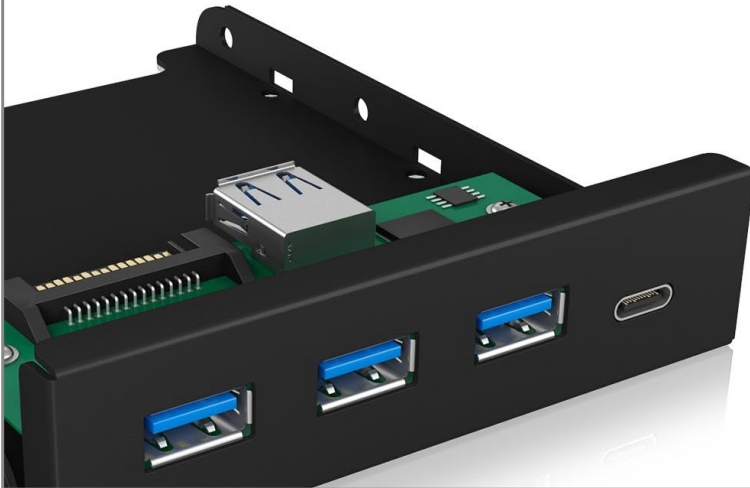
## Platz für was neues

Neu gekauft oder auch lange genutzt - aber was ist das für ein Schacht im Gehäuse? Der 3,5" (Floppy-) Schacht in der Front der meisten Gehäuse wurde früher häufig genutzt, findet nun aber kaum noch eine Bedeutung. Der IB-HUB1418-i3 liefert drei USB Type-C™ und einen Type-A Anschlüsse, um den ungenutzten Platz mit aktuellen Anschlüssen auszufüllen.

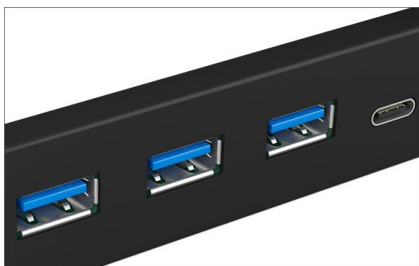
#### Technische Daten

<b>Modell</b>	IB-HUB1418-i3
<b>Artikel Nr.</b>	60432
<b>EAN-Code</b>	4250078168201
<b>Marke</b>	ICY BOX
<b>Farbe</b>	Schwarz
<b>Material</b>	Metall, 1 mm stark
<b>Benötigter Platz</b>	1x 3,5" Schacht
<b>Anschluss zum Hostcomputer</b>	USB 3.0 20-Pin
<b>Schnittstelle</b>	1x USB 3.0 Type-C™ 3x USB 3.0 Type-A

<b>Übertragungsrate</b>	Bis zu 5 Gbit/s
<b>Plug &amp; Play</b>	Ja
<b>HotSwap</b>	Ja
<b>Chipsatz</b>	GL3520 + ASM1543
<b>Stromversorgung</b>	SATA Stromanschluss
<b>Gesamtausgabe</b>	5 V, 900 mA
<b>Betriebssystem</b>	Windows®
<b>Systemvoraussetzungen</b>	Am Computer muss mindestens ein freier SATA Stromanschluss und interner USB 3.0 20-Pin-Anschluss verfügbar sein. Der Hostcomputer muss darüber hinaus über einen freien 3,5" Schacht verfügen.



## ICY BOX **IB-HUB1418-i3** Frontpanel mit USB 3.0 Type-A und Type-C™ Hub



### In den unendlichen Tiefen des Arbeitsplatzes

Tief durchatmen. Headset absetzen. Stuhl nach hinten schieben. Die USB-Festplatte in die Hand nehmen. Unter den Schreibtisch ducken. Im halbdunkeln einen freien USB Anschluss suchen und auf dem Rückweg die Schreibtischplatte mit dem Kopf begrüßen. Der Arbeitsalltag mit PCs, an denen zu wenige USB Anschlüsse vorhanden sind, wird nun wieder etwas angenehmer. Der IB-HUB1418-i3 bringt alle derzeit nötigen USB Anschlüsse an die Front ihres PC.



### 3+1 macht 5 Gbit/s

Durch den Einsatz des USB 3.0 Standards wird eine bis zu 5 Gbit/s Schreib- und Lesegeschwindigkeit geboten, wodurch externe SATA III Festplatten um ersten Mal ausgereizt werden können. Dadurch lassen sich Daten noch schneller übertragen und die Wartezeit minimieren. Der USB Type-C™ Anschluss sorgt darüber hinaus für ein frustfreies Nutzen von USB Geräten, denn diese lassen sich verdrehsicher anschließen.



### Nicht nur nützlich, sondern auch gut aussehend

Geräte, die wir täglich nutzen, sollen nicht nur funktionieren, sondern uns auch optisch ansprechen. Der IB-HUB1418-i3 mit seiner schlichten, schwarzen Lackierung des stabilen Metall-Gehäuses möchte uns hier besonders gefallen - und hat damit Erfolg.

#### Logistische Daten

**Verpackungseinheit:** 40 Stk./Karton  
**Gesamtgewicht:** 11,4 kg/Karton  
**Bruttogewicht** (mit Verp.): 0,265 kg  
**Nettogewicht:** 0,143 kg

**Abmessung/Karton:** 340x340x330 mm  
**Abmessung** (mit Verp.): 31x151x151 mm  
**Abmessung des Artikels:** 137x101x25 mm  
**Ursprungsland:** China

