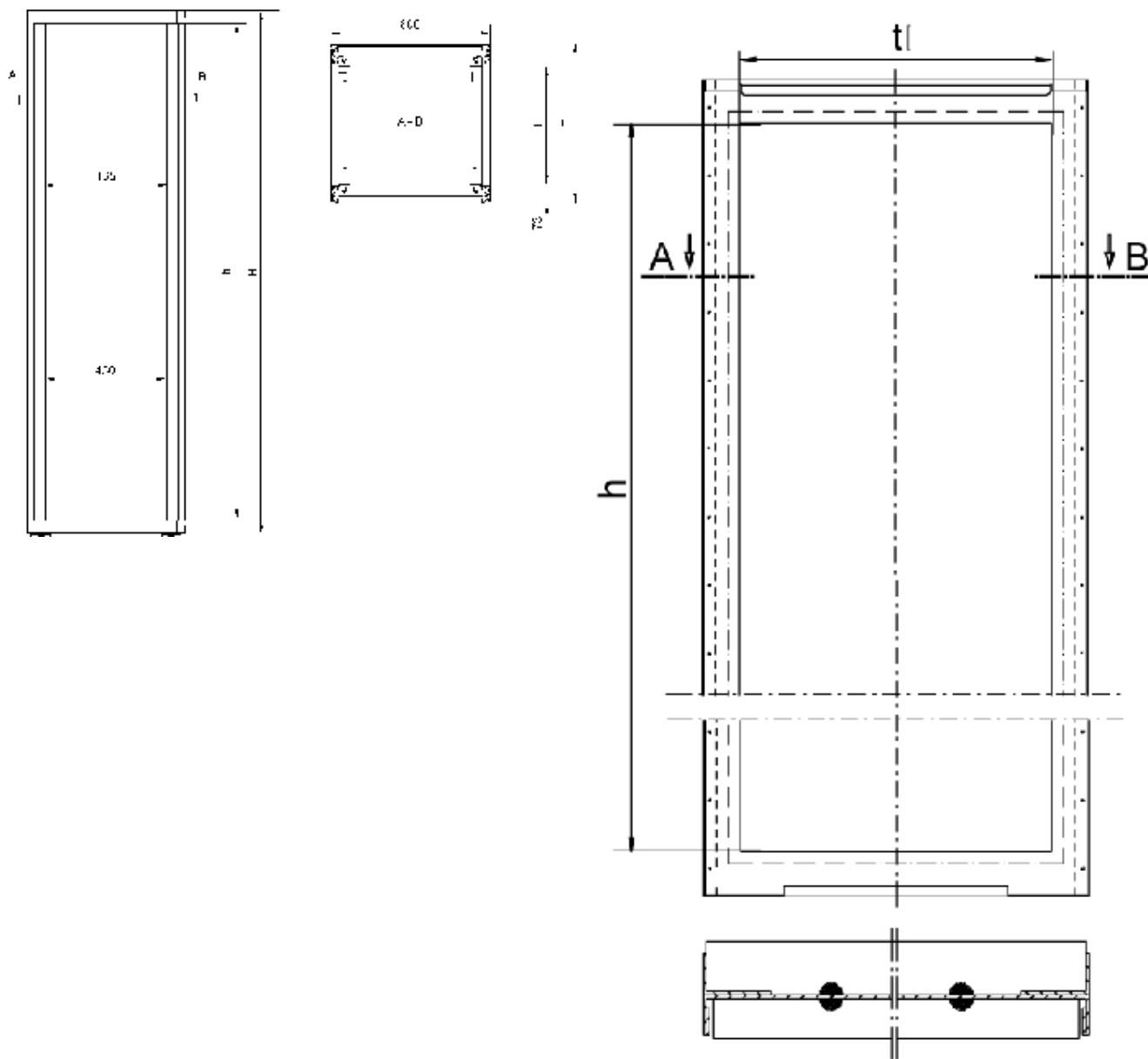


Miracel 19" Schrank IP 55 mit Glastür einflügelig Breite 600 mm



Miracel						Bestellnummer
IP 55						
mit Glastür einflügelig						
Breite 600 mm						
Nenntiefe	Einschubtiefe	Einbauhöhe		Höhe	Gewicht	
T [mm]	t [mm]	h [U]	h [mm]	H [mm]	[kg]	
		23	1052	1200	55	01.132.268.1
600	440	37	1652	1800	75	01.132.271.1
		41	1852	2000	80	01.132.272.1
		46	2052	2200	86	01.132.273.1

Miracel 19" Schrank IP 55 mit Glastür einflügelig Breite 600 mm

		23	1052	1200	65	01.132.274.1
800	640	37	1652	1800	83	01.132.277.1
		41	1852	2000	90	01.132.278.1
		46	2052	2200	96	01.132.279.1

- mit festem 19"-Einbau frontseitig und rückseitig
- für Einbauten nach IEC 297-3
- Türöffnungswinkel 180°

zum Einbau von

- 19"-Komponenten frontseitig und rückseitig
- Geräten mit maximaler Baubreite von 450 mm
- Installationszubehör

Rangierraum

- frontseitig 73 mm

Belastbarkeit

- 5000 N statisch

Schutzart

- IP 55

Prüfungen

- Erdung nach VDE 0100 T 540
- Rüttelfest nach MIL-STD 810 E
- IP Test nach DIN 40 050 / IEC 529

Material / Oberfläche

- Grundgestell Strangpressprofil Aluminium, blank
- Eckverbinder Aluminium-Druckguss, blank
- Verkleidungsteile Stahlblech verzinkt, pulverbeschichtet Struktur
- Türen Stahlblech, pulverbeschichtet Struktur, Glasfüllung Fronttür
Einscheibensicherheitsglas, 4 mm
- Multifunktionsstreben und 19"-Profile
Stahlblech, verzinkt

Farbe

- Sichtflächen der Verkleidungsteile RAL 7035
Lichtgrau

Lieferumfang

- 1 Grundgestell
- 4 19"-Stahlblech-Winkelprofile mit Lochraster
- 2 Multifunktionsstreben für Kabelabfang und universelle Montagemöglichkeiten
- 1 Deckel geschlossen, IP 55
- 1 Fronttür, einflügelig, Einscheiben-Sicherheitsglas, mit Griff und Aufnahme für Schließzylinder, IP 55
- 1 Rückteil mit Schnellverschlüssen, IP 55
- 2 Seitenteile mit Schnellverschlüssen, IP 55
- 1 Bodenblech geschlossen, IP 55
- 4 Nivellierfüße (0-25 mm)

Lieferzustand

- montiert

Hinweis

Schrankreihen

Zur Erstellung einer Schrankreihe mit der Schrankanzahl n benötigen Sie:

- (n-1) Schränke ohne Seitenteile
- 1 Schrank mit Seitenteilen

In einer Schrankreihe benötigen Sie pro Verbindung einen Satz Anreihverbinder BN

01.130.935.7

Dichtrahmen IP 55 auf Anfrage!