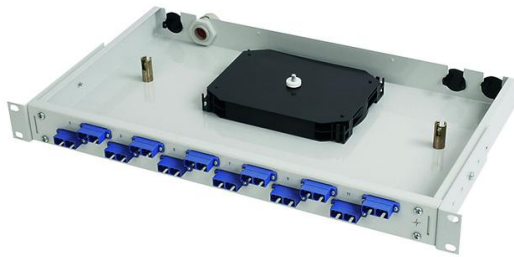


Artikelnummer: H02030A0000

BASIS V 1 HE Rangierverteiler mit eingebauten Kupplungen/Adaptern 12xST Kupplung



Technische Attribute	
Gehäuse Typ	BASIS V 1 HE
Anzahl Kupplungen	12
Kupplung Typ	ST, Keramikhülse, Metallgehäuse
Kuppl.: Farbe	Metall
Anzahl Spleißkassetten System NOKIA	1
Anmerkungen	für Singlemode und Multimode

Produkt-Beschreibung

Rangierverteiler für LWL eignen sich zur Aufteilung mehradriger LWL-Kabel auf Einzeladern, entweder als Verteilerrahmen oder mit geschlossenem Gehäuse zur Aufnahme von Spleißkassetten. Sie können in alle genormten 19" Verteilerschränke eingebaut und durch die Modulbauweise genau auf die jeweiligen Anforderungen abgestimmt werden. Gehäuse und Frontplatten sind bis zu 3 HE lieferbar. Sämtliche Zubehörteile wie Verschraubungen, Spleißkassetten, LWL-Kupplungen und Befestigungsteile können beliebig kombiniert und auf Wunsch auch montiert geliefert werden. Außerdem gibt es eine Auswahl an fertig montierten, mit sinnvollem Zubehör ausgestatteten Rangierverteilern, die für die meisten Anwendungsfälle geeignet sind. Die Baureihe 19" Rangierverteiler umfasst die Ausführungen ECONOMY V, BASIS V, BASIS eco, PROFI V, PROFI Plus, PROFI T sowie das Modulare LWL-Verteilssystem. Ein 10"-Verteiler in der Ausführung ECONOMY ergänzt das Programm.

BASIS V kann bis zu 4 ankommende Bündeladerkabel mit insgesamt 144 Fasern aufnehmen und über bis zu 12 Spleißkassetten verteilen. Mit den beiden Befestigungswinkeln kann der Verteiler auch um 50 mm zurückversetzt im Schrank montiert werden.

Lieferumfang

- Gehäuse mit je 2 Kabeleinführungen für M20 und M25, Frontplatte, 1 Kabelverschraubung M25 für 9-13

mm , 1 Kabelverschraubung M20 für 5-9 mm, je 2 Blindstopfen für M20 und M25, 1 Spleißkassette System Nokia mit integrierten Spleißhaltern für max. 24 Fasern, Deckel für Spleißkassette, Kupplungen mit Keramikhülsen oder Phosphorbronzehülsen und Pigtails siehe Tabelle, komplett montiert. Bei Lieferumfang mit Pigtails sind Spleißschutz für Crimpspleiß System Telekom und Beschriftungstreifen enthalten.

Mechanische Eigenschaften	
Gehäuse	Stahlblech 1 mm, pulverbeschichtet, lichtgrau RAL 7035
Schutzklasse nach IEC 60529	IP20
Frontplatten	Aluminiumblech 1,5 mm, pulverbeschichtet, lichtgrau RAL 7035, Anschluss-Nr. aufgedruckt, Beschriftungstreifen mit Kunststoffabdeckung optional
Kabeleinführungen	M25 für 9-20 mm; M20 für 5-9 mm Kabeldurchmesser in 4 Stufen
Montageausschnitte	für ST, SC, SC Duplex, E2000, E2000 Compact, MT-RJ-Kupplung, LC Duplex, DIN, FC/PC, F-SMA
Abmessungen in mm (1 HE): Breite	482
Abmessungen in mm (1 HE): Höhe	44
Abmessungen in mm (1 HE): Tiefe	265
Abmessungen in mm (2 HE): Breite	482
Abmessungen in mm (2 HE): Höhe	88
Abmessungen in mm (2 HE): Tiefe	265
Abmessungen in mm (3 HE): Breite	482
Abmessungen in mm (3 HE): Höhe	132
Abmessungen in mm (3 HE): Tiefe	265