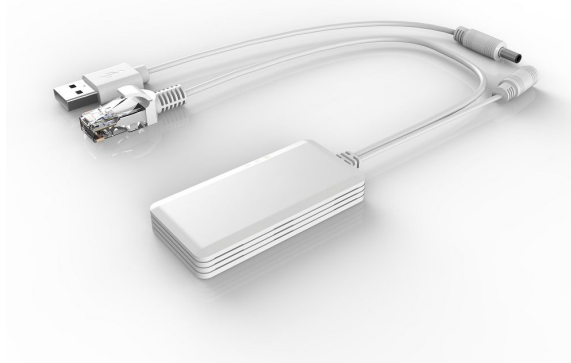


ALLNET Wireless Client 2,4/5GHz

EAN CODE



DESTACADOS

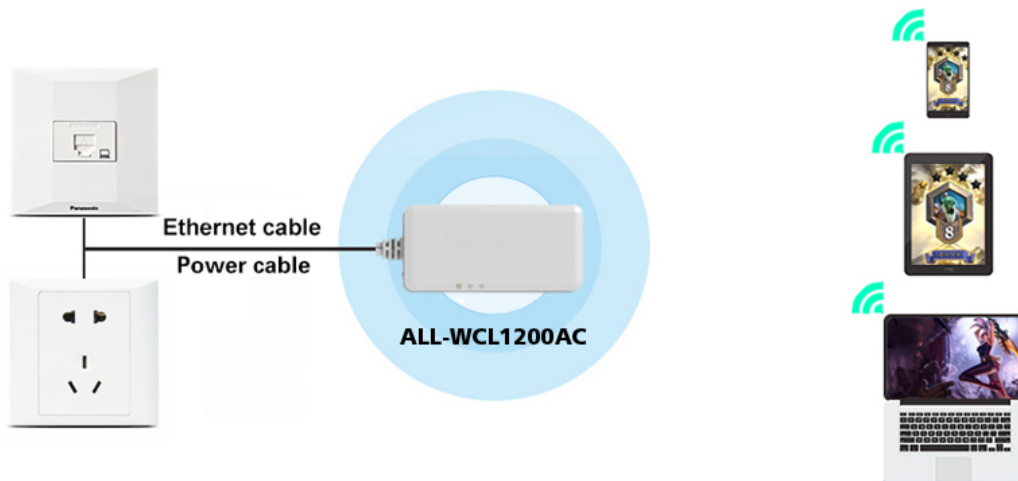
- Soporta una amplia tensión de alimentación DC5-15V, protección automática de sobretensión de dos etapas;
- Soporta las bandas 2.4G y 5G;
- Potencia RF: 2.4G--14.5dBm, 5G 19dBm/23dBm Ajustable;
- Soporta protocolos de transmisión WiFi como 802.11ac y 802.11n;
- Velocidad de transmisión WiFi: 300Mbps (2.4G) + 900Mbps (5G);
- Distancia máxima de transmisión punto a punto sin barreras: 300 metros (802.11A);
- Soporta la conexión de más de 20 terminales WiFi al mismo tiempo;
- Adopta la tecnología de control de frecuencia automática compensada por temperatura (TAFC), la señal WiFi es más estable y no es fácil de caer;
- Tecnología de configuración de dominio virtual VDNS de creación original para resolver los problemas de configuración del usuario;
- Disipador de calor incorporado con agujeros de refrigeración por convección en ambos lados de la carcasa para una disipación de calor más eficiente;
- Función de puente inteligente WiFi, conmutación inteligente de inalámbrico a cable, de cable a inalámbrico;
- Soporta el cierre manual de la difusión SSID, el cierre manual del hardware WiFi;
- Soporta gestión WEB, interfaz de configuración en inglés;
- Apoyar la detección de la fuerza de la señal SSA y la función de información para realizar el posicionamiento móvil WiFi;
- Temperatura del entorno de trabajo: -40 ° C a 55 ° C;
- Soportar la transmisión transparente de la capa IP y la transmisión transparente de la capa MAC dos modos de puente para satisfacer diversas aplicaciones de puente:
- La transmisión transparente de la capa IP (por defecto), la transmisión transparente de los datos de la

- capa IP, puede satisfacer la mayoría de las aplicaciones de puente;
- La capa MAC transmite de forma transparente todos los datos por encima de la capa MAC (capa de enlace) y la capa MAC, incluyendo los datos de la capa IP;
 - La transmisión transparente MAC puede resolver algunas aplicaciones especiales para la codificación de la capa MAC, como la cámara GoPro, Cisco AP, sistema de monitoreo Hikvision, etc.

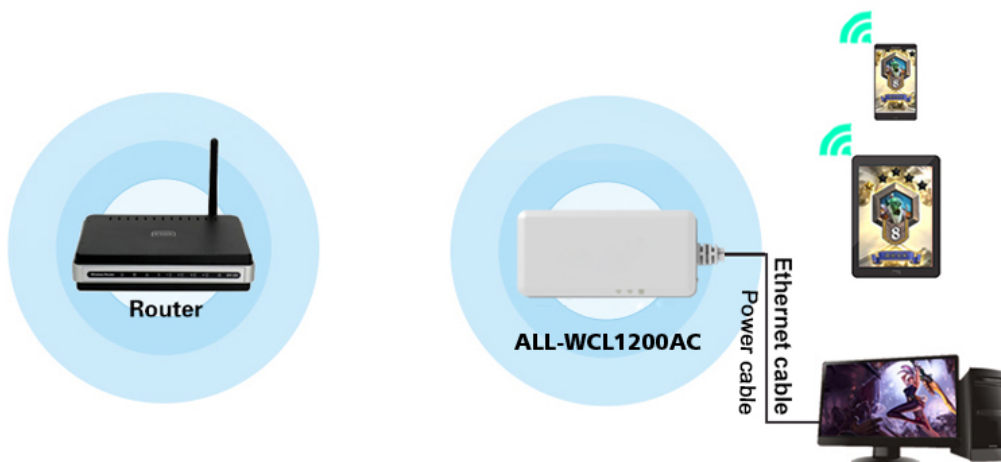
Aplicaciones:

Application Mode Introduction

AP Mode: AP mode Wired networks to wireless access, suit for the scene that the Ethernet cable access to the computer to access the Internet without dialing.



Repeater Mode: Repeater mode can extend the existing network, easy network expansion. And can convert WiFi to RJ45 network, to a computer using a network cable to the Internet.



Wireless Monitoring Application Diagram

The best solution of remote video surveillance by using **ALL-WCL1200AC** point to point or multipoint wireless connectivity

Video surveillance applications

Solution one Camera---Bridge Bridge---Recorder---Monitor



Solution Two Camera 1,2,3---Bridge Bridge---Recorder---Monitor



Solution Three Camera 1,2,3---Switch-Bridge Bridge---Recorder---Monitor



Datos Técnicos:

Protocol Standards	IEEE 802.11ac, IEEE 802.11a; IEEE 802.11n, IEEE 802.11g, IEEE 802.11b;
Transmission rate	2.4GHz band: 300Mbps

	5GHz band: 900Mbps
External interface	A USB/DC power cable; A set of 10/100m adaptive Ethernet cable
Button	Reset button (long press 5 seconds, then release, the device will automatically restore the factory)
LED	Status instruction: Ethernet port status light (Yellow); 2.4G WiFi connection status light (Blue); 5G WiFi connection status light (Green);
Antenna	Built-in 2pcs Smart omnidirectional 2.4G Antennas, 1.5dbi; Built-in 2pcs Smart omnidirectional 5G Antennas, 1.5dbi;
Product size	94mm x 45mm x 15mm(L x W x H)
Item weight	72g

Imágenes adicionales





Número de artículo: 168029
Número de fabricante: ALL-WCL1200AC





Número de artículo: 168029
Número de fabricante: ALL-WCL1200AC

Accesorios

Número de artículo	Denominación
99305	ALLNET ALL951000 Protector contra rayos Cat 6
124147	ALLNET Fuente de alimentación Micro USB 5V/2A
158941	Rock Pi 4 Cargador USB QC 3.0