

## AXIS TU8011 4-port PoE Extender

### PoE-Extender für 4 Ports für den Innenbereich

Mit dem AXIS TU8011 PoE-Extender mit vier Ports lässt sich die Netzwerkverbindung auf bis zu 100 m erweitern. Dieser PoE-Extender mit vier Ports kann vier 15-W-Geräte oder ein 30-W-Gerät in Kombination mit zwei 15-W-Geräten mit Strom versorgen. Er ist mit Axis Produkten mit PoE kompatibel und unterstützt IEEE 802.3at. Die Verteilerbewertung ermöglicht eine flexible Installation und hält Temperaturen zwischen -40 °C und 65 °C stand. Darüber hinaus kann dieses Gerät für den Innenbereich an vorhandene Stromquellen angeschlossen werden.

- > **PoE-Verbindung um 100 m erweitern**
- > **Unterstützt bis zu vier 15-W-Geräte**
- > **IEEE 802.3at**
- > **gemäß Plenum**
- > **Verbindung zum existierenden Netzwerk**



# AXIS TU8011 4-port PoE Extender

## Daten und Stromversorgung

Datenrate	10BASE-T/100BASE-TX/1000BASE-T
Anschlüsse	RJ-45 (abgeschirmt)
Netzwerkkabel	Abgeschirmte CAT5E oder höher
Eingang	Power over Ethernet (PoE) 802.3bt Type 4 Class 8
Ausgang	Power over Ethernet (PoE) IEEE 802.3af/802.3at Typ 1 Klasse 3 Power over Ethernet Plus (PoE+) IEEE 802at Typ 2, Klasse 4 Insgesamt max. 60 W (4x 15 W, 2x 30 W oder 1x 30 W + 2x 15 W)

## Allgemein

Umwelt	Innenräume
Gehäuse	Blech Farbe: Schwarz
Display und Leuchten	PoE-Eingangsstatus-LED, PoE-Ausgangsstatus-LED, LED für den Netzstatus
Montage	Wand, Decke, Schrank, DIN-Schiene Lochdurchmesser: 4,5 mm
Betriebsbedingungen	-40 °C bis 65 °C Maximale Temperatur (nicht dauerhaft): 75 °C Relative Luftfeuchtigkeit 0 bis 95 % (nicht kondensierend)
Lagerbedingungen	-40 °C bis 85 °C Relative Luftfeuchtigkeit 0 bis 95 % (nicht kondensierend)
Abmessungen	Die Gesamtabmessungen des Produkts sind dem Maßbild in diesem Datenblatt zu entnehmen.
Gewicht	800 g
Inhalt des Kartons	PoE-Extender, Installationsanleitung
Optionales Zubehör	AXIS T91A03 DIN Rail Clip A AXIS T98A15-VE Surveillance Cabinet Weiteres Zubehör finden Sie unter <a href="https://axis.com/products/axis-tu8011#accessories">axis.com/products/axis-tu8011#accessories</a>

**Gewährleistung** Informationen zur 3-jährigen Gewährleistung finden Sie auf [axis.com/warranty](https://axis.com/warranty)

**Teilenummern** Abrufbar auf [axis.com/products/axis-tu8011#part-numbers](https://axis.com/products/axis-tu8011#part-numbers)

## Zulassungen

**Produktkennzeichnungen** UL/cUL, CE, KC, VCCI, RCM, NOM, C, BSMI

**EMV** EN 55035, EN 55032 Class A, EN 50121-4, EN 61000-6-1, EN 61000-6-2, EN 61000-6-4  
**Australien/Neuseeland:** RCM AS/NZS CISPR 32 Class A  
**Kanada:** ICES-3(A)/NMB-3(A)  
**Japan:** VCCI Class A  
**Korea:** KS C 9835, KS C 9832 Class A  
**USA:** FCC Part 15 Subpart B Class A  
**Taiwan:** CNS 13438  
**Bahnanwendungen:** IEC 62236-4

**Sicherheit** BSMI-mark, CAN/CSA C22.2 No. 62368-1 ed. 3, IEC/EN/UL 62368-1 ed. 3, KC-mark, NOM-001, UL 2043 (gemäß Plenum)

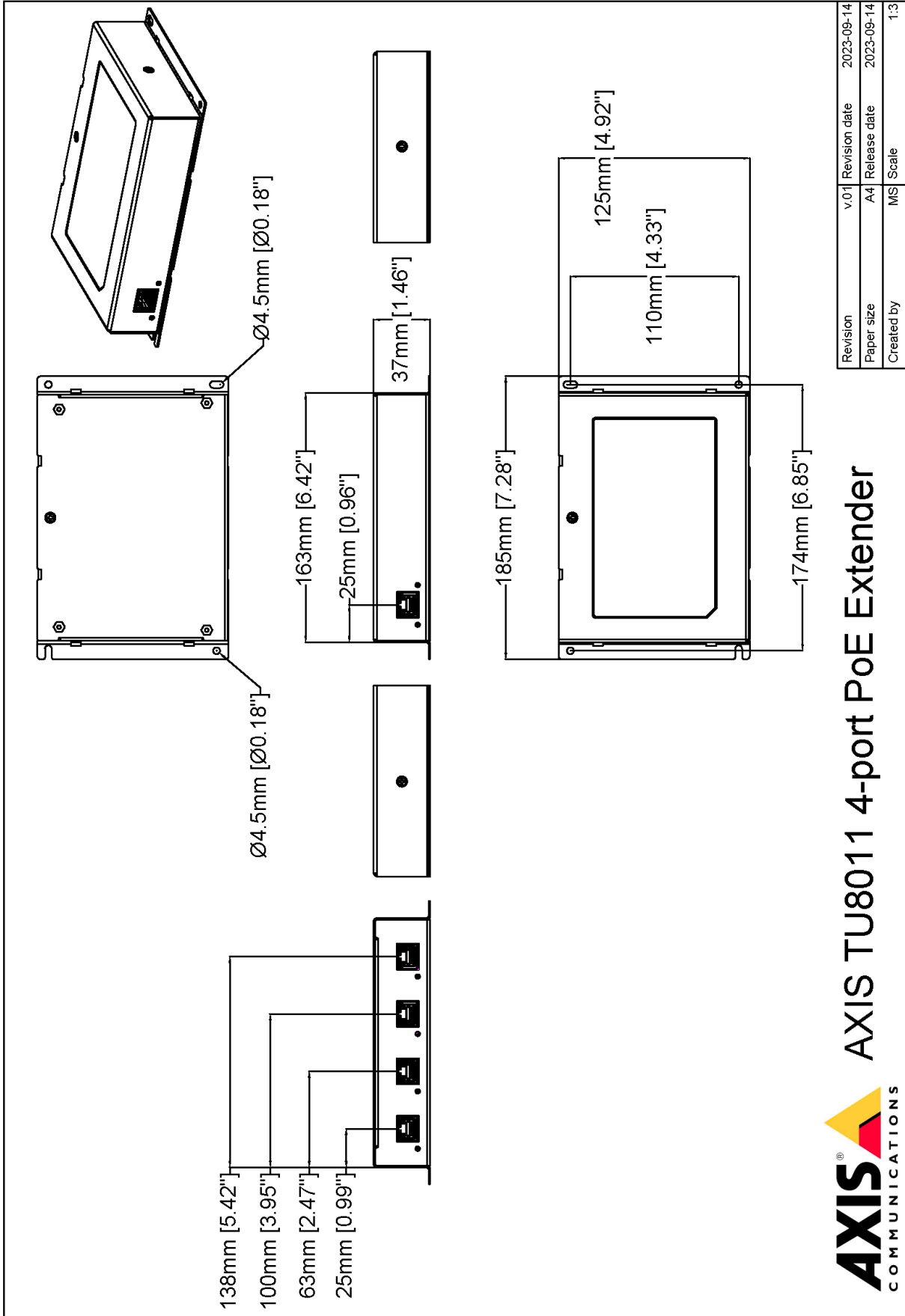
## Nachhaltigkeit

**Substanzkontrolle** PVC-frei, BFR/CFR-frei gemäß JEDEC/ECA JS709  
RoHS gemäß RoHS-Richtlinie 2011/65/EU und EN 63000:2018  
REACH gemäß Verordnung (EG) Nr. 1907/2006. Informationen zu SCIP UUID finden Sie auf [echa.europa.eu](https://echa.europa.eu).

**Materialien** Auf Konfliktmineralien gemäß OECD-Leitfaden überprüft  
Weitere Informationen zum Thema Nachhaltigkeit bei Axis finden Sie auf [axis.com/about-axis/sustainability](https://axis.com/about-axis/sustainability)

**Verantwortung für die Umwelt** [axis.com/environmental-responsibility](https://axis.com/environmental-responsibility)  
Axis Communications nimmt am UN Global Compact teil. Weitere Informationen hierzu finden Sie auf [unglobalcompact.org](https://unglobalcompact.org)

# Maßbild



## AXIS TU8011 4-port PoE Extender



www.axis.com

