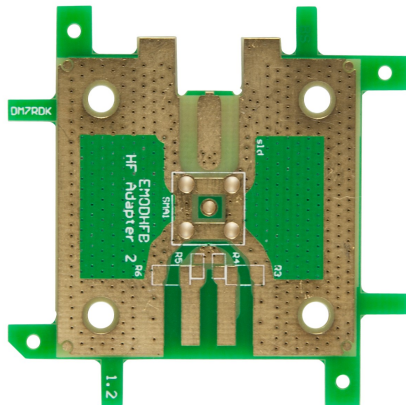


## ALLNET Brick'R'knowledge Platine GHz EMODHFB

>>> [Zum Shop-Artikel](#)



### EAN CODE



Verbindungs Platine um vertikal stehende SMA Buchse in das Bricksystem zu integrieren. Diese kann entweder als Verbindung SMA zu P-SMP (GHz) oder SMA zu Herma-Stecker (NF) universell eingesetzt werden. Optional kann zwischen SMA und P-SMP ein Koppelkondensator zur DC Trennung eingesetzt werden. Der Herma Stecker kann wahlweise mit einem der beiden Kontakte oder beiden Kontakten mit dem SMA Signal verbunden werden. DC Trennung ist auch hier möglich. Material FR4.

## Zubehör

| Art.-Nr. | Name   |
|----------|--|
| 118627   | ALLNET Brick'R'knowledge Netzteiladapter 9V 1A Sicherung und Masse |

**[Klicken Sie hier um weitere Artikel aus dieser Kategorie in unserem Shop zu entdecken.](#)**