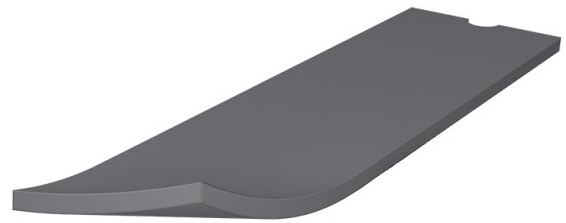


ICY BOX IB-M2TP02-7

Hochleistungswärmeleitpad für M.2 SSD



Haupteigenschaften

- 2x Wärmeleitpad mit 0,75 mm und 1,75 mm Dicke
- Sorgt für perfekte Verbindung zwischen M.2 SSD und Kühlkörper
- Wärmeleitfähigkeit von 7,5 W/mK für ideale Wärmeübertragung von SSD zu Kühlkörper
- Passend für M.2 SSD 22x 80 mm
- Hält Betriebstemperaturen von -40°C – 180°C stand
- Einfache Installation

Verpackungsinhalt

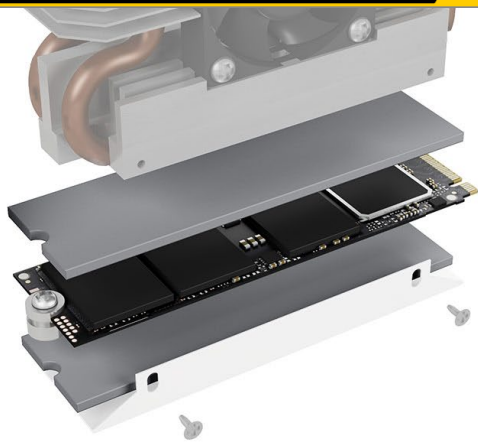
IB-M2TP02-7 (2x Wärmeleitpad), Handbuch

Das perfekte Bindeglied zwischen M.2 SSD und Kühlkörper. Die Wärmeleitpads im Doppelpack sind in den Stärken 0,75 mm und 1,75 mm verfügbar und sind für den High-Performance Bereich bestens geeignet. Mit einer spezifischen Wärmeleitfähigkeit von 7,5 W/mK kann die Abwärme der M.2 SSD bestens weitergeleitet werden und gewährleistet so eine optimale Betriebstemperatur der M.2 SSD. Die Pads passen mit 20 x 74 mm für die M.2 Standardgröße 22x 80 mm und sind somit für fast alle M.2 SSDs geeignet.

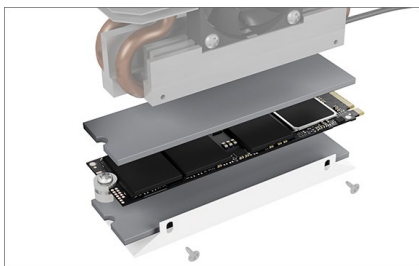
Technische Daten

Modell	IB-M2TP02-7
Artikel Nr.	60971
EAN-Code	4250078173052
Marke	ICY BOX
Farbe	Grau
Material	Silikon
M.2 Kartengröße (in mm)	22 x 80
Kühlung	Passiv

Wärmeleitfähigkeit	Bis zu 7,5 W/mK
Volumenwiderstand / Ω-cm	$7,13 \times 10^{12}$
Dichte / g/cm³	3,5
Betriebstemperatur	-40°C – 180°C
Systemvoraussetzungen	Eine M.2 SSD 22x 80 mm

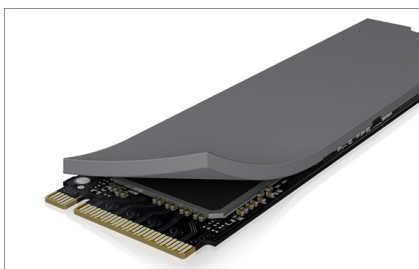


ICY BOX **IB-M2TP02-7** Hochleistungswärmeleitpad für M.2 SSD



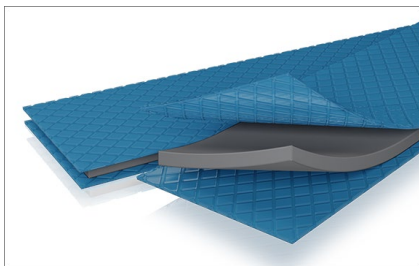
Hält zusammen

Die zwei Wärmeleitpads IB-M2TP02-7 verbinden die M.2 SSD und den Kühlkörper perfekt und sind dabei leistungsstark und strapazierfähig. Mit einer spezifischen Wärmeleitfähigkeit von 7,5 W/mK und einem Betriebstemperaturbereich von -40°C – 180°C werden alle Anwendungsbereiche abgedeckt.



Perfekt dimensioniert

Die meisten M.2 SSDs, die verbaut werden, haben eine Größe von 22x 80 mm (2280 M.2 SSD). Unsere Wärmeleitpads mit den Maßen 22x 74 mm passen daher bestens für die meist verbreitete Standardgröße. Mit IB-M2TP02-7 erhalten Sie zudem zwei unterschiedliche Stärken: 0,75 mm und 1,75 mm.



Einfach installiert

Zwei Trägerfolien, Daumen und Zeigefinger. Mehr braucht es nicht, um das Wärmeleitpad in Position zu bringen. Damit ist die Installation schnell und einfach erledigt.

Logistische Daten

Verpackungseinheit: 250 Stück/Karton
Gesamtgewicht: 9,62 kg
Bruttogewicht (mit Verp.): 0,036 kg
Nettogewicht: 0,014 kg

Abmessung/Karton: 500x230x310 mm
Abmessung (mit Verp.): 10x100x110 mm
Abmessung von Artikel: 74x20x1 mm
Ursprungsland: China