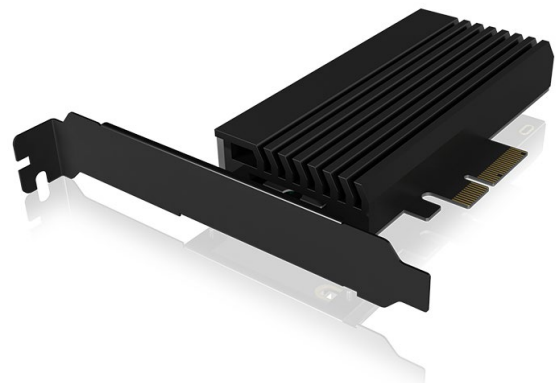


## ICY BOX IB-PCI224M2-ARGB

### ARGB PCIe Erweiterungskarte für eine M.2 NVMe SSD

#### Haupteigenschaften

- Konvertiert 1x M.2 NVMe SSD zu PCIe 4.0 x4
- Großer passiver Kühlkörper zur idealen Wärmeableitung
- Stylish ARGB LED Beleuchtung über 3-Pin Anschluss
- Unterstützt M.2 Größe 22x 30/42/60/80
- Datentransferrate bis zu 64 Gbit/s (PCIe 4.0 x4)
- Verwendung von zweiseitig bestückten SSDs möglich
- Wahlweise Low- oder High-Profile Slotblech



#### Verpackungsinhalt

1x IB-PCI224M2-ARGB, 1x Kühlkörper, 1x High-Profile Slotblech, 1x Low-Profile Slotblech, 4x Wärmeleitpad (70 mm), 1x 3-Pin ARGB Kabel, 1x Schraubenset, 1x Handbuch

## Der Turbo für jedes System

Mit PCIe 4.0 x4 und bis zu 64 Gbit/s wird mit der IB-PCI224M2-ARGB der Turbo für jedes System gezündet. Die adressierbare RGB LED-Beleuchtung ist ein stylisches Attribut für diese leistungsfähige Erweiterungskarte. Mit der IB-PCI224M2-ARGB kommen bei ICY BOX® wieder einmal Stil und Power zusammen.

#### Technische Daten

<b>Modell</b>	IB-PCI224M2-ARGB
<b>Artikel Nr.</b>	60724
<b>EAN-Code</b>	4250078170587
<b>Marke</b>	ICY BOX
<b>Farbe</b>	Schwarz
<b>Material</b>	Metall, Kunststoff
<b>Anschluss zum Hostcomputer</b>	PCIe x4
<b>Sockel</b>	M-Key
<b>M.2 Kartengröße</b>	22x 30/42/60/80
<b>M.2 Anschluss</b>	PCIe x4 (NVMe)
<b>Unterstützte M.2 Karten</b>	M.2 PCIe NVMe

#### SSD Kapazität

Unbeschränkt

#### Übertragungsrates

Bis zu 64 Gbit/s

#### Kühlung

Passiv

#### ARGB Anschluss

3-Pin

#### Stromversorgung

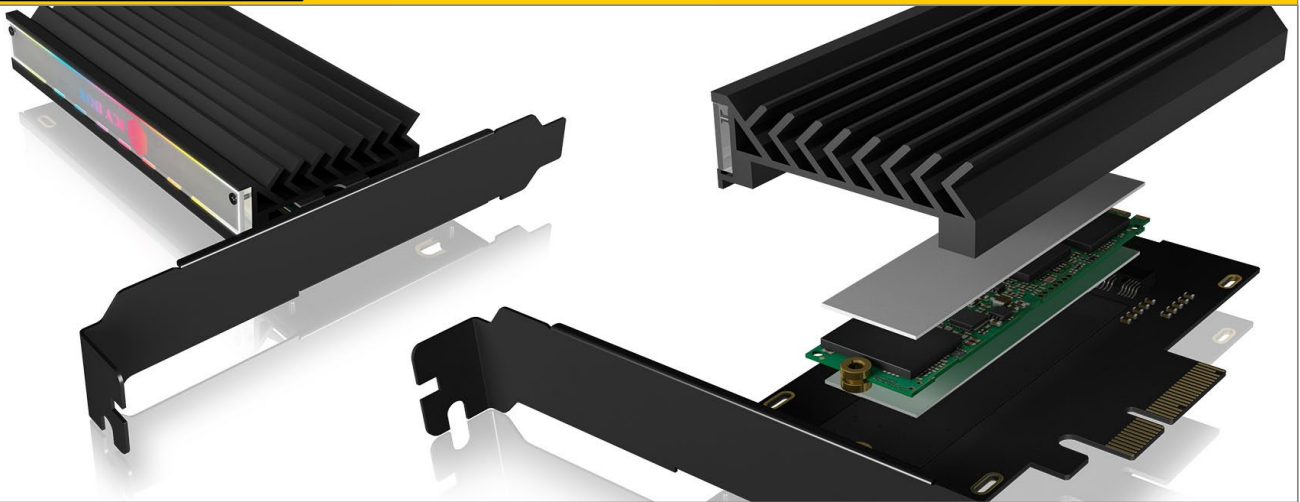
Stromversorgung über Bus

#### Betriebssystem

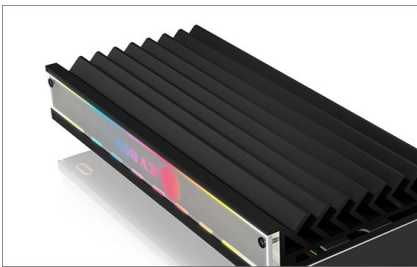
Windows®

#### Systemvoraussetzungen

Windows® 10 mit NVMe Unterstützung, einen freien PCIe 4.0 x4 Slot (abwärtskompatibel zu PCIe 3.0, 2.0), 3-Pin ARGB Controller oder Header auf Motherboard

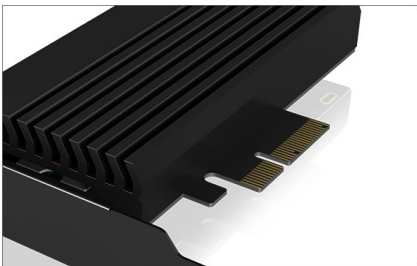


## ICY BOX **IB-PCI224M2-ARGB** ARGB PCIe Erweiterungskarte für eine M.2 NVMe SSD



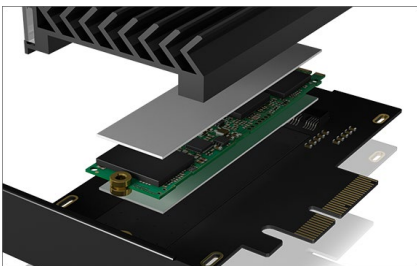
### Farbspiel

Die Möglichkeiten sind vielfältig - mit der adressierbaren RGB LED-Beleuchtung können Sie Ihrer Individualität Ausdruck verleihen! Steuern Sie nach Belieben die Farbe oder den Ablauf der Beleuchtung mit einem 3-Pin ARGB Controller oder über Ihr Motherboard.



### Bleibt immer cool

Auch bei höchsten Ansprüchen bleibt Ihre SSD immer kühl. Der große, massive Aluminiumkühlkörper im innovativen Kühlrippendesign sorgt für genug Abwärme, um Ihre SSD anhaltend stabil und leistungsfähig zu betreiben.



### Zünden Sie den Turbo

Neue M.2 NVMe SSDs mit PCIe der 4. Generation steigern die Lese- und Schreibraten im Gegensatz zu Vorherigen nochmals enorm. Die IB-PCI224M2-ARGB bietet mit PCIe 4.0 und bis zu 64 Gbit/s den passenden Support für diese SSDs und sorgt so für ein höchst leistungsfähiges System!

#### Logistische Daten

**Verpackungseinheit:** 40 Stk./Karton  
**Gesamtgewicht:** 11,08 kg  
**Bruttogewicht (mit Verp.):** 0,277 kg  
**Nettogewicht:** 0,129 kg

**Abmessung/Karton:** 500x320x310 mm  
**Abmessung (mit Verp.):** 200x150x25 mm  
**Abmessung des Artikels:** 135x122x22 mm  
**Ursprungsland:** China