

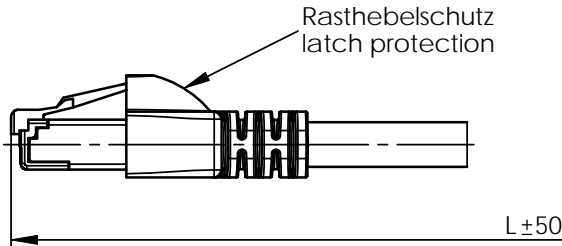
**Kennzeichnung/marking:**

Cat.7 S/FTP 4x2xAWG27/7 PUR LI02YSC11Y PIMF IEC 60332-1 -40°C ~ +75°C (sequential length in metres)

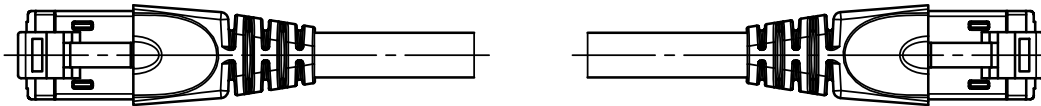
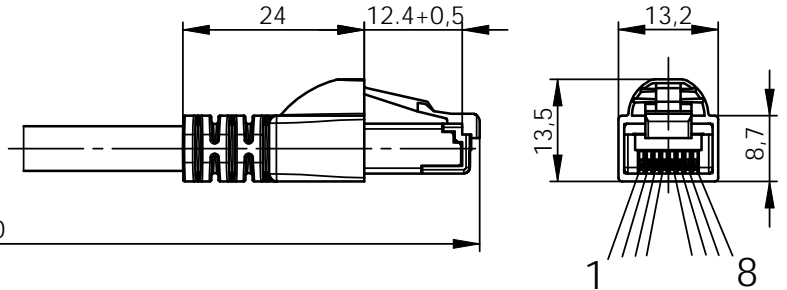
Kabelmantel / cable jacket: PUR grün / green RAL 6018

angespritzte Tülle / moulded strain relief: grün / green RAL 6018

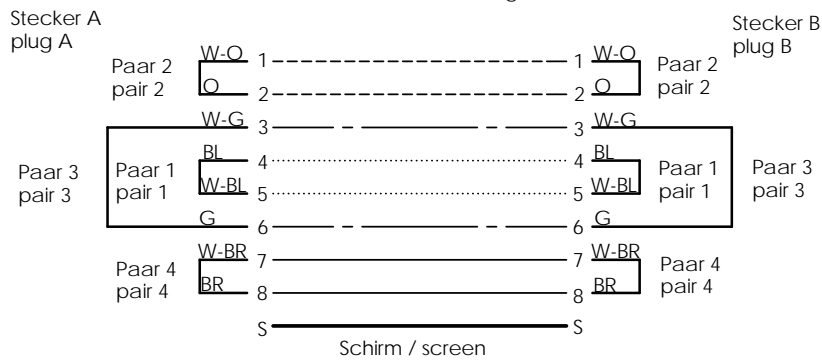
vollgeschirmter Stecker A  
fully screened plug A



vollgeschirmter Stecker B  
fully screened plug B



Schaltbild / Connection Diagram 1:1



Norm / Specification  
DIN EN 60603-7-5  
IEC 61935-2 / Edition 2

Geprüft mit Fluke DSP 4300, DTX 1800, Software CLC-C6 und Patch Cord Interface  
Tested with Fluke DSP 4300, DTX 1800, software CLC-C6 and patch cord interface

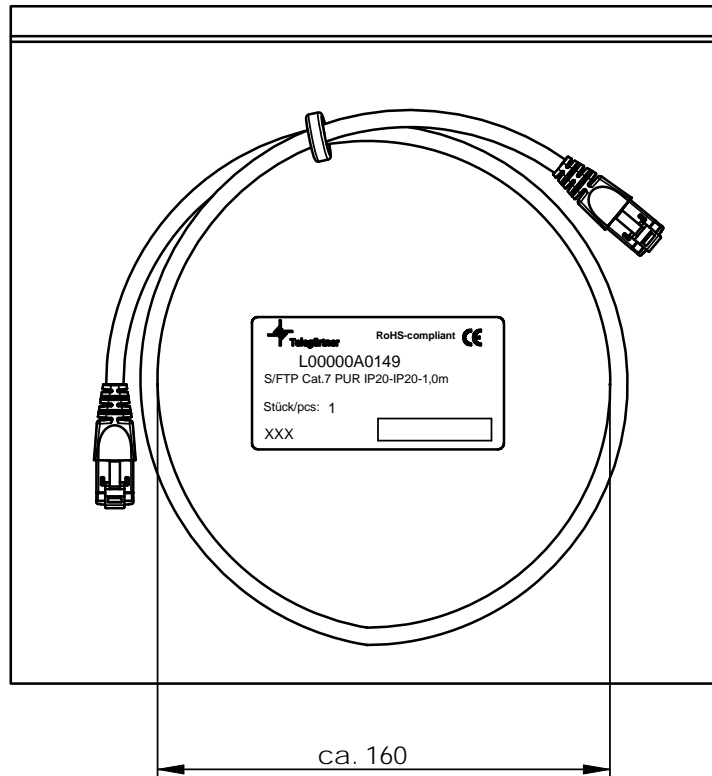
d	19282	18.10.07	BM	2006	Datum/ date	Name/ name	Gewicht/ weight [g]	Oberfläche/ surface [mm <sup>2</sup> ]	Werkstoff/ material	
	c	19094	BM	gez./ drawn	20.03.	BM				
	b	18387	BM	gepr./ appr.	21.03.06	HI			Oberfläche/ finish	
	a	18101	BM	Norm/ stand.						
				Maßstab/ scale	Benennung/ title					
				1:1	<b>Modular Patch Cable S/FTP Cat.7 PUR RJ45/IP20-RJ45/IP20</b>					
				untol. Maße/ dim. without tolerances according to	Untert./ doc. type	Zeichnungsnr./ drawing no.				Maße/ dimensions: mm
					K	L00000A0149				
And./ rev. index	Anderungsmittellung/ revision code	Datum/ date	Name/ name	Ersatz für/ replaces						Original : DIN A4
										Blatt/ sheet 1 von/ of 2

L (mm)	TG-Nr. / TG P/N	Kurzbezeichnung / short name	Meterangabe auf Knickschutztülle meter mark on strain relief	Verpackungseinheit pro Karton packing units per box
1000	L00000A0149	S/FTP Cat.7 PUR IP20-IP20-1,0 m	1.0M	90 Stück / pieces
2000	L00001A0139	S/FTP Cat.7 PUR IP20-IP20-2,0 m	2.0M	60 Stück / pieces
3000	L00002A0156	S/FTP Cat.7 PUR IP20-IP20-3,0 m	3.0M	45 Stück / pieces
5000	L00003A0098	S/FTP Cat.7 PUR IP20-IP20-5,0 m	5.0M	35 Stück / pieces

Verpackung / packing:

Einzelverpackt in PE-Beutel mit Aufkleber  
single packing in PE bag with label

ohne Maßstab  
without scale



d	19282	18.10.07	BM	2006	Datum/ date	Name/ name	Gewicht/ weight [g]	Oberfläche/ surface [mm <sup>2</sup> ]	Werkstoff/ material	
	c	19094	22.08.07	BM	gez./ drawn	20.03.	BM			
	b	18387	12.12.06	BM	gepr./ appr.	21.03.06	HI		Oberfläche/ finish	
	a	18101	07.09.06	BM	Norm/ stand.					
				Maßstab/ scale	Benennung/ title					
				1:1	<b>Modular Patch Cable S/FTP Cat.7 PUR RJ45/IP20-RJ45/IP20</b>					
				untol. Maße/ dim. without tolerances according to	Untert./ doc. type	Zeichnungsnr./ drawing no.				Maße/ dimensions: mm
					K	L00000A0149				
And./ rev. index	Anderungsmittellung/ revision code	Datum/ date	Name/ name	Ersatz für/ replaces						Original : DIN A4
										Blatt/ sheet 2 von/ of 2