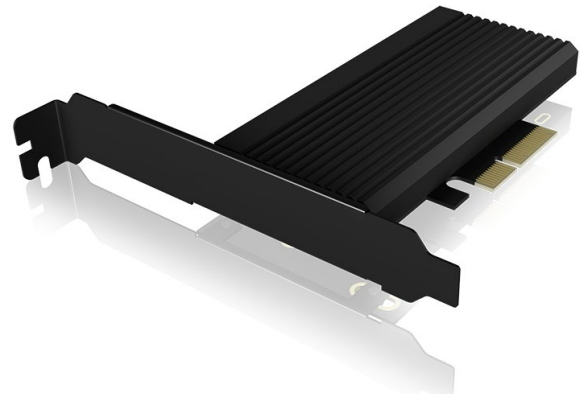


ICY BOX IB-PCI208-HS

PCIe Erweiterungskarte mit M.2
M-Key Sockel für eine NVMe SSD

Haupteigenschaften

- M.2 PCIe NVMe zu PCIe 4.0 x4
- Datentransferrate von bis zu 64 Gbit/s
- Unterstützt M.2 22x 30/42/60/80 NVMe SSDs
- Kühlkörper aus Aluminium inkl. Wärmeleitpads
- Verwendung von zweiseitig bestückten SSDs möglich
- Low- und Full-Profil Slotblech



Verpackungsinhalt

IB-PCI208-HS, Kühlkörper, Full-Profil Slotblech, Low-Profil Slotblech, Dickes Wärmeleitpad (70 mm), Dünnes Wärmeleitpad (70 mm), Schraubenset, Schraubendreher, Handbuch

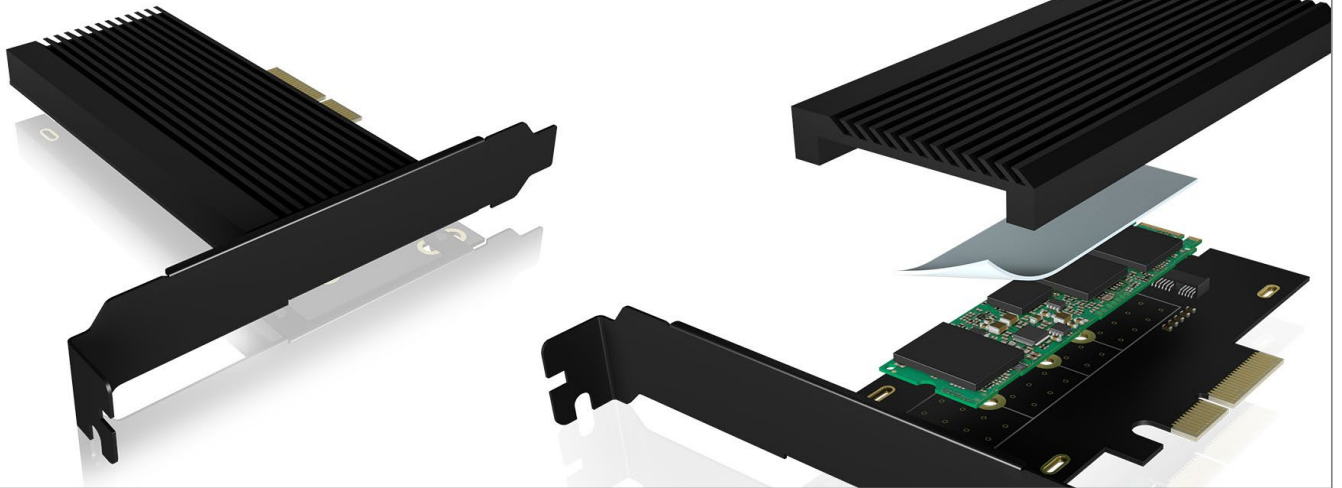
Platz für Leistung

Sie benötigen freien Speicherplatz und möchten Ihre Daten außerdem mit hoher Transferrate bewegen? Dann nutzen Sie unsere PCIe Erweiterungskarte und platzieren Sie sie komfortabel und perfekt integriert in einem freien PCIe Schacht Ihres PCs! Mit PCIe 4.0 und bis zu 64 Gbit/s sind Ihre Daten ultraschnell unterwegs!

Technische Daten

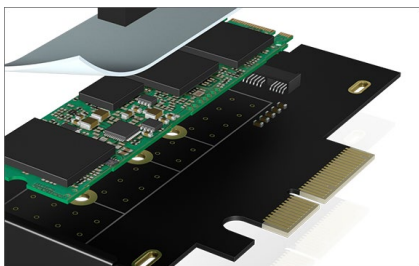
Modell	IB-PCI208-HS
Artikel Nr.	60830
EAN-Code	4250078171669
Marke	ICY BOX
Farbe	Schwarz
Material	Aluminium, Kunststoff
Anschluss zum Hostcomputer	PCIe x4
Übertragungsrates	Bis zu 64 Gbit/s
Sockel	M-Key

M.2 Kartengröße in mm	22x 30/42/60/80
M.2 Anschluss	PCIe (NVMe)
Unterstützte M.2 Karten	M.2 PCIe NVMe
SSD Kapazität	Bis zu 2 TB
Kühlung	Passiv
Stromversorgung	Stromversorgung über Bus
Betriebssystem	Windows®
Systemvoraussetzungen	Ein freier PCIe 4.0 x4 Slot auf dem Mainboard Hinweis: Abwärtskompatibel zu PCIe 3.0/2.0



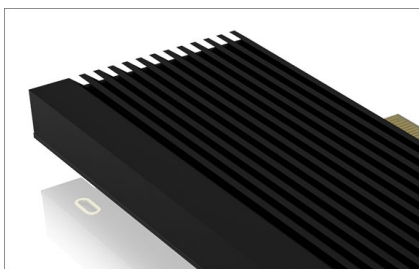
ICY BOX **IB-PCI208-HS**

PCIe Erweiterungskarte mit M.2 M-Key Socket für eine NVMe SSD



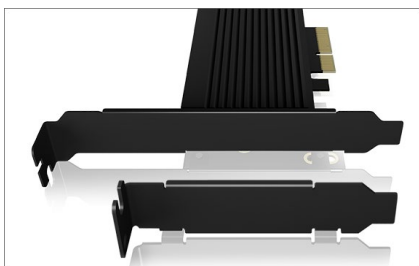
Zünden Sie den Datenturbo

Wenn Sie Ihrer M.2 SSD den Turboantrieb verpassen wollen, dann schließen Sie sie mit der superflinken PCIe 4.0 Erweiterungskarte an! Damit erreichen die Daten Übertragungsgeschwindigkeiten von bis zu 64 Gbit/s – warten war gestern!



Bleibt immer cool

Auch bei höchsten Ansprüchen bleibt Ihre SSD immer kühl. Der große, massive Aluminiumkühlkörper im innovativen Kühlrippendesign sorgt für genug Wärmeableitung, um Ihre SSD anhaltend stabil und leistungsfähig zu betreiben. Zusätzlich wird die Erweiterungskarte mit Wärmeleitpads geliefert, die auf die M.2 Karte aufgebracht werden.



Ziemlich anpassungsfähig

Der perfekte Träger für Ihre M.2 SSD heißt IB-PCI208-HS. In den Varianten mit Voll- oder Halbprofil Slotblech integriert er sich perfekt in einen freien Schacht Ihres PCs. Die eingesetzte M.2 NVMe wird über einen M-Key Socket verbunden.

Logistische Daten

Verpackungseinheit: 40 Stk./Karton
Gesamtgewicht: 9,4 kg
Bruttogewicht (mit Verp.): 0,212 kg
Nettogewicht: 0,022 kg

Abmessung/Karton: 500x320x300 mm
Abmessung (mit Verp.): 27x155x200 mm
Abmessung des Artikels: 128x122x20 mm
Ursprungsland: China