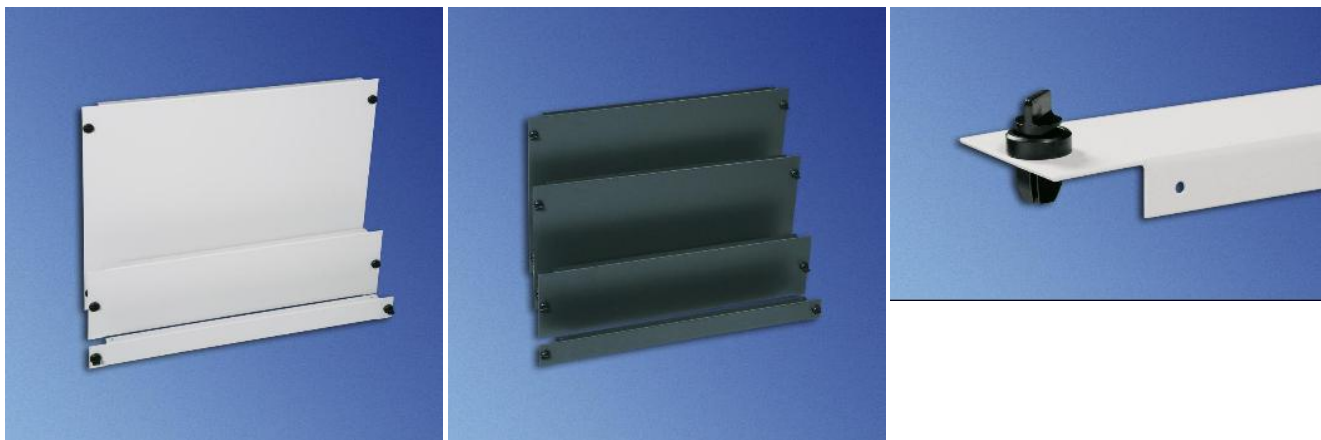


Mechanisches Zubehör 19" Blindplatte Quick Fix, werkzeuglose Montage, Satz



19" Blindplatte Quick Fix, werkzeuglose Montage, Satz				Bestellnummer
Breite [mm]	Höhe H [mm]	[HE/U]	Verpackungseinheit	
482,6	43,6	1	6 Stück	01.103.301.X
	88,1	2	3 Stück	01.103.302.X
	132,5	3	2 Stück	01.103.303.X
	265,9	6	1 Stück	01.103.306.X
	399,2	9	2 Stück	01.103.309.X
	932,6	21	1 Stück	01.103.321.X

Ersetzen Sie **X** durch die Endziffer Ihrer Farbwahl

.1 = RAL 7035 Lichtgrau

.8 = RAL 7021 Schwarzgrau

- hochwertige Metallversion
- zur Abdeckung freier 19"-Flächen (Kalt-Warm-Trennung)
- einfache und schnelle werkzeuglose Montage (ein Click) und Demontage (Vierteldrehung)
- passend für 9,5x9,5 Quadratlöcher

Lieferzustand

- satzweise; Befestigungsclipse vormontiert

Hinweis

In unserem IT-Spezial Katalog finden Sie auch schraubbare 19"-Blindplatten.

Material

- Stahlblech 1 mm

Farbe

Bestellendziffer .1:

- pulverbeschichtet Struktur RAL 7035 Lichtgrau

Bestellendziffer .8:

- pulverbeschichtet Struktur
RAL 7021 Schwarzgrau

Lieferumfang

1 Verpackungseinheit 19"-Blindplatten Quick-Fix
(Stückzahl siehe Tabelle)
Montagematerial