

## 10"-Zubehör



### RAB-VP-X02-C1, RAC-VP-X02-C1

10" -Kabelführungsleiste 1HE, 3 x kleine Bügel

- **Beipack**

Schrauben M6 x 10 .....	4x
Kunststoffunterlegscheiben .....	4x
Käfigmuttern M6 .....	4x

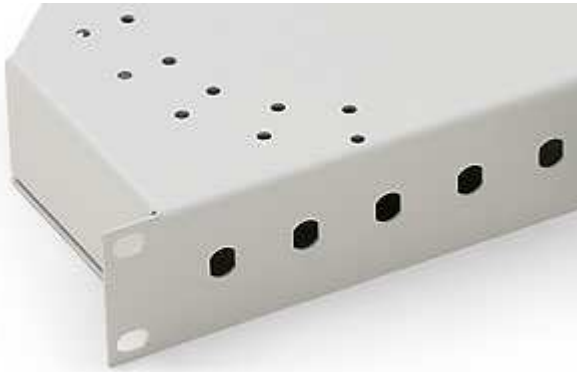


### RAB-PP-X03-C1, RAC-PP-X03-C1

Modulares 10"-Patch-Panel für max. 10 Keystone-Module

- **Beipack**

Schrauben M6 x 10 .....	4x
Kunststoffunterlegscheiben .....	4x
Käfigmuttern M6 .....	4x



## RAB-FO-X01-C1, RAC-FO-X01-

### C1

10"-LWL-Gehäuse 1HE, 8 **ST**-Stecker

#### Beipack

Schrauben M6 x 10 .....	4x
Kunststoffunterlegscheiben .....	4x
Käfigmuttern M6 .....	4x



## RAB-UP-X01-C1, RAC-UP-X01-C1

10" -Fachboden

•

#### Beipack

Schrauben M6 x 10 .....	4x
Kunststoffunterlegscheiben .....	4x
Käfigmuttern M6 .....	4x

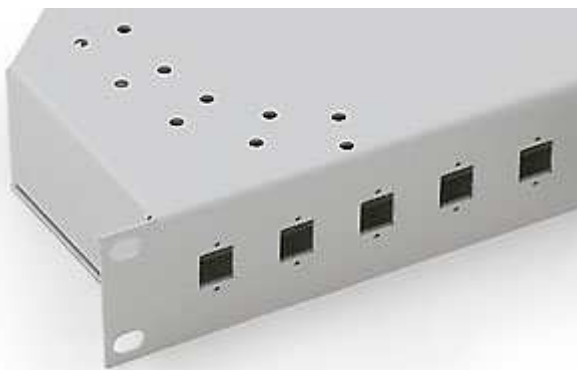


## RAB-ZP-X01-C1, RAC-ZP-X01-C1

10"-Blindplatte 1HE

- **Beipack**

Schrauben M6 x 10 ..... 4x  
 Kunststoffunterlegscheiben ..... 4x  
 Käfigmuttern M6 ..... 4x



## RAB-FO-X01-C2, RAC-FO-X01-

**C2**

10"-LWL-Gehäuse 1HE, 8 **SC**-Stecker

- **Beipack**

Schrauben M6 x 10 ..... 4x  
 Kunststoffunterlegscheiben ..... 4x  
 Käfigmuttern M6 ..... 4x