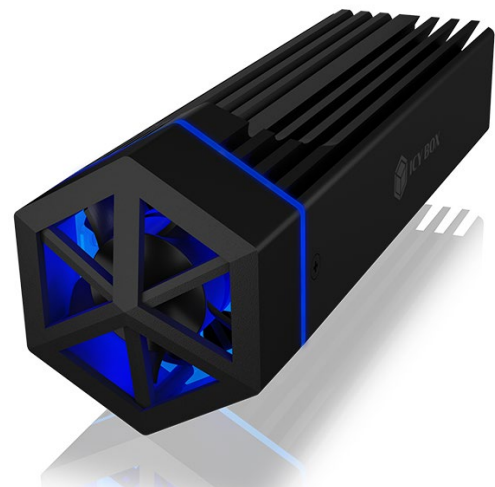


ICY BOX IB-1823MF-C31

USB Type-C® Gehäuse für M.2 NVMe SSD mit RGB Beleuchtung

Haupteigenschaften

- Hochwertiges Aluminiumgehäuse mit Lüfter
- Stylish RGB Beleuchtung
- Anschluss zum Hostcomputer: USB 3.1 (Gen 2) Type-C® und Type-A
- Datenübertragungsraten von bis zu 10 Gbit/s
- M-Key Sockel für NVMe SSD, 22x 30/42/60/80 mm
- Kühlkörper und Wärmeleitpad
- Unterstützt Windows® und macOS®



Verpackungsinhalt

1x IB-1823MF-C31 (Laufwerk nicht im Lieferumfang enthalten),
1x Type-C® zu Type-A Kabel, 1x Type-A zu Type-C® Adapter,
1x Silikon Wärmeleitpad, 1x Kühlkörper, 1x Schraubendreher,
1x Schraubenset, 1x Handbuch

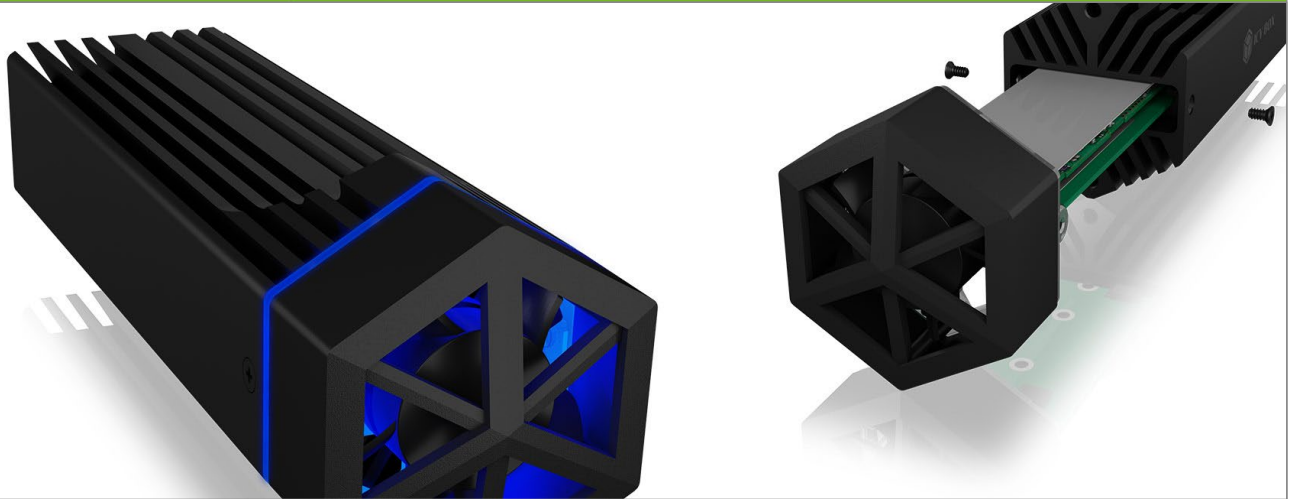
Hochleistung mit Stil

Holen Sie sich das Upgrade, um NVMe-Leistung und Style auf das nächste Level zu heben - mit dem IB-1823MF-C31. Das Gehäuse verfügt über einen LED Ring mit fließend übergehender RGB Ambient-Beleuchtung. Ein PCIe-Controller verleiht der NVMe im Inneren des IB-1823MF-C31 rasante Geschwindigkeiten von bis zu 10 Gbit/s Lesen und Schreiben*. Der integrierte 20 mm Lüfter sorgt dabei für ausreichend Abkühlung und macht Ihre M.2 SSD gleichzeitig langlebiger und effizienter.

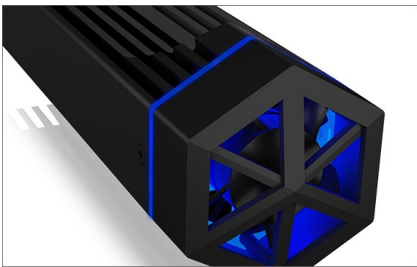
* Abhängig von SSD Hersteller, SSD Modell und Version

Technische Daten

Modell	IB-1823MF-C31	SSD Kapazität	Unbeschränkt
Artikel Nr.	60713	HotSwap	Ja
EAN-Code	4250078170471	Plug & Play	Ja
Marke	ICY BOX	Verschlüsselungsstandard	Schreibschutzschalter
Farbe	Schwarz	Kühlung	Aktiv
Material	Aluminium	LED	Betrieb und Zugriff
Anschluss zum Hostcomputer	USB 3.2 (Gen 2) Type-C® or Type-A	Chipsatz	JMS583
Übertragungsraten	Bis zu 10 Gbit/s	Stromversorgung	Über USB
Sockel	M-Key	Betriebssystem	Windows®, macOS®
M.2 Kartengröße	22x 30/42/60/80	Systemvoraussetzungen	Ein freier USB 3.2 (Gen 2) Anschluss an Ihrem Hostcomputer
M.2 Anschluss	PCIe x2		



ICY BOX **IB-1823MF-C31** USB Type-C® Gehäuse für M.2 NVMe SSD mit RGB Beleuchtung



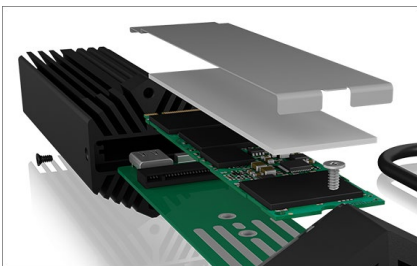
Aerodynamisch, praktisch, gut

Ideale Kühlung dank des ausgeklügelten Designs. Der 20 mm Lüfter sorgt dafür, dass die Luft optimal durch die Kühlrippen des Gehäuses abgeleitet wird. So kann die SSD im Inneren ihre volle Kraft entfalten.



RGB Beleuchtung

Das Gehäuse verfügt über einen LED Ring mit fließend übergehender RGB Ambient-Beleuchtung. So wird das IB-1823MF-C31 gekonnt in Szene gesetzt.



Volle Power mit USB 3.1 und NVMe

Die IB-1823MF-C31 ist kompatibel mit M.2 SSDs der Längen 30, 42, 60 und 80 mm und für eine Vielzahl von Anwendungen wie Hochgeschwindigkeitsspeicherung, Klonen eines Laufwerks oder für den Betrieb eines mobilen Betriebssystems geeignet. All dies passiert mit einer Datenübertragungsrate von bis zu 10 Gbit pro Sekunde.

Logistische Daten

Verpackungseinheit: 40 Stk/Karton
Gesamtgewicht: 10,7 kg
Bruttogewicht (mit Verp.): 0,251 kg
Nettogewicht: 0,132 kg

Abmessung/Karton: 440x225x425 mm
Abmessung (mit Verp.): 200x100x40 mm
Abmessung von Artikel: 120x35x40 mm
Ursprungsland: China