



Datenschränke, Garderobenschränke

Kabelführungsleisten



RAB-VP-X11-A1, RAC-VP-X11-

A1

19"-Kabelführungsleiste 1HE, 5 x große Bügel

Beipack

Schrauben M 6 x 10 4x
Kunststoffunterlegscheiben 4x
Käfigmuttern M 6 4x



RAB-VP-X13-A1, RAC-VP-X13-

A1

19"-Kabelführungsleiste 1HE, 5 x kleine Bügel

- **Beipack**

| | |
|----------------------------------|----|
| Schrauben M 6 x 10 | 4x |
| Kunststoffunterlegscheiben | 4x |
| Käfigmuttern M 6 | 4x |





RAB-VP-X02-A1, RAC-VP-X02-

A1

Einseitiger 19"-Kunststoffkabelkanal 1HE

Beipack

Schrauben M 6 x 10 4x
 Kunststoffunterlegscheiben 4x
 Käfigmuttern M 6 4x



RAB-VP-X03-A1, RAC-VP-X03-

A1

Doppelter 19"-Kunststoffkabelkanal 1HE

Beipack

Schrauben M 6 x 10 4x
 Kunststoffunterlegscheiben 4x
 Käfigmuttern M 6 4x



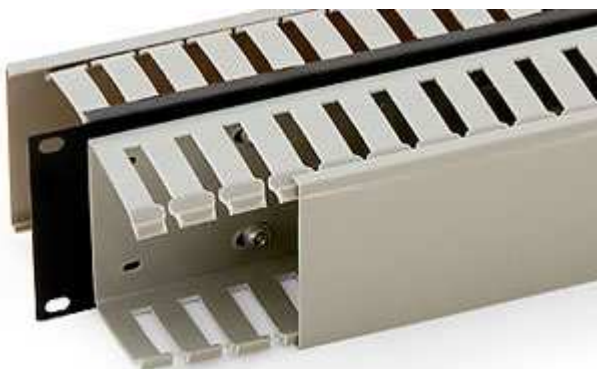
RAB-VP-X04-A1, RAC-VP-X04-

A1

Einseitiger 19"-Kunststoffkabelkanal 2HE

Beipack

- Schrauben M 6 x 10 4x
- Kunststoffunterlegscheiben 4x
- Käfigmuttern M 6 4x



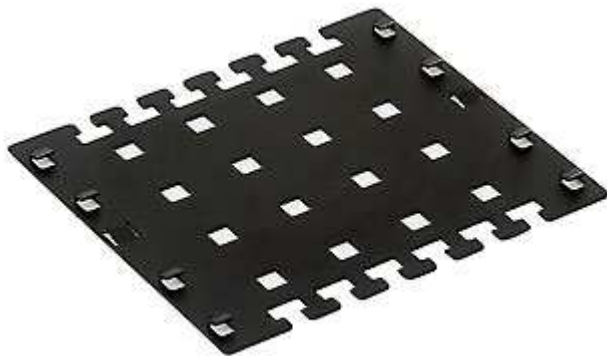
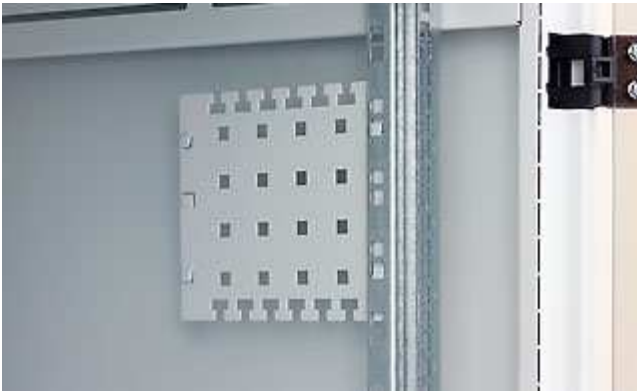
RAB-VP-X05-A1, RAC-VP-X05-

A1

Doppelter 19"-Kunststoffkabelkanal 2HE

Beipack

- Schrauben M 6 x 10 4x
- Kunststoffunterlegscheiben 4x
- Käfigmuttern M 6 4x



RAB-VP-X12-X1, RAC-VP-X12-

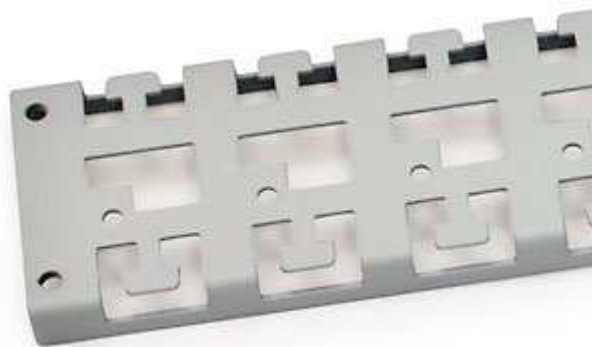
X1

Spezielle Kabelführungsplatte

Die Kabelführungsplatte ist für die Installation an den vertikalen Rasterschienen des Verteilers bestimmt. Sie kann auch an der vertikalen Perforation im hinteren Teil der Wandverteiler montiert werden.

Zum besseren Kabelmanagement können auch Kabelbügel verwendet werden (RAB-MS-X21-X1), die nicht zum Lieferumfang gehören.

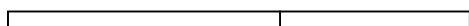
Die Platte wird einfach in die vertikale Rasterschiene eingehangen. Eine Arretierung schützt vor Lockerung.



RAB-VP-X5x-X1, RAC-VP-X5x-

X1

Kabelführungsleiste für den Rahmen der RMA-, RZA- Verteiler



| Typ | Tiefe (mm) |
|----------------------|------------|
| RAX-VP-X50-X1 | 600 |
| RAX-VP-X51-X1 | 800 |
| RAX-VP-X52-X1 | 900 |
| RAX-VP-X53-X1 | 1000 |
| RAX-VP-X54-X1 | 1100 |
| RAX-VP-X55-X1 | 1200 |



RAX-VP-X7x-X1

Kabelführungsleiste für 800 mm breite Standverteiler.

| Typ | Schranttiefe (mm) |
|----------------------|-------------------|
| RAX-VP-X70-X1 | 600 |
| RAX-VP-X71-X1 | 800 |
| RAX-VP-X72-X1 | 900 |
| RAX-VP-X73-X1 | 1000 |
| | 1100 |

| | |
|----------------------|------------------------------------|
| RAX-VP-X74-X1 | |
| RAX-VP-X75-X1 | 1200 |
| RAX-VP-X76-X1 | Stütze für die Kabelführungsleiste |



RAB-VP-X16-A1, RAC-VP-X16-A1

19"-Kabelführungspanel 1HE, 5 große Kunststoffbügel, ovale Öffnungen

Beipack

Schrauben M 6 x 10 4x
 Kunststoffunterlegscheiben 4x
 Käfigmuttern M 6 4x



RAX-VP-Vxx-X2

Vertikale Kabelführungsleiste für RDA-Verteiler für die Breiten 600 und 800 mm.

| Typ | Höhe (HE) |
|----------------------|------------------|
| RAX-VP-V37-X2 | 37 |
| RAX-VP-V42-X2 | 42 |
| RAX-VP-V45-X2 | 45 |
| RAX-VP-V47-X2 | 47 |



RAX-VC-Xxx-X2 - 1 Stück
RAX-VC-Xxx-X1 - 4 Stück

Vertikaler Kabelkanal 15-47 HE für 800 mm breite RMA und RZA sowie RSX-Gestellrahmen. C-Profil mit zusätzlichen 19"-Montagepositionen 1 HE.

Er besteht aus 1,5 mm starkem galvanisiertem Stahl und wurde für die Montage an den vertikalen Rasterschienen im Zwischenraum zur Seitenwand entwickelt. An der Frontseite befinden sich zusätzliche 1 HE hohe 19"-Montagepositionen, die die Kapazität des Verteilers

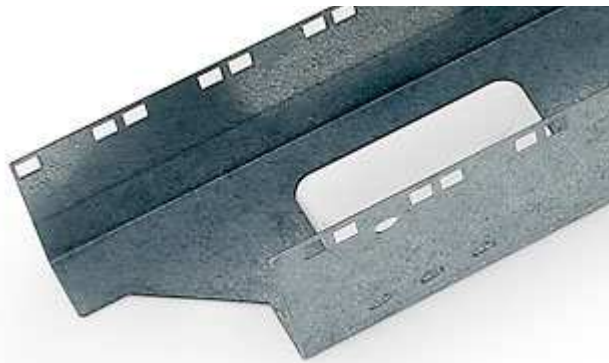
erhöhen.

Beipack

- Schrauben M 5 mit integrierter Fächerscheibe .. 3x
- Unterlegescheiben groß 5,3 7x
- Mutter für vertikale Rasterschiene 1x
- Schrauben M 5 x 12 4x

| Typ | Höhe (HE) |
|----------------------|-----------|
| RAX-VC-X15-Xx | 15 |
| RAX-VC-X18-Xx | 18 |
| RAX-VC-X22-Xx | 22 |
| RAX-VC-X27-Xx | 27 |
| RAX-VC-X32-Xx | 32 |
| RAX-VC-X37-Xx | 37 |
| RAX-VC-X42-Xx | 42 |

| | |
|----------------------|----|
| RAX-VC-X45-Xx | 45 |
| RAX-VC-X47-Xx | 47 |



RAX-VP-Xxx-X2 - 1 Stück

RAX-VP-Xxx-X1 - 4 Stück

Vertikaler Kabelkanal 15 – 47 HE für 800 mm breite RMA und RZA sowie RSX-Gestellrahmen
Er besteht aus 1,5 mm starkem galvanisiertem Stahl und wurde für die Montage an den vertikalen Rasterschienen im Zwischenraum zur Seitenwand entwickelt.
Zum besseren Kabelmanagement können am Kabelkanal Kabelbügel installiert werden, die jedoch nicht zum Lieferumfang gehören.

Beipack

Schrauben M 5 mit integrierter Fächerscheibe .. 3x
Unterlegescheiben groß 5,3 7x
Mutter für vertikale Rasterschiene 1x
Schrauben M 5 x 12 4x

| Typ | Höhe (HE) |
|----------------------|------------------|
| RAX-VP-X15-X1 | 15 |
| RAX-VP-X18-X1 | 18 |
| | 22 |

| | |
|----------------------|----|
| RAX-VP-X22-X1 | |
| RAX-VP-X27-X1 | 27 |
| RAX-VP-X32-X1 | 32 |
| RAX-VP-X37-X1 | 37 |
| RAX-VP-X42-X1 | 42 |
| RAX-VP-X45-X1 | 45 |



RAB-MS-X21-X1, RAC-MS-X21-X1, RAB-MS-X23-X1, RAC-MS-X23-X1

Großer/kleiner Kunststoffbügel für die Kabelführung, 60 x 30 mm / 35 x 30 mm.

Schreiben Sie uns

| |
|--|
| Name: * |
| <input type="text"/> |
| E-mail: |
| @ <input type="text"/> |
| Nachricht |
| <div style="border: 1px solid black; padding: 5px;"> <p>Hallo, ich interessiere mich für das Produkt Kabelführungsleisten</p> </div> |
| <input type="text"/> |

Übernehmen Sie den Code aus der Abbildung.



Absenden

- **Datenschränke**
- **Datenzentren**

- **Standverteiler**
- **Wandverteiler**

- **Spezialverteiler**
- **Zubehör**

- **Ausstattung von Umkleideräumen**

© Copyright TRITON Pardubice s.r.o. | [Impressum](#) | [RSS](#)