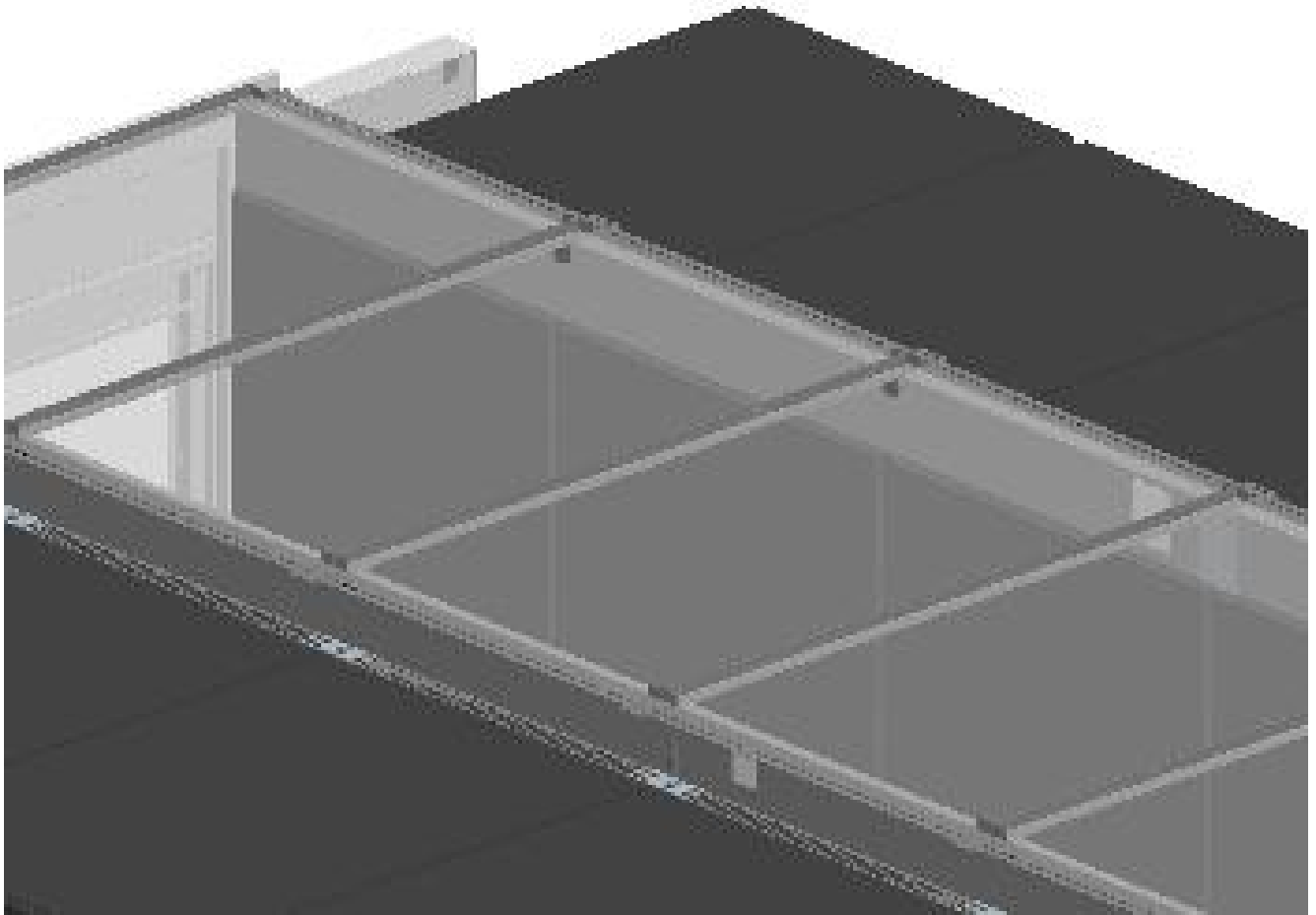


## SmartAisle Dachelement Version mit Luftregelungsöffnung - neu



SmartAisle			Bestellnummer
Dachelement Version mit Luftregelungsöffnung - neu			
Gangbreite [mm]	Breite [mm]	Länge [mm]	
1200	300	-	<b>03.029.120.X</b>
	600	-	<b>03.029.123.X</b>
	800	-	<b>03.029.126.X</b>
	-	2400	<b>03.029.129.X</b>
1500	300	-	<b>03.029.121.X</b>
	600	-	<b>03.029.124.X</b>
	800	-	<b>03.029.127.X</b>
	-	2400	<b>03.029.130.X</b>
1800	300	-	<b>03.029.122.X</b>
	600	-	<b>03.029.125.X</b>
	800	-	<b>03.029.128.X</b>
	-	2400	<b>03.029.131.X</b>

Ersetzen Sie **X** durch die Endziffer Ihrer Farbwahl

.1 = RAL 7035 Lichtgrau

.8 = RAL 7021 Schwarzgrau

- einfache und schnelle Montage
- passend für den Miracel-Schrank / DCM-

## SmartAisle Dachelement Version mit Luftregelungsöffnung - neu

Schrank und den meisten Fabrikaten anderer Hersteller

- mit Gummitüllen für die Kabeldurchführung
- Plexiglasplatte mit geringer Brandlast und geringer Rauchentwicklung (optional mit Verbundschutzglas)
- Plexiglasplatten einfach und schnell abnehmbar
- vorbereitet für SensorBox für energieeffizienten Betrieb der Umluftkühlgeräte und zur Vermeidung eines "Warmsees"

### Lichte Ganghöhe

- Rackhöhe 2000 mm: 2150 mm
- Rackhöhe 2200 mm: 2350 mm

### Material

- Winkelprofil, Querstrebe: Stahlblech
- Plexiglasplatte: halogenfreies Plexiglas

### Farbe

#### **Bestellendziffer .1:**

- pulverbeschichtet Struktur RAL 7035 Lichtgrau

#### **Bestellendziffer .8:**

- pulverbeschichtet Struktur RAL 7021 Schwarzgrau

### Lieferumfang

2 Winkelprofile mit Luftregelungsöffnung  
1 Trennleiste bei B300/600/800  
3 Trennleisten bei L2400  
1 Plexiglasplatte bei B300/600/800  
3 Plexiglasplatten bei L2400  
2 Winkelprofilplatten  
Montagematerial

### Lieferzustand

- satzweise

### Hinweis

#### **WICHTIG**

Bei Verwendung mit Knürr DCM-Schränken bitte passende Ausgleichsbleche mitbestellen!  
Bitte passende Anzahl an SensorBOXen für die Regelung der Umluftkühlgeräte mitbestellen!