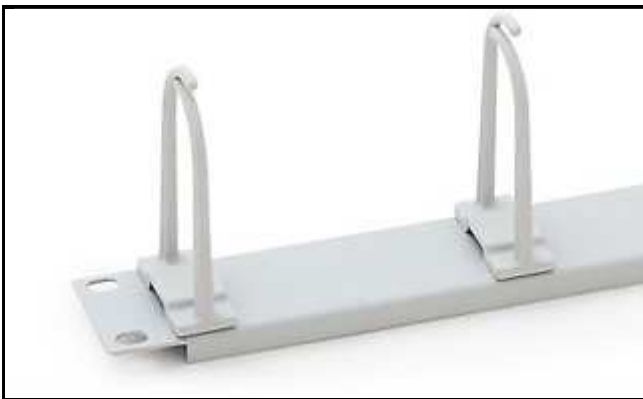
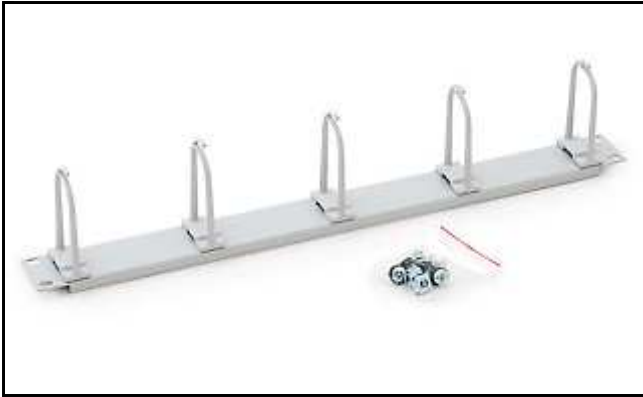


Kabelführungsleisten



RAB-VP-X11-A1, RAC-VP-X11-

A1

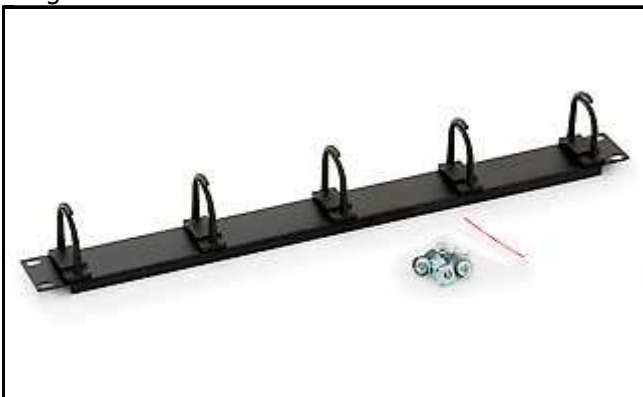
19"-Kabelführungsleiste 1HE, 5 x große Bügel

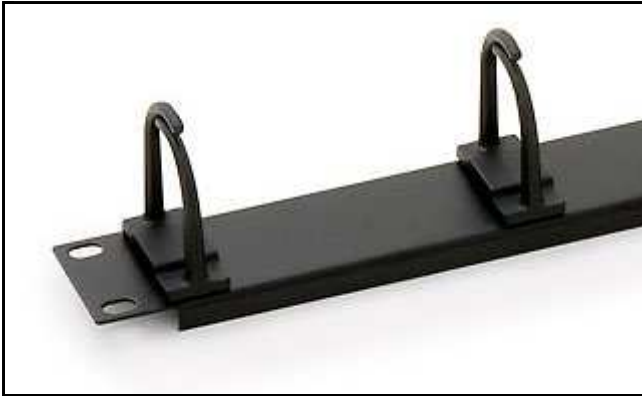
Beipack

Schrauben M 6 x 10 4x

Kunststoffunterlegscheiben 4x

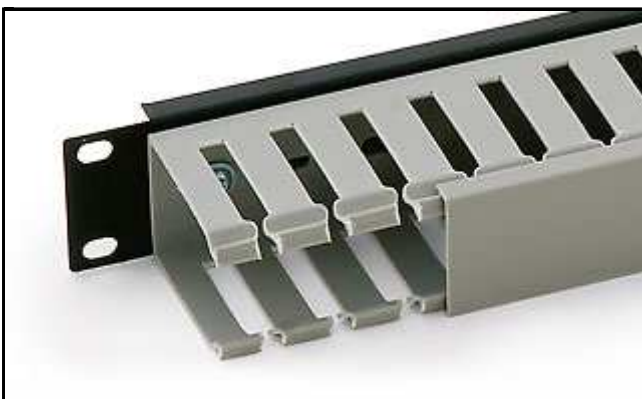
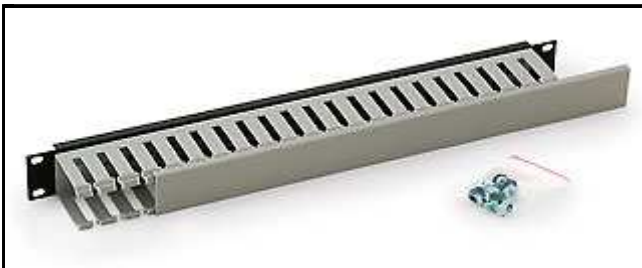
Käfigmuttern M 6 4x



**RAB-VP-X13-A1, RAC-VP-X13-****A1**

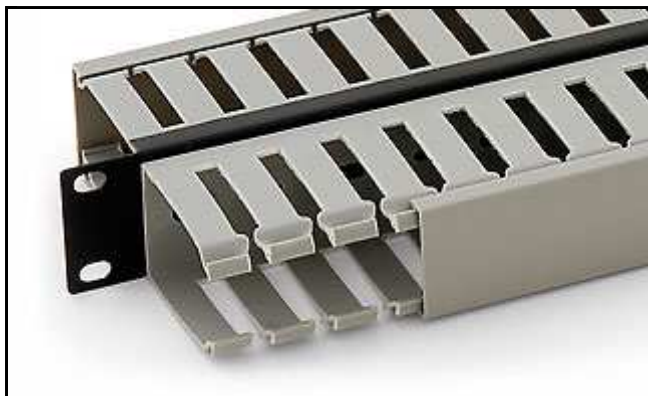
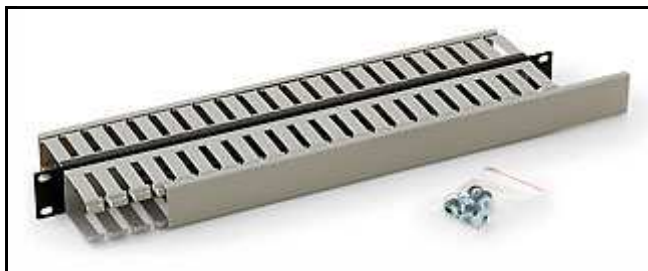
19"-Kabelführungsleiste 1HE, 5 x kleine Bügel

- **Beipack**
- Schrauben M 6 x 10 4x
- Kunststoffunterlegscheiben 4x
- Käfigmuttern M 6 4x

**RAB-VP-X02-A1, RAC-VP-X02-****A1**

Einseitiger 19"-Kunststoffkabelkanal 1HE

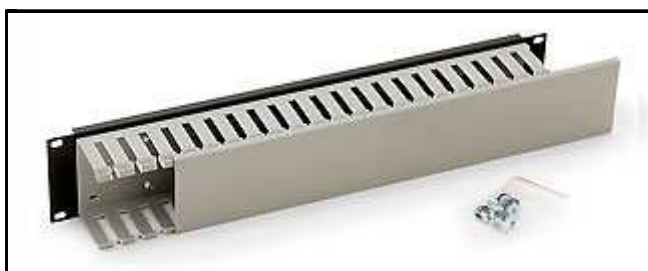
- **Beipack**
- Schrauben M 6 x 10 4x
- Kunststoffunterlegscheiben 4x
- Käfigmuttern M 6 4x

**RAB-VP-X03-A1, RAC-VP-X03-****A1**

Doppelter 19"-Kunststoffkabelkanal 1HE

Beipack

Schrauben M 6 x 10 4x
Kunststoffunterlegscheiben 4x
Käfigmuttern M 6 4x

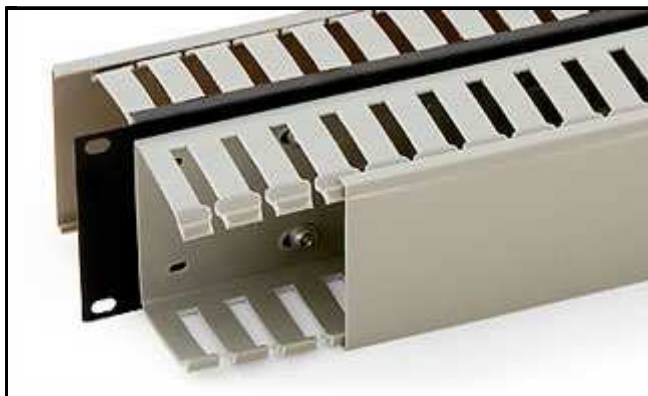


**RAB-VP-X04-A1, RAC-VP-X04-****A1**

Einseitiger 19"-Kunststoffkabelkanal 2HE

Beipack

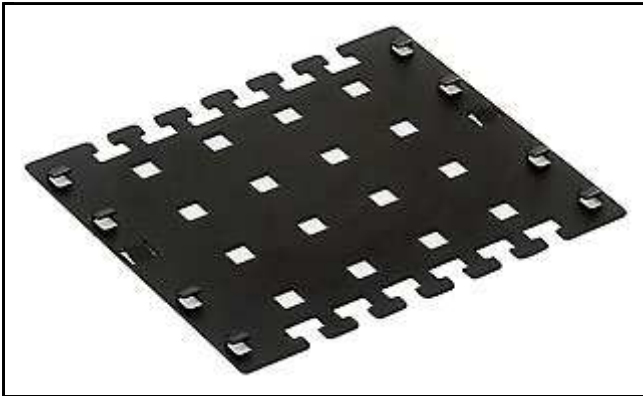
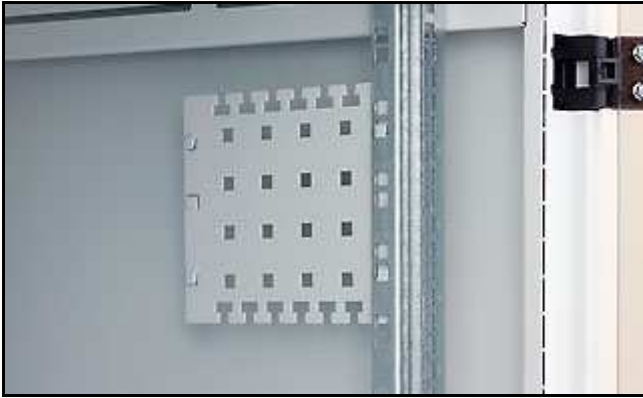
Schrauben M 6 x 10 4x
 Kunststoffunterlegscheiben 4x
 Käfigmuttern M 6 4x

**RAB-VP-X05-A1, RAC-VP-X05-****A1**

Doppelter 19"-Kunststoffkabelkanal 2HE

Beipack

Schrauben M 6 x 10 4x
 Kunststoffunterlegscheiben 4x
 Käfigmuttern M 6 4x



RAB-VP-X12-X1, RAC-VP-X12-

X1

Spezielle Kabelführungsplatte

Die Kabelführungsplatte ist für die Installation an den vertikalen Rasterschienen des Verteilers bestimmt.

Sie kann auch an der vertikalen Perforation im hinteren Teil der Wandverteiler montiert werden.

Zum besseren Kabelmanagement können auch Kabelbügel verwendet werden (RAB-MS-X21-X1), die nicht zum Lieferumfang gehören.

Die Platte wird einfach in die vertikale Rasterschiene eingehangen. Eine Arretierung schützt vor Lockerung.





RAB-VP-X5x-X1, RAC-VP-X5x-X1

Kabelführungsleiste für den Rahmen der RMA-, RZA- Verteiler

Typ **Tiefe (mm)**

RAX-VP-X50-X1	600
RAX-VP-X51-X1	800
RAX-VP-X52-X1	900
RAX-VP-X53-X1	1000
RAX-VP-X54-X1	1100
RAX-VP-X55-X1	1200



RAX-VP-X7x-X1

Kabelführungsleiste für 800 mm breite Standverteiler.

Typ	Schrankschranktiefe (mm)
RAX-VP-X70-X1	600
RAX-VP-X71-X1	800
RAX-VP-X72-X1	900
RAX-VP-X73-X1	1000
RAX-VP-X74-X1	1100
RAX-VP-X75-X1	1200
RAX-VP-X76-X1	Stütze für die Kabelführungsleiste



RAB-PR-Xxx-X1, RAC-PR-Xxx-X1

Kunststoffkette für die Führung von LWL-Kabeln
 – einfache Kabeleinbringung
 – 4 Glieder mit Endstück und Blechmontageteil

Beipack

Schrauben M 6 x 10 1x
 Kunststoffunterlegscheiben 1x
 Käfigmuttern M 6 1x

Typ **Innenmaß**

RAx-PR-X01-X1	30
RAx-PR-X02-X1	40
RAx-PR-X03-X1	50





RAB-VP-X16-A1, RAC-VP-X16-A1

19"-Kabelführungspanel 1HE, 5 große Kunststoffbügel, ovale Öffnungen

Beipack

Schrauben M 6 x 10 4x
Kunststoffunterlegscheiben 4x
Käfigmuttern M 6 4x



RAB-MS-X02-X1

Kunststoffkabelführung R30 MP318 Die Kabelführung mit einem Radius von R30 gewährleistet eine optimale Führung von LWL-Kabeln.

Verwendung nur mit C-Profil RAX-CP-Xxx-X1



RAB-MS-X03-X1, RAB-MS-X04-X1

Seitliche Kunststoffkabelführung MP317. Die seitliche Kabelführung mit einem Radius von R30 gewährleistet eine optimale Führung von LWL-Kabeln.

RAB-MS-X03-X1 – Seitlich verschiebbare Kabelhalterung R30**links**

RAB-MS-X04-X1 – Seitlich verschiebbare Kabelhalterung R30**rechts**

Verwendung nur mit C-Profil RAX-CP-Xxx-X1



RAB-MS-X21-X1, RAC-MS-X21-X1, RAB-MS-X23-X1, RAC-MS-X23-X1

Großer/kleiner Kunststoffbügel für die Kabelführung, 60 x 30 mm / 35 x 30 mm.