

BTL12-60 (12 V / 60 Ah)

Die Akkus der BTL-Serie sind wartungsfreie Blei-Vlies-Akkumulatoren mit einer Gebrauchsdauererwartung von bis zu 10 Jahren. AGM ventilgesteuerte Technologie für eine bessere Leistung und zuverlässige Standby-Lebensdauer. Geeignet für USV-Anlagen, DC-Stromversorgungen, Notbeleuchtung und Sicherheitssysteme.



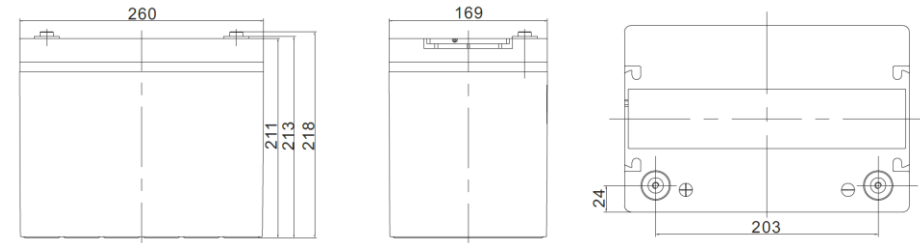
Spezifikationen		
Nennspannung		12 V
Nennkapazität		60,0 Ah
Abmessungen	Länge	260 ± 2 mm
	Breite	169 ± 2 mm
	Höhe	211 ± 2 mm
	Höhe über den Anschlüssen	218 ± 2 mm
Gewicht		20,5 kg
Anschlüsse		F11, M6 Schraubanschluss
Gehäuse Material		Acrylnitril-Butadien-Styrol (ABS)
Zulässige Einbaulage		Max. 90° zu aufrechter Normalposition (s. Bild oben rechts)
Kapazität	63,4 Ah	20 h Entladung, 1,80 V / Zelle, 25°C
	60,0 Ah	10 h Entladung, 1,80 V / Zelle, 25°C
	53,6 Ah	5 h Entladung, 1,75 V / Zelle, 25°C
	46,6 Ah	3 h Entladung, 1,75 V / Zelle, 25°C
Max. Entladestrom		600 A (5 s)
Innenwiderstand		Ca. 6,0 mΩ
Betriebstemperaturbereiche		Entladung -20 ~ 60°C
		Ladung 0 ~ 50°C
		Lagerung (vollgeladen) -20 ~ 60°C
Empfohlene Betriebstemperatur		Ca. 20°C
Max. Ladestrom		18 A
Ladespannung	Starkladung	Spannung 14,6 V ~ 14,8 V bei 25°C Temperaturkoeffizient -30 mV/°C
	Erhaltungsladung	Spannung 13,6 V ~ 13,8 V bei 25°C Temperaturkoeffizient -20 mV/°C
Kapazität in Abhängigkeit von der Temperatur		40°C 104%
		25°C 100%
		0°C 83%
Selbstentladung		EFFEKTA Akkus der BTL-Serie sollten mindestens alle 6 Monate nachgeladen werden, wenn sie bei 25°C gelagert werden. Bei höheren Temperaturen verkürzt sich das Zeitintervall.

Entladung bei konstantem Strom (Ampere) bei 25°C												
F.V/Zeit	5min	10min	15min	30min	1h	2h	3h	4h	5h	8h	10h	20h
1,85V/Zelle	144,6	108,3	83,94	50,80	30,91	19,28	14,35	11,76	10,02	6,80	5,81	3,03
1,80V/Zelle	164,3	120,3	91,95	54,80	32,93	20,26	15,01	12,27	10,42	7,03	6,00	3,11
1,75V/Zelle	180,3	129,8	98,28	57,93	34,50	21,02	15,52	12,65	10,72	7,21	6,15	3,17
1,70V/Zelle	193,0	137,2	103,2	60,37	35,71	21,59	15,91	12,95	10,95	7,34	6,25	3,22
1,65V/Zelle	202,9	143,0	107,0	62,19	36,62	22,03	16,20	13,17	11,13	7,44	6,33	3,25
1,60V/Zelle	210,5	147,4	109,9	63,59	37,31	22,35	16,42	13,33	11,26	7,52	6,40	3,28

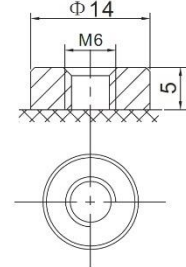
Entladung bei konstanter Leistung (Watt/Zelle) bei 25°C												
F.V/Zeit	5min	10min	15min	30min	1h	2h	3h	4h	5h	8h	10h	20h
1,85V/Zelle	272,3	204,5	160,1	98,51	60,50	38,04	28,42	23,35	19,95	13,62	11,68	6,09
1,80V/Zelle	304,0	223,1	172,9	105,2	64,00	39,76	29,60	24,26	20,67	14,06	12,04	6,25
1,75V/Zelle	328,0	236,6	182,2	110,1	66,74	41,04	30,48	24,94	21,20	14,38	12,31	6,36
1,70V/Zelle	344,9	245,8	188,6	113,5	68,72	41,97	31,10	25,42	21,58	14,62	12,51	6,45
1,65V/Zelle	358,5	253,2	193,9	116,4	70,24	42,68	31,59	25,79	21,88	14,80	12,67	6,52
1,60V/Zelle	362,4	254,3	195,0	117,2	70,82	43,00	31,82	25,98	22,02	14,91	12,76	6,56

Abmessungen

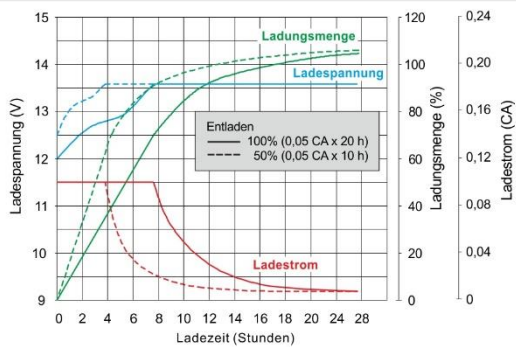
Einheit: mm
Abmessungen: 260 (L) × 169 (B) × 218 (H)



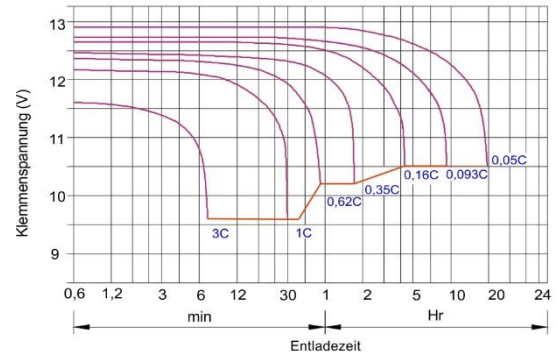
Terminal F11



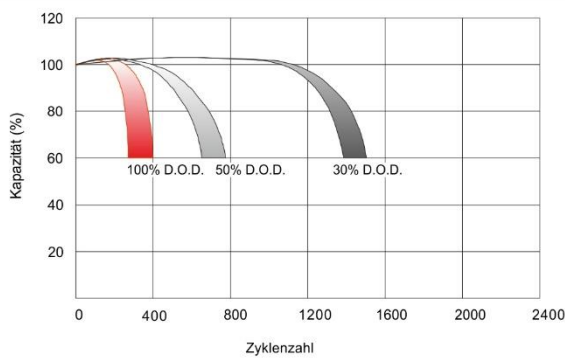
Erhalteladungseigenschaften



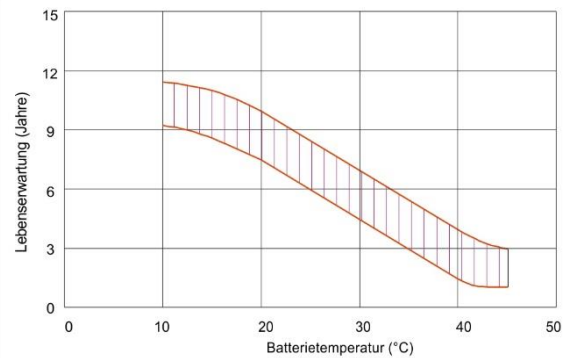
Entladeigenschaften



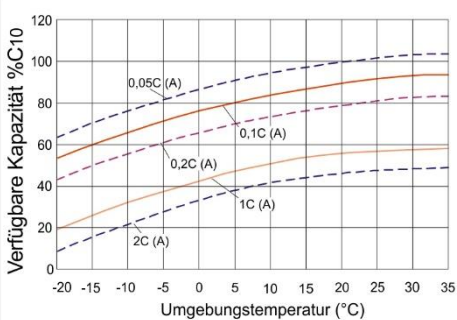
Ladezyklenanzahl im Verhältnis zur Entladetiefe



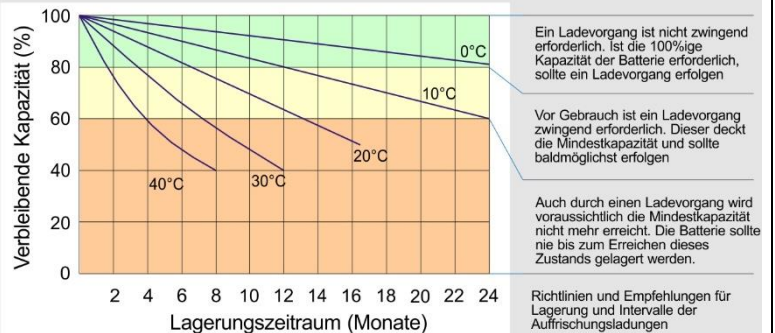
Temperatureinfluß auf die Lebenserwartung



Temperatureinfluß auf die Kapazität



Lagerung / Selbstentladungseigenschaften



EFFEKTA Regeltechnik GmbH
Rheinwaldstr. 34
D-78628 Rottweil
Germany

Tel.: +49 (0)741/17451-0
Fax: +49 (0)741/17451-22
Email: info@effekta.com
URL: www.effekta.com