

## ALLNET Switch unmanaged outdoor 3 Port Gigabit 100W / 3x PoE+ / 1x SFP / Fanless / IP67 / "ALL- SGO8103P"

>>> [Al artículo de la tienda](#)



### EAN CODE



### ALLNET Switch no gestionado para exterior 3 Puertos Gigabit 100W / 3x PoE+ / 1x SFP / Sin ventilador / IP67 / "ALL-SGO8103P"

#### Luces:

- 3 puertos Gigabit con soporte PoE AF/AT de hasta 30 vatios por puerto,
- 1x puertos SFP para Gbics de fibra óptica p.ej. ALL4750-INDU ver accesorios
- Puertos PoE 1-3 máx. PoE IEEE802.3at 30W
- Máx. PoE presupuesto = 100 vatios
- Carcasa metálica sin ventilador con disipación optimizada del calor
- Rango de temperatura ampliado de -40° ~ +75°
- Carcasa metálica sin ventilador con disipación de calor optimizada
- Clase de protección IP67
- Diseño sin ventilador
- Diseño sin ventilador

El ALL-SGO8103P es un conmutador PoE de 4 puertos alojado en una carcasa metálica IP67 resistente al agua. Este conmutador ofrece 3 puertos Gigabit PoE conforme a IEEE802.3af/at y suministra un máximo de 30 W por puerto. Se recomienda la ranura SFP Gigabit para el puerto de enlace ascendente, que puede conectarse a través de fibra o cobre con mini-GBIC opcionales.

La ranura SFP Gigabit se recomienda para el puerto de enlace ascendente.

Cumple con el estándar IEEE802.3at y también es compatible para su uso con todos los dispositivos estándar IEEE802.3af, como AP inalámbricos, cámaras de red, teléfonos VoIP, estaciones base y otros dispositivos finales



Número de artículo: 180817  
Número de fabricante: ALL-SGO8103P

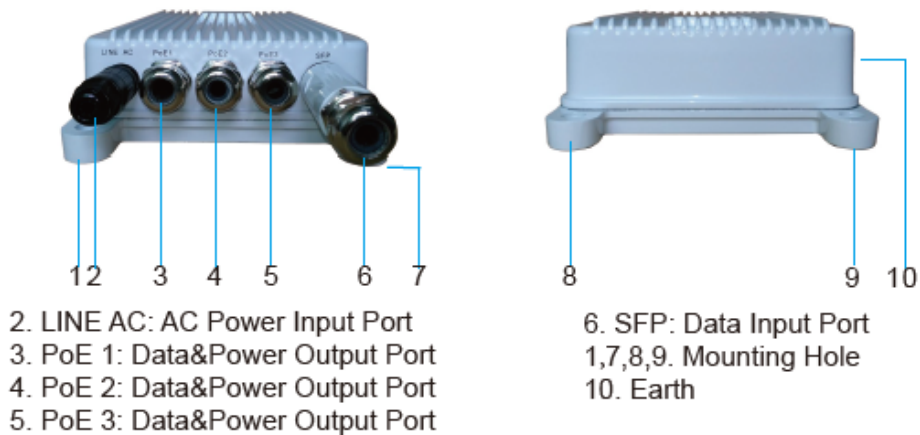
Ethernet de alto rendimiento. El ALL-SGO8103P está diseñado para su uso en exteriores. Funciona con una tensión de entrada de 100-240 Vca y trabaja con fiabilidad en un rango de temperaturas de -40 °C a +65 °C. Este interruptor para exteriores está equipado con varias funciones, incluida la protección contra sobretensiones de 6 kV y otras características para garantizar un funcionamiento fiable en entornos exteriores. Opcionalmente, el interruptor se puede montar fácilmente en un poste utilizando el kit de poste ALL-SGO83.

## **Maletas:**

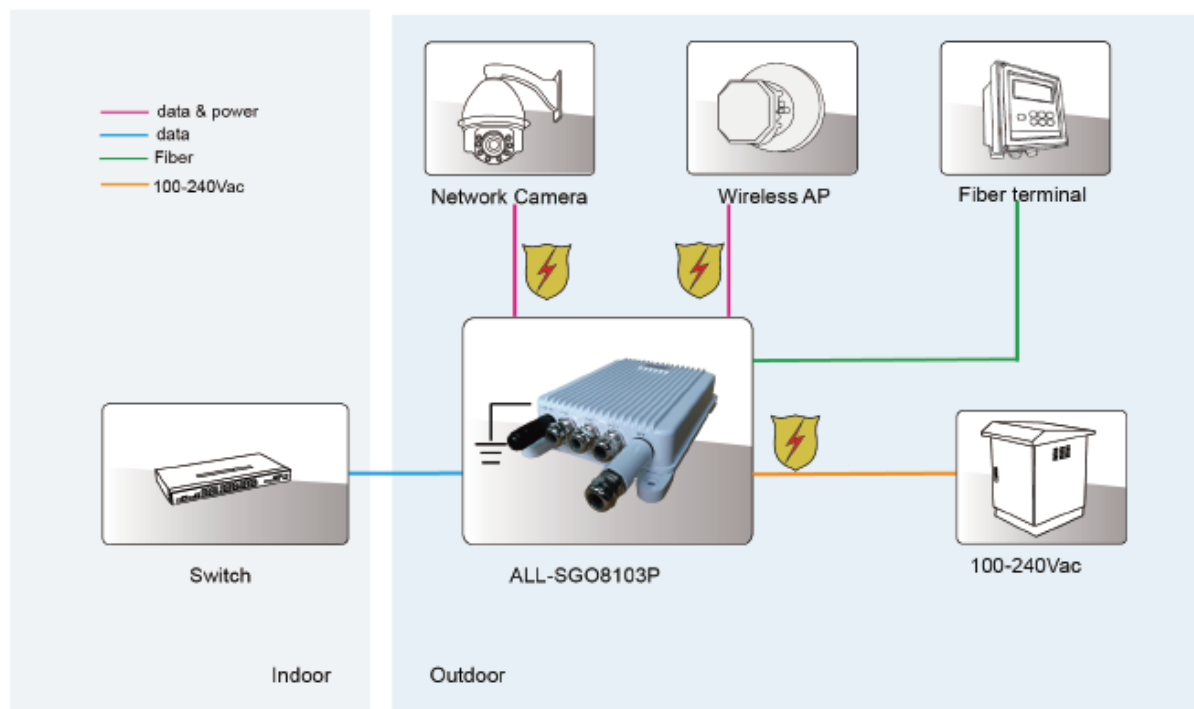
Aquí tienes algunos casos de uso del ALL-SGO8103P dirigidos a nuestras fuentes de distribución que venden a revendedores del sector IT, sector de la iluminación, sector de las telecomunicaciones, electricistas, sector de la videovigilancia, proveedores de sistemas de seguridad, integradores de Industria 4.0, expertos en ciberseguridad e IoT e instaladores de smarthome:

## **Educación.**

## Product Profile

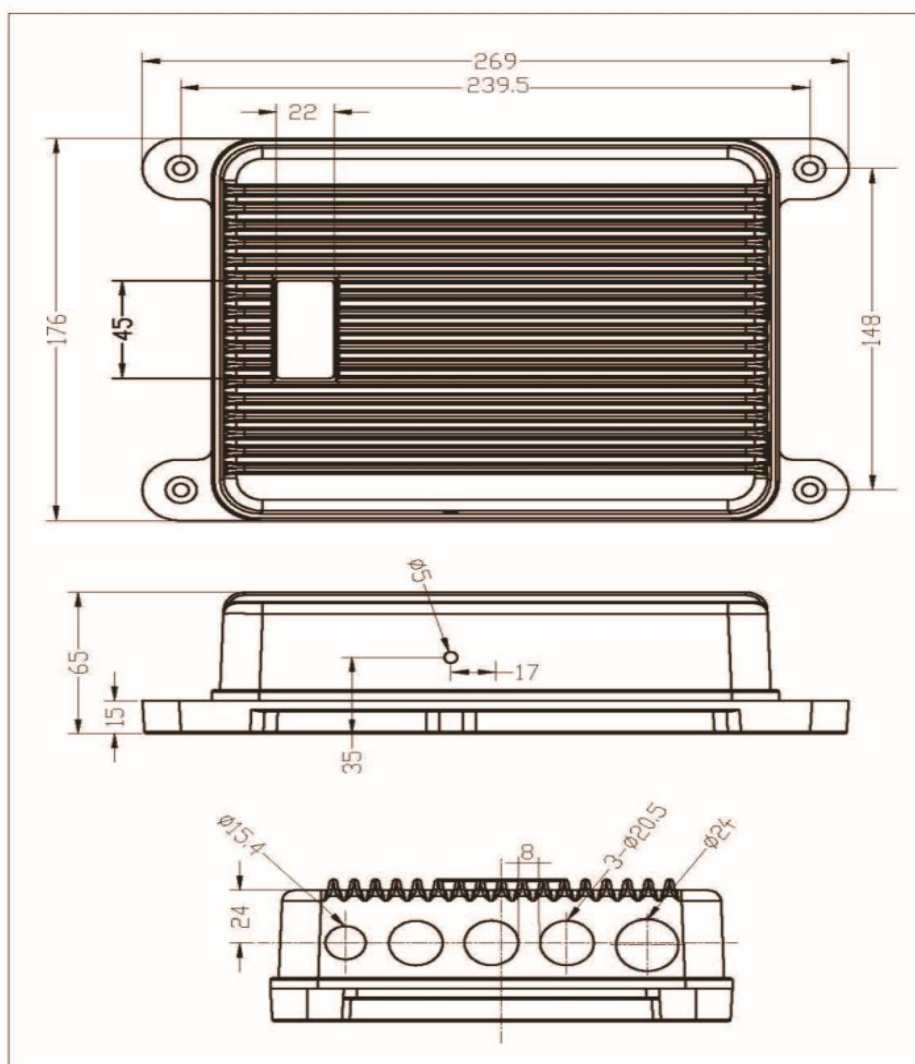


## Product Working Diagram



Dibujos técnicos:

### Technische Zeichnungen:



Unit :mm

1. **Sector TI:** En redes TI, el ALL-SGO8103P puede utilizarse como conmutador PoE de exterior para



ampliar redes en ubicaciones remotas o zonas al aire libre. Por ejemplo, podría utilizarse para suministrar alimentación a AP inalámbricos en zonas remotas.

2. **Sector de la iluminación:** En el sector de la iluminación exterior, el conmutador se puede utilizar para controlar y alimentar sistemas de iluminación con PoE para garantizar la eficiencia energética y la flexibilidad.
3. **Sector de las telecomunicaciones:** En el sector de las telecomunicaciones, el conmutador se puede utilizar en el suministro de conexiones de red para mástiles y equipos de telecomunicaciones de exterior.
4. **Electricistas:** Los electricistas pueden utilizar el ALL-SGO8103P para instalar y alimentar dispositivos habilitados para PoE, como cámaras IP, sistemas de control de acceso o teléfonos VoIP en exteriores.
5. **Sector de videovigilancia:** En el sector de la videovigilancia, el conmutador se puede utilizar para operar y gestionar cámaras y dispositivos de vigilancia habilitados para PoE en ubicaciones exteriores estratégicas.
6. **Proveedores de sistemas de seguridad:** Los proveedores de seguridad pueden utilizar el conmutador para instalar sistemas y dispositivos de seguridad inalámbricos en zonas sin una conexión de alimentación directa.
7. **Integradores de la Industria 4.0:** En aplicaciones de la Industria 4.0, el conmutador puede ayudar a conectar y alimentar dispositivos y sensores en red en zonas exteriores.
8. **Ciberseguridad e IoT:** En la integración de soluciones de ciberseguridad y dispositivos IoT, el conmutador puede utilizarse para conectar en red de forma segura y suministrar alimentación a dispositivos críticos en escenarios exteriores.
9. **Instaladores de Smarthome:** Los instaladores de Smarthome pueden utilizar el conmutador para operar dispositivos habilitados para PoE en la zona exterior de un hogar, como cámaras de vigilancia o sistemas de iluminación inteligente.
10. Estos casos de uso ilustran la versatilidad del conmutador ALL-SGO8103P y cómo se puede utilizar en diversos sectores y escenarios para proporcionar conexiones de red robustas y fiables en exteriores.

## Detalles técnicos:

Elemento	Especificación
Estándares	<ul style="list-style-type: none"><li>• IEEE802.3 Ethernet 10Base-T</li><li>• Ethernet 10Base-T</li><li>• IEEE802.3u 100Base-Tx Fast Ethernet</li><li>• IEEE802.3u 100Base-Tx Fast Ethernet</li><li>• IEEE8.2.3ab 1000Base-T Gigabit Ethernet</li></ul>



Número de artículo: 180817  
Número de fabricante: ALL-SGO8103P

	<ul style="list-style-type: none"><li>• Soporta PD con el estándar IEEE802.3af/IEEE802.3at</li></ul>
Salida de potencia PoE	<ul style="list-style-type: none"><li>• Modo A = Endspan: 1/2(+), 3/6(-) Detección automática de acuerdo con IEEE 802.3at.</li><li>• Modo B = Midspan 4/5(+), 7/8(-) Detección automática de acuerdo con IEEE 802.3at.</li><li>• Tasa de datos: 10/100/1000Mbps</li><li>• Tensión de salida: 10/100/1000Mbps.</li><li>• Voltaje de salida: 55V</li><li>• Corriente de salida: 550mA</li><li>• Voltaje de entrada CA: 100-240VAC</li><li>• Corriente de entrada CA: 100-240VAC</li><li>• Corriente CA de entrada: 2A@ 100-240VAC</li><li>• Hz CA: 50-60Hz</li></ul>
Información sobre la conexión a tierra	<ul style="list-style-type: none"><li>• Tornillo M6</li><li>• La carcasa se conecta a la conexión PE de la fuente de alimentación.</li><li>• Por lo general, la conexión a tierra en una carcasa para exteriores debe tener una sección transversal de al menos 6 mm²..</li><li>• Dimensiones del terminal de cable anular, alambre 4,0-6,0 mm², orificio 6,5 mm.</li></ul>
Dimensiones y peso	<ul style="list-style-type: none"><li>• Dimensión: 176mm X 269mm X 65mm</li><li>• Peso : 1.8kg</li></ul>
Medio ambiente & Condiciones	<ul style="list-style-type: none"><li>• Temperatura de funcionamiento: -40°C ~ +65°C</li><li>• Altura de funcionamiento: de -304,8 metros a 3048 metros</li><li>• Humedad de funcionamiento: Máximo 90%, sin condensación</li></ul>
Protección contra sobretensiones de entrada de CA	<ul style="list-style-type: none"><li>• 6KV</li><li>• Protección contra sobretensiones de salida de alimentación PoE</li><li>• Pines protegidos: 1, 2, 3, 4, 5, 6, 7, 8</li><li>• Línea - Tierra(10/700us): 6KV</li></ul>
Protección contra sobretensiones PoE	<ul style="list-style-type: none"><li>• Línea protegida: 1,2,3,4,5,6,7,8</li><li>• Protección contra sobretensiones en modo común</li><li>• Protección contra sobretensiones en modo común(10/700us): 6KV</li><li>• Protección contra sobretensiones en modo diferencial (10/700us): 1,5KV</li></ul>
EMI	<ul style="list-style-type: none"><li>• FCC CFR47 Parte 15, EN55024, EN55032</li></ul>
EMS	<ul style="list-style-type: none"><li>• IEC61000-4-2(ESD) ± 6kV(contacto), ±8kV(aire)</li><li>• IEC61000-4-3(RS) 10V/m(80MHz~2GHz)</li></ul>



Número de artículo: 180817  
Número de fabricante: ALL-SGO8103P

	<ul style="list-style-type: none"><li>• IEC61000-4-4(EFT) Puerto de alimentación: <math>\pm 2\text{kV}</math>; Puerto de datos: <math>\pm 1\text{kV}</math></li><li>• IEC61000-4-5(Sobretensión) Puerto de alimentación: <math>\pm 1\text{kV/DM}</math>, <math>\pm 2\text{kV/CM}</math></li><li>• IEC61000-4-5(Sobretensión) Puerto de alimentación: <math>\pm 1\text{kV/DM}</math>, <math>\pm 2\text{kV/CM}</math></li><li>• IEC61000-4-6(CS) 10V(150kHz~80MHz)</li></ul>
Inmunidad	<ul style="list-style-type: none"><li>• IEC60068-2-6(Vibración)<ul style="list-style-type: none"><li>◦ IEC60068-2-6(Vibración)</li><li>◦ IEC60068-2-27(Impact)</li><li>◦ IEC60068-2-32(Free Fall)</li></ul></li></ul>
Marcas	<ul style="list-style-type: none"><li>• CE</li><li>• IP67</li><li>• Cumplimiento RAEE</li><li>• Nivel de protección: IP67 IEC60529, NEMA 250</li></ul>

## Atributos

Atributo	Valor
Anzahl Ports PoE/LAN:	3/0
Belüftung Switch:	Lüfterlos
Einsatzort Switch:	Outdoor
Extra Features:	IP67;
LAN Geschwindigkeit:	1Gbit/s
Management:	unmanaged
PoE Budget:	<100 Watt
PoE Port Leistung:	30W at
SFP Geschwindigkeit:	SFP 1GBit
SFP Port Anzahl:	1
Peso:	2.7 Kg
Garantía:	24.00 Meses



Número de artículo: 180817  
Número de fabricante: ALL-SGO8103P

## Accesorios

Número de artículo	Denominación
191672	ALLNET Kit de montaje en mástil
128033	ALLNET Módulo de conmutación ALL4750-INDU SFP(M-GBIC) 1G MM
128034	ALLNET Módulo de conmutación ALL4751-INDU SFP(m-GBIC), 1G SM
166757	ALLNET Switch Modul ALL4752-INDU SFP(Mini-GBIC), 1000Mbit, LX/LC, 20KM, Industrial, -40/+85 Grad,
140955	TP(RJ45) POE-Tester, at/af, Endspan/Midspan, standard, Synergy 21,
200926	ALLNET Switch unmanaged outdoor 3 Port Gigabit 100W zbh. M22 Blindstopfen 2er Set
205735	Installation M25x1,5 Blindstopfen 2er Set mit O-Ring