



## ICY BOX IB-RP102

### Gehäuse für Raspberry Pi® 2 und 3 – Model B

#### Haupteigenschaften

- Für den Raspberry Pi® 2 und 3 – Model B entwickelt (nicht enthalten)
- Hochwertiges Aluminiumgehäuse mit elegantem Design und guter Verarbeitung
- Luftdurchzug durch Seitengitter hält den Pi kühl
- Einfache Installation mit stapelbarer Struktur
- Ermöglicht einfachen Zugang zu Stromversorgung, Video, Audio, USB, LAN und SD Slot
- Sichert und schützt Ihren Raspberry Pi®



#### Verpackungsinhalt

IB-RP102, Schraubensatz, Kurzanleitung

## Für Bastler

Die IB-RP102 ist ein Aluminiumgehäuse für die kleinen Raspberry Pi® Computer. Es eignet sich hervorragend zum Beispiel als mobiler Mediaserver den man Zuhause anschließen, oder einfach mitnehmen kann. Doch auch Enthusiasten kommen mit diesem Gehäuse auf Ihre Kosten, denn der Raspberry Pi® ist ein vollwertiger Computer und eignet sich besonders gut für Entwickler die eine flexible und kompakte Programmierplattform für verschiedenste Anwendungen suchen. Mit diesem Gehäuse ist der Raspberry Pi® bei Transport und Gebrauch immer sicher verpackt.

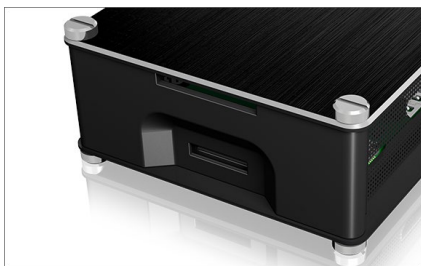
#### Technische Daten

<b>Modell</b>	IB-RP102
<b>Artikel Nr.</b>	60198
<b>EAN / GTIN Code</b>	4250078165385
<b>Marke</b>	ICY BOX
<b>Farbe</b>	Schwarz
<b>Material</b>	Aluminium
<b>Raspberry Pi® Version</b>	2 und 3 - Model B





## ICY BOX **IB-RP102** Gehäuse für Raspberry Pi® 2 und 3 – Model B



### Entwickelt zum Entwickeln

Klein und schnell verbunden, so ist das IB-RP102 nicht nur als mobiler Mediaserver zum Mitnehmen ausgezeichnet, auch wer seine Programmierkenntnis zur Schau stellen will hat mit dem Raspberry Pi® eine vollwertige Entwicklerumgebung zur Hand.



### Bereit zur Arbeit

Ausschnitte für die Anschlüsse der Raspberry Pi® Version 2 und 3 (Model B) sind bereits vorhanden und so kann der Raspberry Pi® direkt nach dem Einbau angeschlossen und verwendet werden.



### Immer cool bleiben

Das Aluminiumgehäuse bietet nicht nur ausgezeichneten Schutz sondern hat auch sehr gute Kühlleistungen und leitet entstehende Wärme schnell ab, außerdem bietet es viel Platz und einen entsprechend guten Luftdurchfluss.

#### Logistische Daten

**Verpackungseinheit:** 40 Stk./Karton  
**Gesamtgewicht:** 8,2 kg/Karton  
**Bruttogewicht (mit Verp.):** 0,183 kg  
**Nettogewicht:** 0,084 kg

**Abmessung/Karton:** 420x255x440 mm  
**Abmessung (mit Verp.):** 200x105x48 mm  
**Abmessung von Artikel:** 97x74x34 mm  
**Ursprungsland:** China

