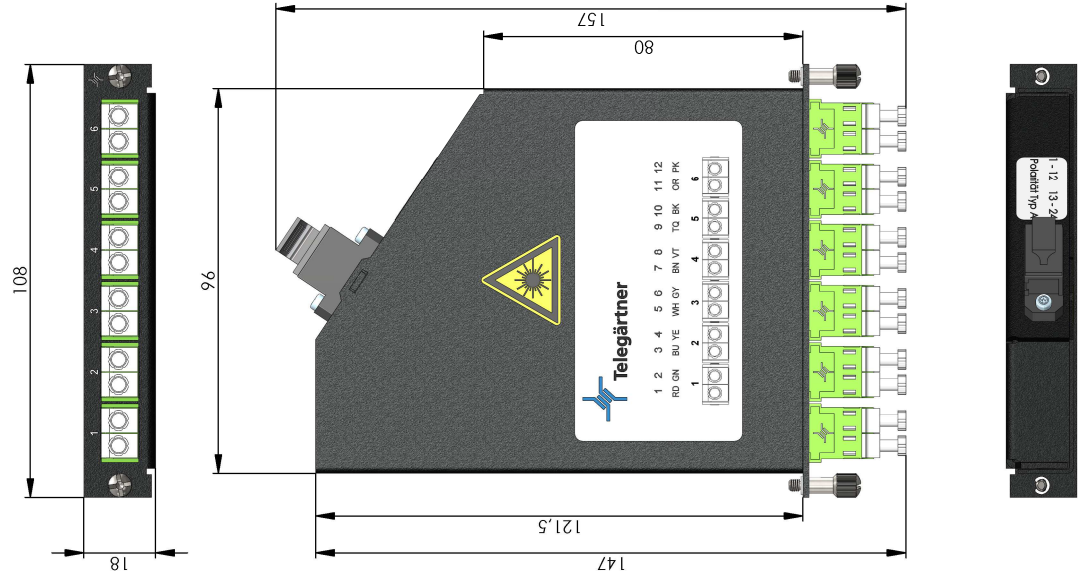
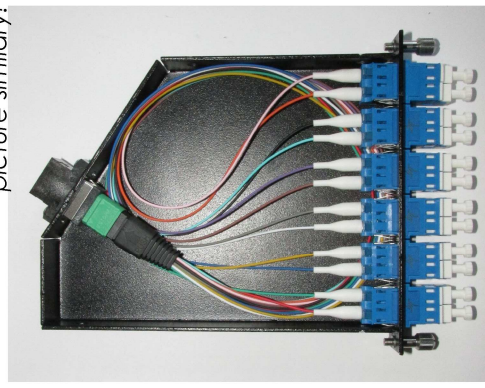


Bild ähnlich!
picture similar!



mechanische Eigenschaften / mechanical properties	
Abmessungen (B x H x T) / dimensions (W x H x D)	108 mm x 18 mm x 157 mm (inkl. Kupplungen / incl. Adapters)
Gewicht / weight	ca. 150 g / appr. 150 g
Gehäusematerial / housing material	Aluminiumblech / aluminium sheet
Oberfläche Gehäuse / surface finish housing	pulverbeschichtet RAL 9005 / powder coated RAL 9005
Schutzart / degree of protection	IP 20 (EN 60529)
Temperaturbereich / temperature range	-5°C ... 55°C
Konformität / conformity	RoHS 2011/65/EU REACH 1907/2006
technische Eigenschaften / technical properties	
Kupplungen Frontseite / adapters frontside	6 x LC-Duplex, lindgrün / 6 x LC-Duplex, limegreen
Laserschutz / protection against laserlight	intern / internal
Kupplungen Rückseite / adapters backside	1 x MPO key up - key down; schwarz / 1 x MPO key up - key down; black
MPO zu LC FanOut / MPO to LC FanOut	FanOut-Kit 12 Faser MPO männlich lindgrün -- 12 x LC lindgrün / FanOut-Kit 12 fiber MPO male limegreen -- 12 x LC limegreen
Fasertyp FanOut / fiber type FanOut	Multimode OM5 BI gemäß IEC 60793-2-10 / Multimode OM5 BI acc. IEC 60793-2-10
optische Stecker / optical connectors	LC gemäß IEC 61754-20 / LC acc. IEC 61754-20
Einfügedämpfung LC / Insertion Loss LC	MPO gemäß IEC 61754-7 / MPO acc. IEC 61754-7
Rückflussdämpfung LC / Return Loss LC	max. 0,5 dB
Einfügedämpfung MPO / Insertion Loss MPO	min. 30 dB
Rückflussdämpfung MPO / Return Loss MPO	max. 0,5 dB
	min. 30 dB

Änderung Nr. / revision code	Datum / date	Nam. / name	gezt./ drawn	gepr./ appr.	Datum / date	WI	KR	Benennung / title	
			14.04.2020	14.04.2020					
Technische Zeichnung / drawing no.		3:4		Unter./ sub.: type		K			
DIN ISO 2748-m		3:4		Tabelle / table		Tabelle / table		H02050A4090	
Maße / dimensions: mm		Original: DIN A3		infor: Blat/ sheet 1 von / of 1		Telegärtner GERÄTEBAU GMBH			