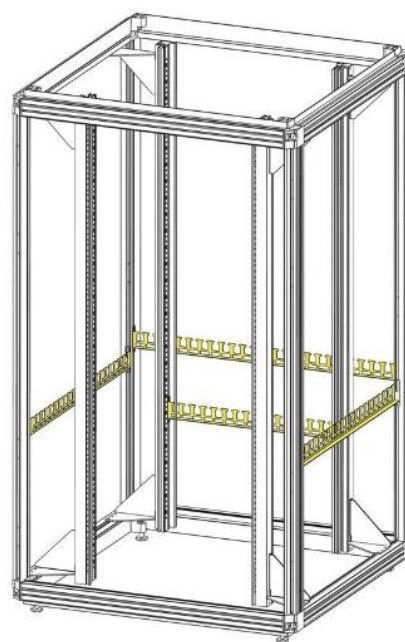
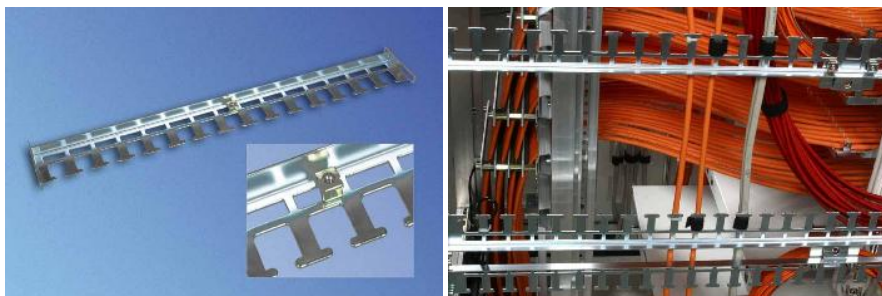


## Kabelmanagement Kabelführungsstrebe, Satz



Kabelführungsstrebe, Satz						Bestellnummer
Breite	Tiefe	Länge	Ausführung	für Schranktyp	Verpackungseinheit	
[mm]	[mm]	[mm]			t	
-	600	455	Pos. 1	<b>miracel</b>	<b>4 Stück</b>	<b>05.040.200.9</b>
-	800	655	Pos. 1	<b>miracel</b>	<b>4 Stück</b>	<b>05.040.201.9</b>
-	900	755	Pos. 1	<b>miracel</b>	<b>4 Stück</b>	<b>05.040.202.9</b>
-	1000	855	Pos. 1	<b>miracel</b>	<b>4 Stück</b>	<b>05.040.203.9</b>
-	1200	1055	Pos. 1	<b>miracel</b>	<b>4 Stück</b>	<b>05.040.205.9</b>
600	-	534	Pos. 2	<b>Miracel / Smaract</b>	<b>4 Stück</b>	<b>05.040.213.9</b>
800	-	734	Pos. 2	<b>Miracel / Smaract</b>	<b>4 Stück</b>	<b>05.040.214.9</b>
19"	-	468	Pos. 3	<b>Miracel / Smaract / DoubleProRack</b>	<b>4 Stück</b>	<b>05.040.215.9</b>

- zur Befestigung am miracel/smaract Grundgestell und am 19"Profil
- zum Kabelabfang mittels Klettband, Kabelbindern
- zur geordneten Kabelführung im Schrank
- zur universellen Befestigungsmöglichkeit mittels Käfigmutter (alle Masse realisierbar, da Käfigmutter flexibel)

### Material / Oberfläche

- Stahlblech 1,5 mm, verzinkt

### Lieferumfang

4 Kabelführungsstreben  
Montagematerial

### Lieferzustand

- satzweise

Kabelmanagement Kabelführungsstrebe, Satz

**Hinweis**

Falls gewünscht bitte Klettband mitbestellen