

ALLNET Switch industrial full managed Layer2+ 12 Port GbE • PoE Budget 240W • 8x PoE at • 4x SFP • Fanless • DIN • JSON API • ALL-SGI8112PMJ

>>> [Al artículo de la tienda](#)



EAN CODE



ALLNET Switch industrial full managed Layer2+ 12 Port GbE • PoE Budget 240W • 8x PoE at • 4x SFP • Fanless • DIN • JSON API • ALL-SGI8112PMJ

Destacados:

- 8 puertos Gigabit con soporte PoE AF-AT de hasta 30 vatios por puerto
- 4x puertos SFP para Gbics de fibra óptica p.ej. ALL4750-INDU / ALL4751-INDU etc.
- Puertos PoE 1-8 max.
- Puertos PoE 1-8 máx. PoE IEEE802.3at 30W
- Características de capa 2+ como VLAN 802.1Q, aislamiento de puertos IGMP, LLDP, gestión PoE+, protección de fuente IP, ACLs, etc.
- Soporta spanning de la red de área local (WAN).
- Soporta árbol de expansión STP (802.1D) y RSTP (802.1W) y MSTP (802.1s)
- Soporta PoE (PoE) y PoE (PoE).
- Soporta la gestión de PoE como PoE programación, PoE PD-alive, puerto PoE prioridad, reinicio suave PoE sin parar
- Soporta G.8032 protocolo de anillo rápido. Auto-reparación <20ms
- Máx. PoE presupuesto = 240 vatios
- Carcasa metálica con disipación de calor optimizada
- Fácil de usar como dispositivo de sobremesa, montado en la pared o en el riel de la parte superior
- Rango de temperatura ampliado de -40°C ~ +75°C
- Sujeción al riel para sombrero
- Abrazadera para riel de sombrero incluida en el volumen de suministro

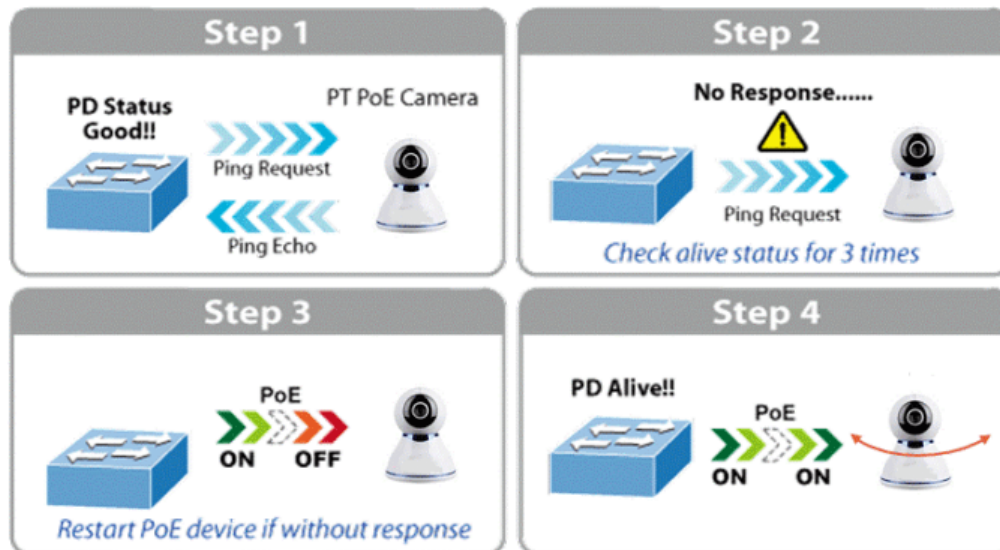
- Sujeción para riel de sombrero incluida en el volumen de suministro

El switch industrial ALL-SGI8112PMJ es un conmutador PoE Gigabit gestionado de capa 2+ con 8 puertos PoE Gigabit 802.3af/at y 4 puertos Gigabit con ranura SFP. Está diseñado específicamente para construir una red troncal Gigabit completa que proporcione datos fiables y rápidos en entornos industriales exigentes y reenvíe datos a redes remotas a través de cables de fibra óptica. Cuenta con una robusta carcasa IP40 y un sistema de alimentación redundante. El conmutador industrial gestionado ofrece interfaces de gestión IPv6/IPv4 fáciles de usar pero avanzadas y una función de reinicio suave PoE non-stop. Es la mejor inversión para empresas industriales que buscan ampliar o actualizar su infraestructura de red.

Características:

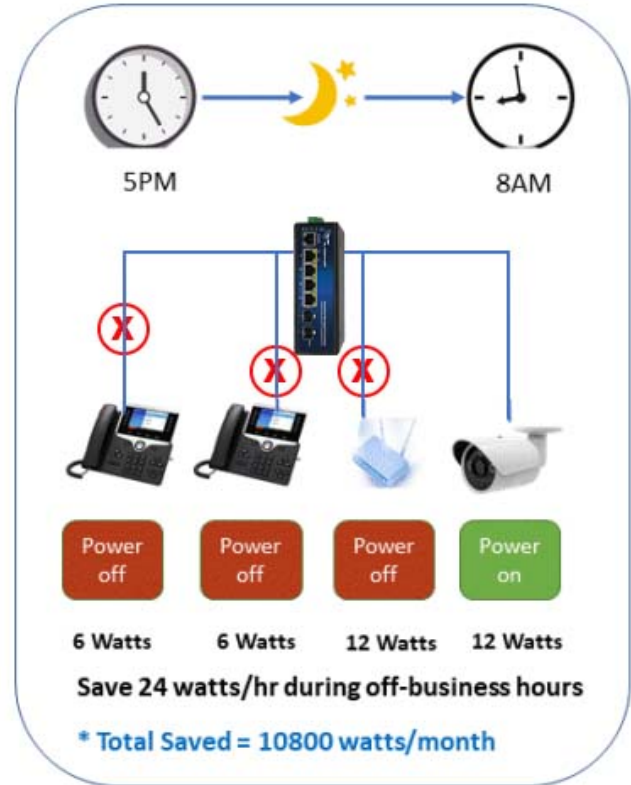
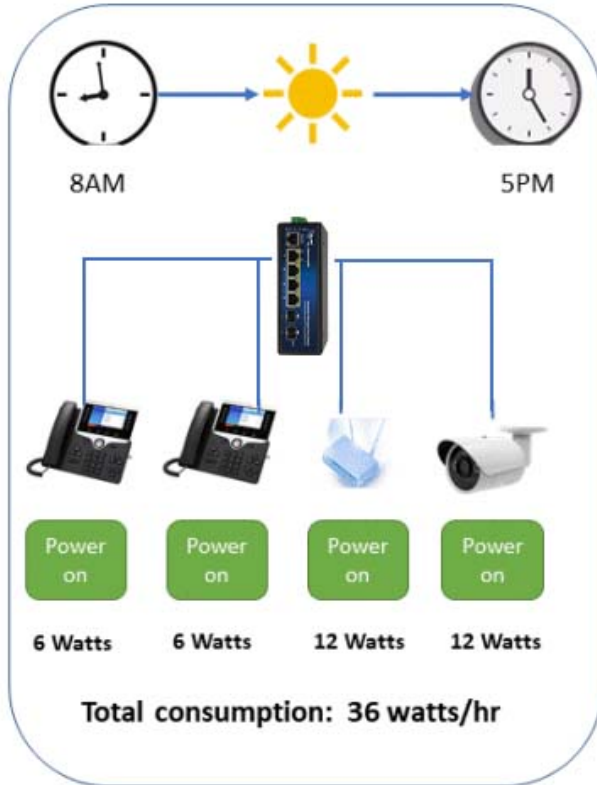
- Soporte de funciones de conmutación L2+, incluyendo 802.1Q VLAN, mirroring, aislamiento de puertos, IGMP snooping, DHCP snooping, LLDP, gestión PoE+, IP source guard, inspección ARP, ACLs, etc.
- Soporte de Spanning (expansión) de la red de conmutación L2+.
- Soporte de Spanning Tree STP(802.1D) y RSTP(802.1W) y MSTP(802.1s)
- Soporte de gestión ampliada a través de WEB, CLI, TELNET, SSH, SNMP.
- Soporte de cableado de red de alta velocidad.
- Soporte para el diagnóstico de cables
- Dos copias de seguridad del firmware
- Soporta PoE.
- Soporta la gestión de PoE, como PoE horario, PoE PD vivo, puerto PoE prioridad, reinicio suave PoE N on-stop
- Soporta G.8032 protocolo de anillo rápido. Tiempo de auto-recuperación <20ms.
- Soporta IEEE1588 v2, reloj transparente (TC)
- Soporta DDM, reloj transparente (TC)
- Soporta DDM, diagnóstico digital SFP y monitorización
- Soporta IPVM, protocolo de anillo rápido.
- Soporta funciones IPV4 e IPV6 para el enrutamiento estático
- Soporta memoria y funciones IPV6 para el enrutamiento estático
- Soporta monitorización de memoria y CPU
- Protección de 6KV y sobretensión, protección ESD de 6KV por contacto y 8KV por aire

Las características técnicas y la carcasa estable hacen del conmutador la solución ideal para aplicaciones industriales. Se suministra sin fuente de alimentación - ¡pedir por separado!



Función de programación PoE para ahorro de energía

Para proteger el medio ambiente, el conmutador Ethernet PoE ALL-SGI8112PMJ puede controlar eficazmente el suministro de energía, además de su capacidad para suministrar un alto voltaje. La función de programación PoE ayuda a activar o desactivar la fuente de alimentación PoE para cada puerto PoE durante intervalos de tiempo específicos y es una potente característica que ayuda a las pymes o empresas a ahorrar energía y dinero.



1000 BASE-T UTP With PoE

Reanudación PD planificada

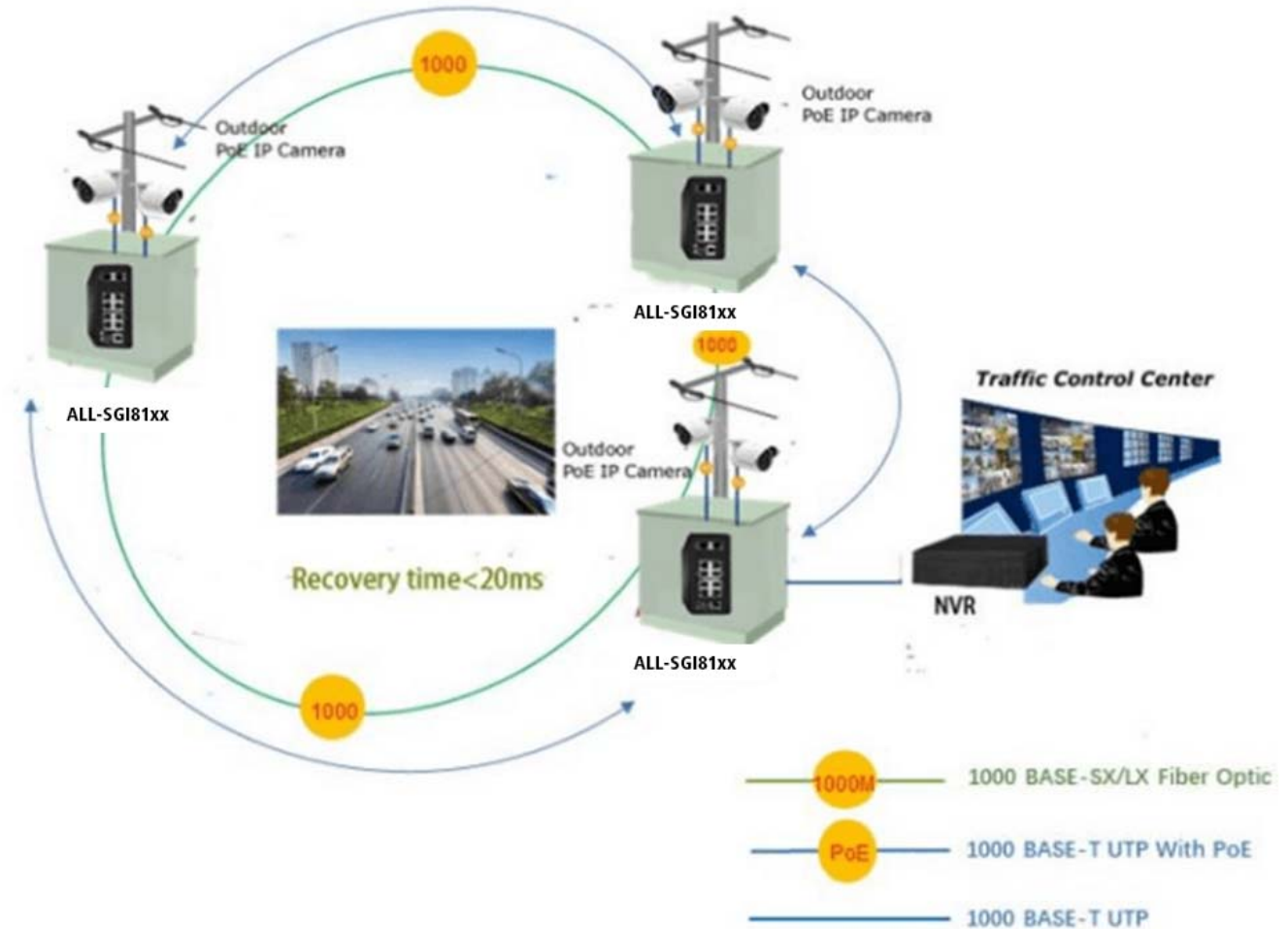
El conmutador PoE inteligente ALL-SGI8112PMJ permite reiniciar cada una de las cámaras IP PoE o puntos de acceso inalámbricos PoE conectados a una hora específica cada semana. Esto reduce el riesgo de que la cámara IP o AP se bloquee debido a un desbordamiento del búfer.



Anillo redundante con recuperación rápida para aplicaciones de red críticas

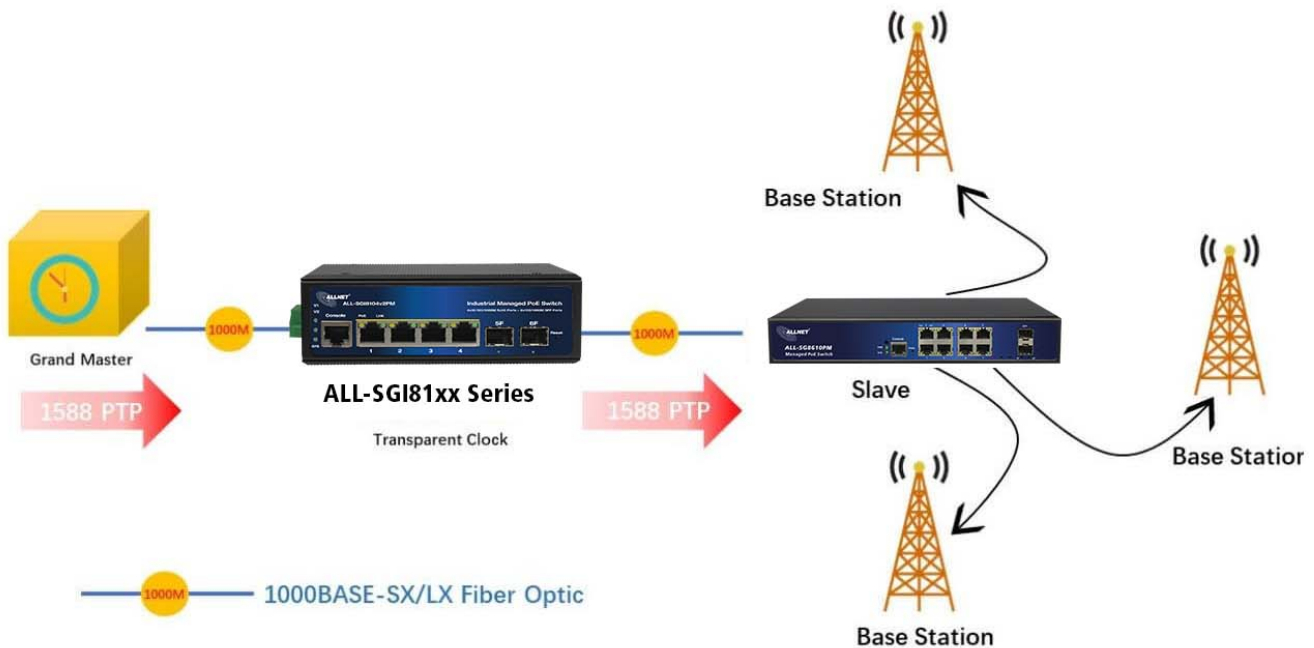
El ALL-SGI8112PMJ es compatible con la tecnología de anillo redundante y cuenta con una sólida y rápida capacidad de autorrecuperación para evitar interrupciones e intrusiones externas. Integra la avanzada tecnología ERPS ITU-T G.8032, el protocolo Spanning Tree (802.1s MSTP) y un sistema de alimentación redundante en la red de automatización industrial del cliente para mejorar la fiabilidad y el tiempo de actividad del sistema en entornos de fábrica difíciles. En una determinada red de anillo simple, el tiempo de recuperación del enlace de datos puede ser de tan sólo 20 ms.

ERPS Ring for Video Transmission Redundancy



Protocolo de tiempo 1588 para redes informáticas industriales

El AALL-SGI8112PMJ es ideal para aplicaciones de telecomunicaciones y Ethernet portadora y es compatible con el aprovisionamiento de servicios MEF y soluciones de temporización sobre paquetes para IEEE 1588 y Ethernet síncrona.



Funciones sólidas de capa 2

El conmutador Ethernet de Nivel 2 ALL-SGI8112PMJ puede programarse para funciones avanzadas de gestión de conmutadores de Nivel 2, como agregación dinámica de enlaces de puertos, VLAN etiquetada 802.1Q, VLAN Q-in-Q, VLAN privada, Multiple Spanning Tree Protocol (MSTP), QoS, control de ancho de banda, IGMP snooping y MLD snooping. Al agregar los puertos compatibles, el ALL-SGI8112PMJ permite el funcionamiento de un grupo troncal de alta velocidad que tiene varios puertos y también admite la conmutación por error.

Métodos de gestión eficientes y versátiles

Para una gestión eficiente, el ALL-SGI8112PMJ está equipado con interfaces de gestión de consola, web y SNMP.

Con la interfaz de gestión basada en web integrada, ofrece una opción de gestión y configuración fácil de usar e independiente de la plataforma.

Para la gestión basada en texto, el acceso es posible a través de Telnet y el puerto de consola.

Conmutador PoE inteligente con función SFP DDM

Conmutador PoE inteligente con función SFP DDM.

El ALL-SGI8112PMJ es compatible con la función SFP DDM (Digital Diagnostic Monitor), que permite al administrador de red supervisar fácilmente los parámetros en tiempo real de los transceptores SFP, por ejemplo, la potencia óptica de salida, la potencia óptica de entrada, la temperatura, la tensión de polarización del láser y la tensión de alimentación del transceptor.

Detalles técnicos:



Número de artículo: 223958
 Número de fabricante: ALL-SGI8112PMJ

Modelo	ALL-SGI8112PMJ
Puertos de cobre	8-10/100/1000BASE-T puertos RJ45 de detección automática
Puertos de fibra	4 interfaces SFP de 100/1000BASE-T, admite el modo dual de 100/1000Mbps
Puertos PoE	8 puertos inyectores PoE 802.3af/802.3at
Puertos de consola	1 x puerto serie RS-232 a RJ45 (115200, 8, N, 1)
Arquitectura del conmutador	Almacenamiento y reenvío
Tejido de conmutación	24Gbps/sin bloqueo
Aprovechamiento	17,856Mpps @64 bytes
Tabla de direcciones	8K entradas
Compartir búfer de datos	4,1 Mb
Cuadro Jumbo	9216 bytes
SDRAM	1Gb
Memoria flash	128Mb
Control de flujo	IEEE 802.3x trama de pausa para full-duplex ; Contrapresión para half-duplex
Botón de reinicio	>2 seg: Valores de fábrica y reset
Fuente de alimentación	48 ~ 57 VDC, 50/60Hz,Doble DC
Consumo de energía	Sin PoE ?12W
Normas PoE	IEEE 802.3af Alimentación a través de Ethernet/PSE IEEE 802.3at Power over Ethernet Plus/PSE Potencia a través de Ethernet.
Tipo de fuente de alimentación PoE	Por puerto 52V CC, 300mA. Máx. 15,4 vatios (IEEE 802.3af) Por puerto 52 V CC, 600 mA. Máx. 30 vatios (IEEE 802.3at) Por puerto 52V CC, 600mA.
Indicadores LED	Energía: Verde Sólido encendido--energía trabajo normal,apagado--energía desconectada Sistema:Verde Parpadeo--trabajo normal, encendido sólido--trabajo anormal, parpadeo rápido--actualización PoE: Amarillo Sólido encendido-PoE funciona normalmente, Apagado--PoE no funciona, Parpadeo--Sobrecarga



Número de artículo: 223958
 Número de fabricante: ALL-SGI8112PMJ

	<p>PoE</p> <p>Interfaces RJ45 10/100/1000T (Puerto 1 a Puerto 8): 1000 LNK/ACT (Verde), Parpadea--puerto conectado con transmisión de datos; Encendido fijo--puerto conectado sin transmisión de datos</p> <p>Interfaces SFP 100/1000Mbps (Puerto 9 a Puerto 12): Verde</p> <p>Intermitente--puerto conectado con transmisión de datos; Sólido encendido--puerto conectado sin transmisión de datos</p>
EMC	<p>6KV surge protection (6KV Common Mode, 2KV differential Mode), 6KV contact/8KV air ESD</p> <p>Surge Immunity:6KV Per: IEC61000-4-5</p> <p>ESD Protection: ESD Level 4 Per: IEC61000-4-2;EFT Level 4 Per: IEC61000-4-4</p>
Dimensión	165x123x53.5mm
Peso	1.0kg
Temperatura de trabajo	-40°C a 75°C
Temperatura de almacenamiento	-40°C a 80°C
MTBF	50.000hrs
Configuración de puertos	<p>Control de flujo de autonegociación</p> <p>Espejo de puertos: TX/RX/BOTH; espejo de CPU de monitorización de varios a uno</p> <p>Estadísticas de tráfico</p>
Agregación de enlaces	Agregación de enlaces estática LACP(Dynamic Trunk/Static Trunk)
Tabla MAC	<p>Tiempo de envejecimiento</p> <p>Dirección MAC estática</p> <p>Gestión dinámica de la dirección MAC</p>
VLAN	<p>4094 VLAN activas</p> <p>4094 VID</p>



	<p>802.1Q Etiqueta VLAN</p> <p>Puerto VLAN Protocolo VLAN MAC VLAN</p> <p>VLAN de voz</p> <p>VLAN de protocolo</p> <p>802.1ad Q-in-Q tunnelling VLAN privada (puerto protegido) GARP/GVRP</p>
ACL	<p>256ACLs L2, L3 e L4</p> <p>ACL IP ACL basada en tiempo</p> <p>ACL IP ACL basada en tiempo</p> <p>ACL MAC ACL MAC-IP</p> <p>ACL basada en tiempo ACL IP</p> <p>ACL definida por el usuario</p> <p>ACL MAC-IP</p> <p>ICMPv6</p>
Árbol de expansión	<p>802.1D Protocolo de árbol de expansión (STP) 802.1w Protocolo de árbol de expansión rápido (RSTP)</p>
Protección de anillo	<p><20ms G.8032 ERPS Ring</p> <p>Anillo rápido</p>
Difusión múltiple	<p>256 grupos</p> <p>IGMP v1/v2/v3 Snooping, Fast Leave MLD Snooping</p>



Número de artículo: 223958
Número de fabricante: ALL-SGI8112PMJ

	Servicio de seguimiento de MLD. Multicast VLAN IGMP filtro MVR Enrutamiento multidifusión
QOS	8 ID de asignación a colas de prioridad de 8 niveles CoS basadas en puertos CoS basado en 802.1p CoS basado en DSCP
Algoritmos de programación SP, WRR, SP+WRR Control de Tormentas (Broadcast, Multicast, Unicast Desconocido) Control de ancho de banda por puerto SWRR, DWRR para redirección de flujo de programación Control de tormenta (difusión, multidifusión, unidifusión desconocida) Limitación de velocidad (entrada/salida) Stri Priority	
Seguridad de puertos Filtro de direcciones MAC Asociación ARP (Manual, escaneo ARP, DHCP snooping) Protección ARP Protección ARP (Manual, escaneo ARP, DHCP snooping) AAA DAI DoS (Denegación de Servicio) Clasificación de paquetes basada en: Fin.MAC, Fin IP, Puertos TCP / UDP, Tipo de Protocolo; Autenticación 802.1x (basada en puerto e basada en MAC) Autenticación TACACS/TACACS+ Autenticación RADIUS Filtro DHCP VLAN de invitado SSLv2/SSLv3/TLSv1 SSHv1/SSHv2 Autenticación ADIUS Restricción de acceso WEB basado en: Dirección IP, Y. MAC y Puerto; Aislamiento de Puertos Detección de loopback	
SNMP v1/v2c con MIBs privadas completas RMON 4 grupos WEB (HTTP/HTTPS)	



WEB (HTTP/HTTPS)	
CLI (Telnet, Consola, SSHv1/v2) Actualización de firmware vía consola/web/TFTP Copia de seguridad/recarga de configuración	
Doble firmware LLDP	
Configuración de exportación/importación CDP Aware	
OAM (IEEE802.3ah) CFM (IEEE802.1ag)	
Configuración de la red (IEEE802.1ag)	
sFlow	
Soporta reloj transparente IEEE1588v2	
Otras características	DNS Client DHCP Relay DHCP Client DHCP Snooping DHCP Option 66 Opción DHCP 67 DHCP Opción 82 NTP/SNTP Cliente UPNP UDLD

Atributos

Atributo	Valor
Anzahl Ports PoE/LAN:	8/4
Belüftung Switch:	Lüfterlos
Einsatzort Switch:	Industrial DIN
Extra Features:	JSON-PoE-API;
LAN Geschwindigkeit:	1Gbit/s
Management:	full managed
PoE Budget:	<300 Watt
PoE Port Leistung:	30W at
SFP Geschwindigkeit:	SFP 1GBit
Peso:	1.06 Kg
Garantía:	24.00 Meses

Accesorios

Número de artículo	Denominación
219493	ALLNET ALL-DIN-101-AC
219572	ALLNET ALL-DIN-SGI8012PM
144991	ALLNET PR2012P-E / Repeater PoE IP67
189128	ALLNET PR2013O-30W Repeater exterior IP67
128033	ALLNET Módulo de conmutación ALL4750-INDU SFP(M-GBIC) 1G MM
128034	ALLNET Módulo de conmutación ALL4751-INDU SFP(m-GBIC), 1G SM
166757	ALLNET Switch Modul ALL4752-INDU SFP(Mini-GBIC), 1000Mbit, LX/LC, 20KM, Industrial, -40/+85 Grad,
193149	ALLNET Mini-Gbic 4761-INDU SFP 1000Mbit
193150	ALLNET Mini-GBIC 4762-INDU SFP 1000Mbit
208404	ALLNET Switch Modul ALL4765-INDU SFP(Mini-GBIC), 1000Mbit, RJ45(TP), Industrial -40/+85 Grad,
99305	ALLNET ALL951000 Protector contra rayos Cat 6
198028	ALLNET TP Cat 6 Überspannungs-/Blitzschutz Surge Protector A
140522	Mean Well Fuente de alimentación carril DIN 48V/120W
131244	Meanwell Fuente de alimentación 48V 240W carril DIN
146994	Mean Well Fuente de alimentación carril DIN 48V/480W
146996	Mean Well Fuente de alimentación carril DIN - 48V 960W
140955	TP(RJ45) POE-Tester, at/af, Endspan/Midspan, standard, Synergy 21,

[Haga clic aquí para descubrir más artículos de esta categoría en nuestra tienda.](#)