



Datenschränke, Garderobenschränke

Blindplatten, Durchführungsplatten, Bürstenleisten



RAB-ZP-X03-A1, RAC-ZP-X03-A1

19"-Durchführungsplatte 1HE

- **Beipack**
- Schrauben M 6 x 10 4x
- Kunststoffunterlegscheiben 4x
- Käfigmuttern M 6 4x



RAB-ZP-X03-A2, RAC-ZP-X03-A2

19"-Durchführungsplatte 1HE mit Bürste

- **Beipack**
- Schrauben M 6 x 10 4x

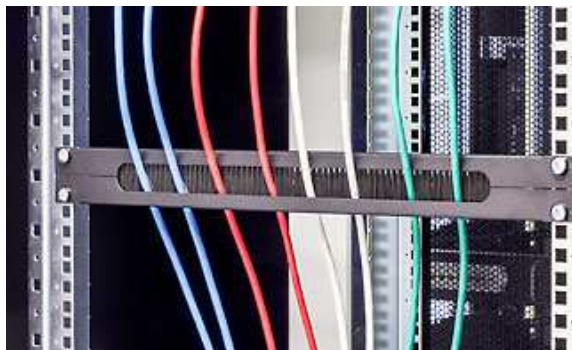
- Kunststoffunterlegscheiben 4x
- Käfigmuttern M 6 4x



RAB-ZP-X03-A3, RAC-ZP-X03-A3

19"-Durchführungspanel 1HE, horizontal geteilt, Bürste, Öffnung 350 x 21 mm.

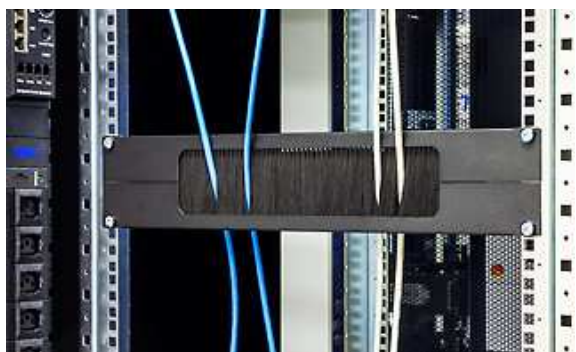
- **Příbal**
- Šroub M6 x 10 4x
- Plastová podložka 4x
- Plovoucí matice M6 4x



RAB-ZP-X02-A3, RAC-ZP-X02-A3

19"-Durchführungspanel 2HE, horizontal geteilt, Bürste, Öffnung 330 x 55 mm.

- **Příbal**
- Šroub M6 x 10 4x
- Plastová podložka 4x
- Plovoucí matice M6 4x



RAB-ZP-X0x-A1, RAC-ZP-X0x-A1

19"-Blindplatte

Typ	Höhe (mm)	Höhe (HE)
RAx-ZP-X01-A1	44	1
RAx-ZP-X02-A1	88	2
RAx-ZP-X04-A1	133	3
RAx-ZP-X05-A1	177	4

- **Beipack**
- Schrauben M 6 x 10 4x
- Kunststoffunterlegscheiben 4x
- Käfigmuttern M 6 4x



RAB-ZP-X3x-A1, RAC-ZP-X3x-A1

19"-Blindplatte mit Kunststoffclips

RAB-ZP-X9x-A1, RAC-ZP-X9x-A1

19"-Blindplatte mit Kunststoffclips und Triton-Logo

Typ	Höhe (HE)	Kunststoffclips
RAx-ZP-Xx1-A1	1	2
RAx-ZP-Xx2-A1	2	4
RAx-ZP-Xx3-A1	3	4
RAx-ZP-Xx4-A1	4	4
RAx-ZP-Xx5-A1	5	4

- **Beipack**
- für 1HE - Kunststoffclips 2x
- für 2HE und mehr - Kunststoffclips 4x



RAB-ZP-X4x-A1, RAC-ZP-X4x-A1

19"-Blindplatte perforiert

Typ	Höhe (HE)	Kunststoffclips
RAx-ZP-X41-A1	1	2
RAx-ZP-X42-A1	2	4
RAx-ZP-X43-A1	3	4
RAx-ZP-X44-A1	4	4
RAx-ZP-X45-A1	5	4

- **Beipack**
- für 1HE - Kunststoffclips 2x
- für 2HE und mehr - Kunststoffclips 4x





RAB-ZP-P41-A1, RAC-ZP-P41-A1

19"-Blindplatte 1 HE mit perforiertem Oval 36 x 6 mm, RAL 7035

Beipack

- Schrauben M 6 x 10 4x
- Kunststoffunterlegscheiben 4x
- Käfigmuttern M 6 4x

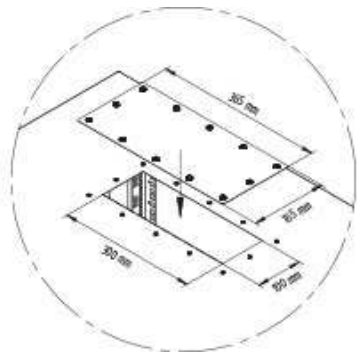


RAX-PB-X01-X1

Kabeleinführung für RIE/RDE

Beipack

- Schrauben M5 x 12 12x
- Gummidichtung 12x
- Dichtung 0,9 m



Kunststoffclips



RAX-MS-X15-X1, RAX-MS-X16-X1

RAX-MS-X15-X1

– Bürstenleiste, 370 x 90 mm

RAX-MS-X16-X1

– Bürstenleiste, 300 x 70 mm



RAX-MS-A01-X1

Einfassband, 1 m.



RAB-PB-X10-X1, RAC-PB-X10-X1

Kabeldurchführung mit Schaumstofffüllung für die Montageöffnungen für Lüfterbleche in den Triton-Standverteilern oder direkt im Doppelboden von Datacentern nach dem Ausschneiden einer Montageöffnung von 350 x 420 mm.



Schreiben Sie uns

Name: *	<input type="text"/>
E-mail:	<input type="text"/>
Nachricht	<input type="text"/>