



Datenschränke, Garderobenschränke

Vertikales Kabelführungssystem



RAB-VP-H10-X1

Vertikales Kabelführungspanel 10 HE – Kammschiene für 800 mm breite Verteiler, RAL 9005

RAB-VP-O10-X1

Kappbare abnehmbare Blende für vertikales Kabelführungspanel RAB-VP-H10-X1





RAB-VP-H42-Y1

Kabelführungspanel 42HE - Kammschiene einreihig, RAL9005

RAB-VP-H42-X1

Kabelführungspanel 42HE - Kammschiene zweireihig, RAL9005



RAB-VP-H42-X1 - RDA, RTA, RYA



RAB-VP-H42-X1 - RMA, RZA, RTA, RYA

RAB-VP-H42-X1 - RMA, RZA, ...



RAB-VP-H42-Y1 - RDA, RTA

RAB-VP-H42-Y1 - RDA, RTA



RAB-VP-H42-Y1 - RMA (800 mm), RZA (800 mm), RTA, RYA

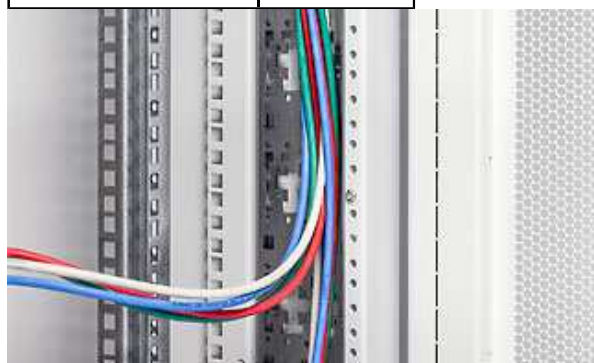
RAB-VP-H42-Y1 - RMA, RZA



RAX-VP-Vxx-X2

Vertikale Kabelführungsleiste für RDA-Verteiler für die Breiten 600 und 800 mm.

Typ	Höhe (HE)
RAX-VP-V37-X2	37
RAX-VP-V42-X2	42
RAX-VP-V45-X2	45
RAX-VP-V47-X2	47



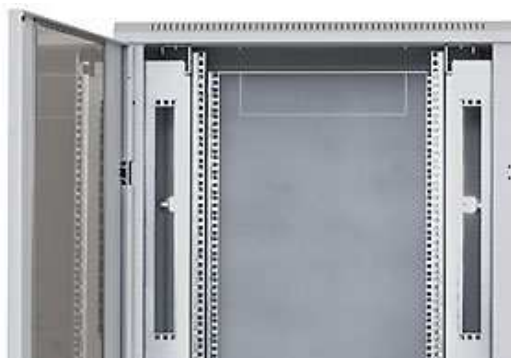
RAX-VC-Xxx-X2 - 1 Stück

RAX-VC-Xxx-X1 - 4 Stück

Vertikaler Kabelkanal 15-47 HE für 800 mm breite RMA und RZA sowie RSX-Gestellrahmen. C-Profil mit zusätzlichen 19"-Montagepositionen 1 HE. Er besteht aus 1,5 mm starkem galvanisiertem Stahl und wurde für die Montage an den vertikalen Rasterschienen im Zwischenraum zur Seitenwand entwickelt. An der Frontseite befinden sich zusätzliche 1 HE hohe 19"-Montagepositionen, die die Kapazität des Verteilers erhöhen.

- **Beipack (1 Stück)**
- Schrauben M 5 mit integrierter Fächerscheibe .. 3x
- Unterlegescheiben groß 5,3 7x
- Mutter für vertikale Rasterschiene 1x
- Schrauben M5 x 12 4x

Typ	Höhe (HE)
RAX-VC-X15-Xx	15
RAX-VC-X18-Xx	18
RAX-VC-X22-Xx	22
RAX-VC-X27-Xx	27
RAX-VC-X32-Xx	32
RAX-VC-X37-Xx	37
RAX-VC-X42-Xx	42
RAX-VC-X45-Xx	45
RAX-VC-X47-Xx	47



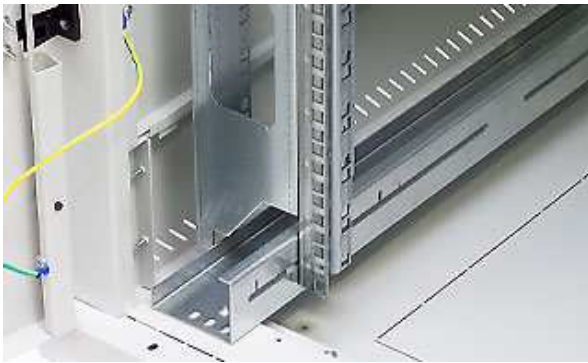
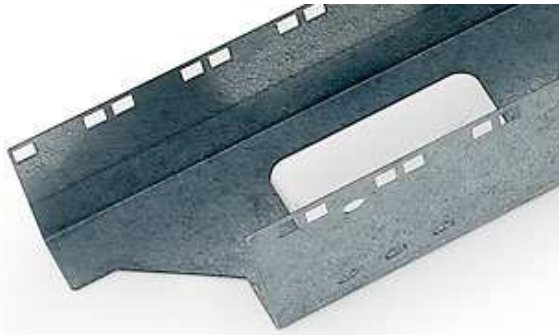


RAX-VP-Xxx-X2 - 1 Stück
RAX-VP-Xxx-X1 - 4 Stück

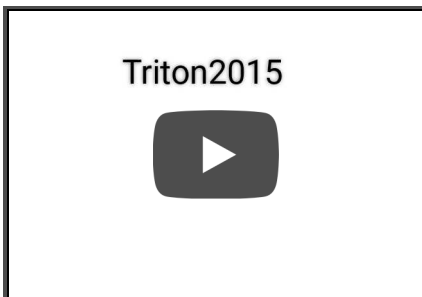
Vertikaler Kabelkanal 15 – 47 HE für 800 mm breite RMA und RZA sowie RSX-Gestellrahmen Er besteht aus 1,5 mm starkem galvanisierten Stahl und wurde für die Montage an den vertikalen Rasterschienen im Zwischenraum zur Seitenwand entwickelt. Zum besseren Kabelmanagement können am Kabelkanal Kabelbügel installiert werden, die jedoch nicht zum Lieferumfang gehören.

- **Beipack (1 Stück)**
- Schrauben M 5 mit integrierter Fächerscheibe ... 3x
- Mutter für vertikale Rasterschiene 1x
- Schrauben M5 x 12 4x

Typ	Höhe (HE)
RAX-VP-X15-X1	15
RAX-VP-X18-X1	18
RAX-VP-X22-X1	22
RAX-VP-X27-X1	27
RAX-VP-X32-X1	32
RAX-VP-X37-X1	37
RAX-VP-X42-X1	42
RAX-VP-X45-X1	45



Video



- **Datenschränke**
- **Datenzentren**

- **Standverteiler**
- **Wandverteiler**

- **Spezialverteiler**
- **Zubehör**

- **Ausstattung von Umkleideräumen**

© Copyright TRITON Pardubice s.r.o. | [Geschäftsbedingungen](#) | [Informationen über die Verarbeitung personenbezogener Daten](#) | [Impressum](#) | [RSS](#)