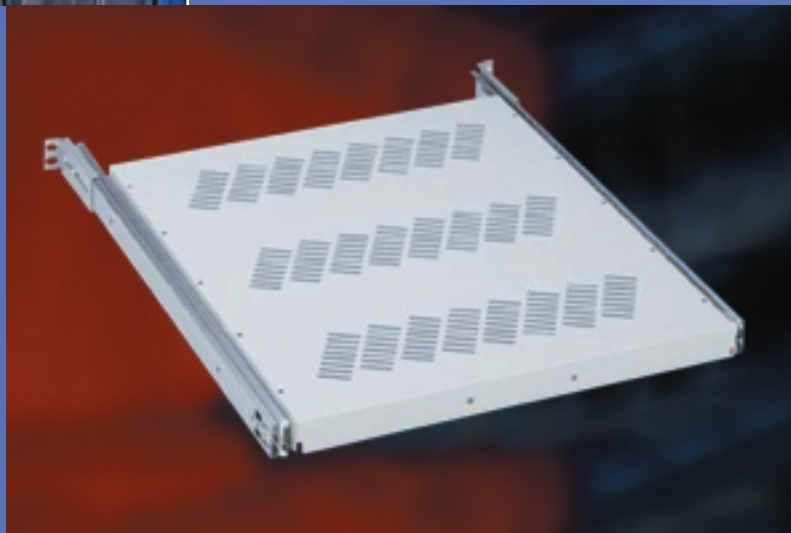


System-Zubehör



Zubehör- Programm

19"-Zwischenboden

Produkte	6.3
Griff	6.7
Kabelführung	6.7
Fachboden	6.8

19"-Schubfächer

Schublade	6.9
Zwischenboden	6.9
Tastaturschubfach	6.12
Einschubschiene	6.14
Blindplatte, Frontplatte	6.16
Dokumentenhalter	6.19
Teleskopschiene	6.20

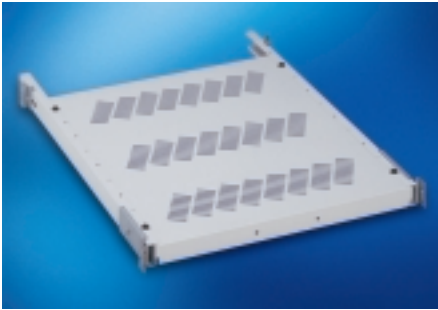
Befestigungsmaterial

Übersicht	6.23
Befestigungs-Set	6.25
FP-Befestigungs-Set	6.27
Feder-, Käfigmutter	6.28
Schrauben	6.29

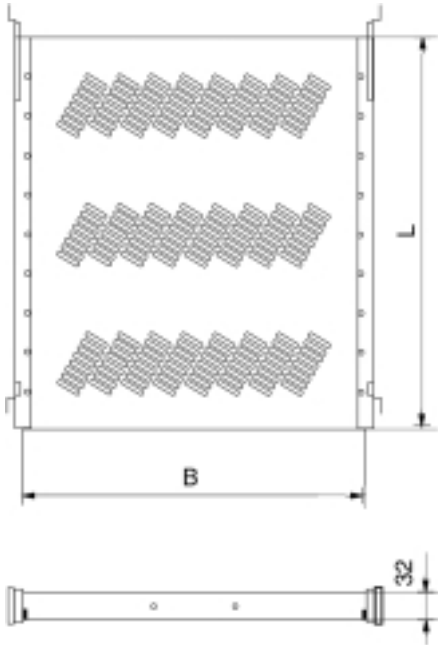


Ein 19"-Zwischenbodenprogramm für fünf Schrank- und Gehäuseprogramme **miracel, smaract, MaxLoad, doubleprorack, ConAct**.

- **Hohe Wirtschaftlichkeit durch:**
 - universelle Einsatzmöglichkeit
 - schnellen Einbau mittels Justiernoppen
 - zukunftssichere Konstruktion: durch Erweiterungstableaus kostengünstig an neue Anforderung anzupassen
 - gleiche Tableaugröße bei Vollauszug, Teilauszug und Festeinbau



MEC00451



MEC20018

19"-Zwischenboden fest

- mit Perforation zur optimalen Luftzufuhr

Material / Oberfläche

Stahlblech 1,0 mm, elektrolytisch verzinkt, pulverbeschichtet Struktur

Farbe

Bestellendziffer .1:
RAL 7035 Lichtgrau
Bestellendziffer .8:
RAL 7021 Schwarzgrau

Belastbarkeit

500 N statisch pro Stück

Lieferumfang

2 Trägerschienen inkl. Montagewinkel
1 Zwischenbodentableau
1 Erweiterungstableau (ab L = 600)
Montagematerial

Lieferzustand

satzweise

B	H	T	HE/U t	B x L	für Schranktyp	Bestell-Nr.	VE
19"	600	365	430 x 300	miracel/smaract LAN	01.102.001.1	1 Stk	
19"	600	440	430 x 300	miracel/smaract 19"	01.102.002.1	1 Stk	
19"	800	565	430 x 500	miracel/smaract LAN	01.102.003.1	1 Stk	
19"	800	565	430 x 500	miracel/smaract LAN	01.102.003.8	1 Stk	
19"	800	640	430 x 600	miracel/smaract 19"	01.102.004.1	1 Stk	
19"	800	640	430 x 600	miracel/smaract 19"	01.102.004.8	1 Stk	
19"	900	665	430 x 600	miracel/smaract LAN	01.102.004.1	1 Stk	
19"	900	665	430 x 600	miracel/smaract LAN	01.102.004.8	1 Stk	
19"	900	740	430 X 600	miracel/smaract 19"-Server	01.102.005.1	1 Stk	
19"	900	740	430 X 600	miracel/smaract 19"-Server	01.102.005.8	1 Stk	
19"	1000	740	430 x 600	miracel 19"-Server	01.102.005.1	1 Stk	
19"	1000	740	430 x 600	miracel 19"-Server	01.102.005.8	1 Stk	
600	600	530	515 x 500	miracel LW 535	01.102.200.1	1 Stk	
700	600	530	615 x 500	miracel LW 635	01.102.201.1	1 Stk	
800	600	530	715 x 500	miracel LW 735	01.102.202.1	1 Stk	
600	800	730	515 x 700	miracel LW 535	01.102.208.1	1 Stk	
700	800	730	615 x 700	miracel LW 635	01.102.209.1	1 Stk	
800	800	730	715 x 700	miracel LW 735	01.102.210.1	1 Stk	
600	900	830	515 x 800	miracel LW 535	01.102.212.1	1 Stk	
800	900	830	715 x 800	miracel LW 735	01.102.214.1	1 Stk	
600	600	535	515 x 500	smaract LW 535	01.102.252.1	1 Stk	
600	800	735	515 x 700	smaract LW 535	01.102.254.1	1 Stk	
600	900	835	515 x 800	smaract LW 535	01.102.255.1	1 Stk	
19"	900	740	430 x 600	MaxLoad 19"-Server	01.102.005.1	1 Stk	
19"	900	740	430 x 600	MaxLoad 19"-Server	01.102.005.8	1 Stk	
19"	1000	740	430 x 600	MaxLoad 19"-Server	01.102.005.1	1 Stk	
19"	1000	740	430 x 600	MaxLoad 19"-Server	01.102.005.8	1 Stk	
19"	500	335	430 x 300	doubleprorack LAN	01.102.001.1	1 Stk	
19"	600	435	430 x 300	doubleprorack LAN	01.102.002.1	1 Stk	
19"	800	635	430 x 600	doubleprorack LAN	01.102.004.1	1 Stk	
19"	800	635	430 x 600	doubleprorack LAN	01.102.004.8	1 Stk	
19"	500	460	430 x 300	doubleprorack o. Tür	01.102.002.1	1 Stk	
19"	600	560	430 x 500	doubleprorack o. Tür	01.102.003.1	1 Stk	
19"	600	560	430 x 500	doubleprorack o. Tür	01.102.003.8	1 Stk	
19"	700	660	430 x 600	doubleprorack o. Tür	01.102.004.1	1 Stk	
19"	700	660	430 x 600	doubleprorack o. Tür	01.102.004.8	1 Stk	
19"	500	285	430 x 200	ConAct	01.102.000.1	1 Stk	
19"	600	385	430 x 300	ConAct	01.102.001.1	1 Stk	

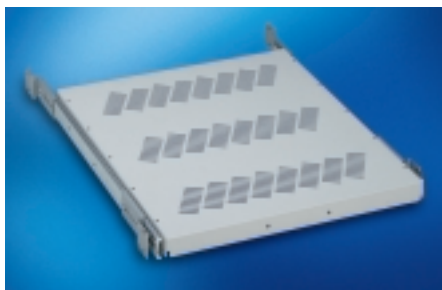
Bemaßung in mm: B = Breite
H = Höhe
T = Tiefe
h = Einbauhöhe
t = Nutztiefe
L = Länge

HE = genormte Höheneinheit
1 HE = 44,45 mm
VE = Verpackungseinheit
kg = Gewicht

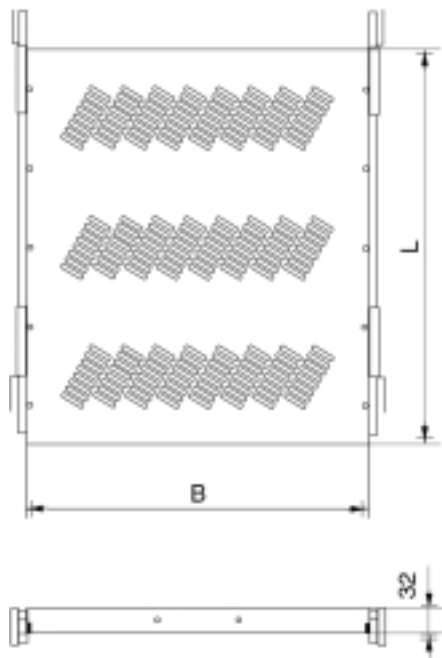
 = Express-Artikel

Umrechnung: 1 mm = 0.03937 inch

1 kg = 2.2046 pound



MEC00452



MEC20019

19"-Zwischenboden Teilauszug

- mit Perforation zur optimalen Luftzufuhr

Material / Oberfläche

Stahlblech 1,0 mm, elektrolytisch verzinkt, pulverbeschichtet Struktur

Farbe

Bestellendziffer .1:
RAL 7035 Lichtgrau
Bestellendziffer .8:
RAL 7021 Schwarzgrau

Belastbarkeit

500 N statisch pro Stück

Lieferumfang

1 Paar Teleskopschienen
1 Zwischenbodentableau
1 Erweiterungstableau (ab L = 600)
Montagematerial

Lieferzustand

satzweise

B	H	T	HE/U t	B x L	für Schranktyp	Bestell-Nr.	VE
19"	600	365	430 x 300	miracel/smaract LAN	01.102.010.1	1 Stk	
19"	600	440	430 x 300	miracel/smaract 19"	01.102.010.1	1 Stk	
19"	800	565	430 x 500	miracel/smaract LAN	01.102.011.1	1 Stk	
19"	800	565	430 x 500	miracel/smaract LAN	01.102.011.8	1 Stk	
19"	800	640	430 x 500	miracel/smaract 19"	01.102.011.1	1 Stk	
19"	800	640	430 x 500	miracel/smaract 19"	01.102.011.8	1 Stk	
19"	900	665	430 x 500	miracel/smaract LAN	01.102.011.1	1 Stk	
19"	900	665	430 x 500	miracel/smaract LAN	01.102.011.8	1 Stk	
19"	900	740	430 x 600	miracel/smaract 19"-Server	01.102.012.1	1 Stk	
19"	900	740	430 x 600	miracel/smaract 19"-Server	01.102.012.8	1 Stk	
19"	1000	740	430 x 600	miracel 19"-Server	01.102.012.1	1 Stk	
19"	1000	740	430 x 600	miracel 19"-Server	01.102.012.8	1 Stk	
600	600	530	515 x 500	miracel LW 535	01.102.170.1	1 Stk	
700	600	530	615 x 500	miracel LW 635	01.102.171.1	1 Stk	
800	600	530	715 x 500	miracel LW 735	01.102.172.1	1 Stk	
600	800/900	730	515 x 600	miracel LW 535	01.102.178.1	1 Stk	
700	800/900	730	615 x 600	miracel LW 635	01.102.179.1	1 Stk	
800	800/900	730	715 x 600	miracel LW 735	01.102.180.1	1 Stk	
19"	900	740	430 x 600	MaxLoad 19"-Server	01.102.012.1	1 Stk	
19"	900	740	430 x 600	MaxLoad 19"-Server	01.102.012.8	1 Stk	
19"	1000	740	430 x 600	MaxLoad 19"-Server	01.102.012.1	1 Stk	
19"	1000	740	430 x 600	MaxLoad 19"-Server	01.102.012.8	1 Stk	
19"	600	435	430 x 300	doubleprorack LAN	01.102.010.1	1 Stk	
19"	800	635	430 x 500	doubleprorack LAN	01.102.011.1	1 Stk	
19"	800	635	430 x 500	doubleprorack LAN	01.102.011.8	1 Stk	
19"	500	460	430 x 300	doubleprorack o. Tür	01.102.010.1	1 Stk	
19"	600	560	430 x 500	doubleprorack o. Tür	01.102.011.1	1 Stk	
19"	600	560	430 x 500	doubleprorack o. Tür	01.102.011.8	1 Stk	
19"	700	660	430 x 500	doubleprorack o. Tür	01.102.011.1	1 Stk	
19"	700	660	430 x 500	doubleprorack o. Tür	01.102.011.8	1 Stk	
19"	600	385	430 x 300	ConAct	01.102.010.1	1 Stk	

Bemaßung in mm: B = Breite
H = Höhe
T = Tiefe
h = Einbauhöhe
t = Nutztiefe
L = Länge

HE = genormte Höheneinheit
1 HE = 44,45 mm
VE = Verpackungseinheit
kg = Gewicht

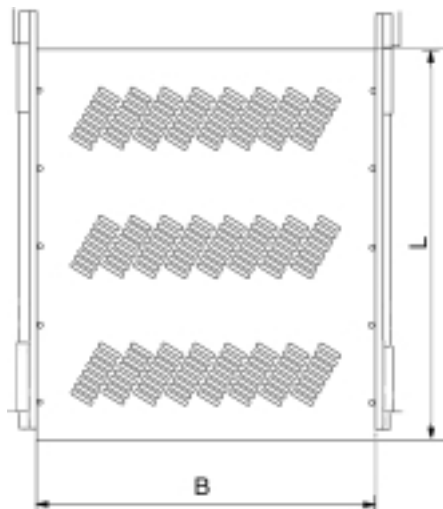
= Express-Artikel

Umrechnung: 1 mm = 0.03937 inch

1 kg = 2.2046 pound



MEC00462



MEC20020



19"-Zwischenboden Vollauszug

- mit Perforation zur optimalen Luftzufuhr

Material / Oberfläche
Stahlblech 1,0 mm, elektrolytisch
verzinkt, pulverbeschichtet Struktur

Farbe
RAL 7035 Lichtgrau

Belastbarkeit
500 N statisch pro Stück

Lieferumfang
1 Paar Teleskopschienen
1 Zwischenbodentableau
1 Erweiterungstableau (ab L = 600)
Montagematerial

Lieferzustand
satzweise

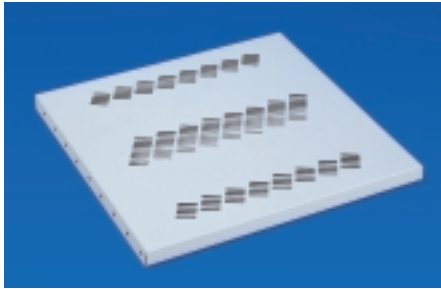
B	H	T	HE/U t	BxL	für Schranktyp	Bestell-Nr.	VE
19"	600	365	430 x 300	430 x 300	miracel/smaract LAN	01.102.160.1	1 Stk
19"	600	440	430 x 300	430 x 300	miracel/smaract 19"	01.102.160.1	1 Stk
19"	800	565	430 x 500	430 x 500	miracel/smaract LAN	01.102.161.1	1 Stk
19"	800	640	430 x 500	430 x 500	miracel/smaract 19"	01.102.161.1	1 Stk
19"	900	665	430 x 500	430 x 500	miracel/smaract LAN	01.102.161.1	1 Stk
19"	900	740	430 x 600	430 x 600	miracel/smaract 19"-Server	01.102.162.1	1 Stk
19"	1000	740	430 x 600	430 x 600	miracel 19"-Server	01.102.162.1	1 Stk
19"	900	740	430 x 600	430 x 600	MaxLoad 19"-Server	01.102.162.1	1 Stk
19"	1000	740	430 x 600	430 x 600	MaxLoad 19"-Server	01.102.162.1	1 Stk

Bemaßung in mm: B = Breite
H = Höhe
T = Tiefe
h = Einbauhöhe
t = Nutztiefe
L = Länge

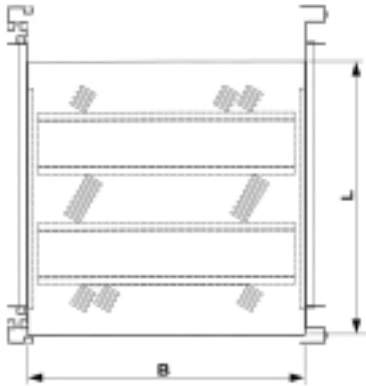
HE = genormte Höheneinheit
1 HE = 44,45 mm
VE = Verpackungseinheit
kg = Gewicht

= Express-Artikel

Umrechnung: 1 mm = 0.03937 inch 1 kg = 2.2046 pound



MEC00120



MEC20117

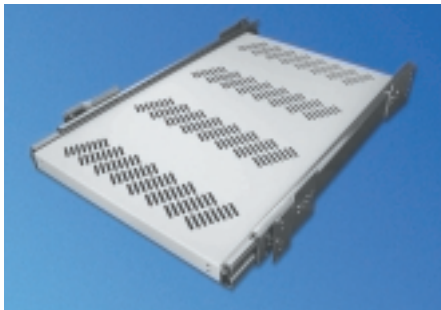
19"-Schwerlastboden fest

- Stellfläche mit Perforation

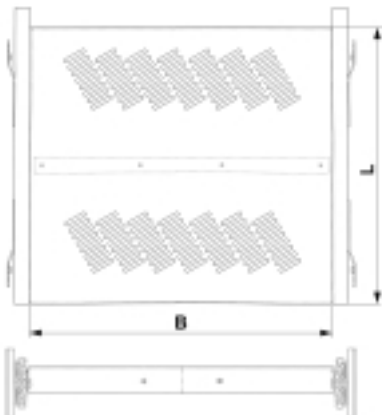
- Material / Oberfläche**
Stahlblech 1,5 mm, elektrolytisch verzinkt, pulverbeschichtet Struktur
- Farbe**
Bestellendziffer .1:
RAL 7035 Lichtgrau
Bestellendziffer .8:
RAL 7021 Schwarzgrau

- Belastbarkeit**
1000 N statisch für LW-Einbau
1500 N statisch für 19"-Einbau
- Lieferumfang**
1 Zwischenboden fest, verschraubbar
Montagematerial
- Lieferzustand**
satzweise

B	H	T	HE/U t	BxL	für Schranktyp	Bestell-Nr.	VE
19"		800	565	467 x 460	miracel/smaract LAN	01.131.473.1	1 Stk
19"		800	565	467 x 460	miracel/smaract LAN	01.131.473.8	1 Stk
19"		800	640	467 x 460	miracel/smaract 19"	01.131.475.1	1 Stk
19"		900	665	467 x 560	miracel/smaract LAN	01.131.476.1	1 Stk
19"		900	740	467 x 560	miracel/smaract 19"-Server	01.131.474.1	1 Stk
19"		900	740	467 x 560	miracel/smaract 19"-Server	01.131.474.8	1 Stk
19"		1000	740	467 x 560	miracel 19"-Server	01.131.474.1	1 Stk
19"		1000	740	467 x 560	miracel 19"-Server	01.131.474.8	1 Stk
600	800	730	534 x 536	miracel LW 535	01.131.477.1	1 Stk	
800	800	730	734 x 536	miracel LW 735	01.131.479.1	1 Stk	
600	900	830	534 x 536	miracel LW 535	01.131.481.1	1 Stk	
800	900	830	734 x 536	miracel LW 735	01.131.483.1	1 Stk	
19"	900	740	467 x 560	MaxLoad 19"-Server	01.131.474.1	1 Stk	
19"	900	740	467 x 560	MaxLoad 19"-Server	01.131.474.8	1 Stk	
19"	1000	740	467 x 560	MaxLoad 19"-Server	01.131.474.1	1 Stk	
19"	1000	740	467 x 560	MaxLoad 19"-Server	01.131.474.8	1 Stk	



MEC20022



MEC20113

19"-Schwerlastboden Vollauszug

- mit Perforation zur optimalen Luftführung
- Arretierung im ein- und voll ausgezogenen Zustand
- einfache Montage durch patentiertes Schnellmontagesystem

- Material / Oberfläche**
Stahlblech 1,5 mm, pulverbeschichtet Struktur
- Farbe**
Bestellendziffer .1:
RAL 7035 Lichtgrau
Bestellendziffer .8:
RAL 7021 Schwarzgrau

- Belastbarkeit**
1200 N statisch
- Lieferumfang**
1 Paar Teleskopschienen
1 Zwischenbodentableau
Montagematerial
- Lieferzustand**
satzweise

B	H	T	HE/U t	BxL	für Schranktyp	Bestell-Nr.	VE
19"	600	365	412 x 360	miracel/smaract LAN	01.102.030.1	1 Stk	
19"	600	440	412 x 360	miracel/smaract 19"	01.102.030.1	1 Stk	
19"	800	565	412 x 560	miracel/smaract LAN	01.102.031.1	1 Stk	
19"	800	565	412 x 560	miracel/smaract LAN	01.102.031.8	1 Stk	
19"	800	640	412 x 560	miracel/smaract 19"	01.102.031.1	1 Stk	
19"	800	640	412 x 560	miracel/smaract 19"	01.102.031.8	1 Stk	
19"	900	665	412 x 660	miracel/smaract LAN	01.102.032.1	1 Stk	
19"	900	665	412 x 660	miracel/smaract LAN	01.102.032.8	1 Stk	
19"	900	740	412 x 660	miracel/smaract 19"-Server	01.102.032.1	1 Stk	
19"	900	740	412 x 660	miracel/smaract 19"-Server	01.102.032.8	1 Stk	
19"	1000	740	412 x 660	miracel 19"-Server	01.102.032.1	1 Stk	
19"	1000	740	412 x 660	miracel 19"-Server	01.102.032.8	1 Stk	

Fortsetzung nächste Seite

B	H	T	HE/U t	BxL	für Schranktyp	Bestell-Nr.	VE
600		800	730	478 x 560	miracel LW 535	01.102.034.1	1 Stk
800		800	730	678 x 560	miracel LW 735	01.102.037.1	1 Stk
600		900	830	478 x 660	miracel LW 535	01.102.035.1	1 Stk
800		900	830	678 x 660	miracel LW 735	01.102.038.1	1 Stk
600		800	735	478 x 560	smaract LW 535	01.102.034.1	1 Stk
600		900	835	478 x 660	smaract LW 535	01.102.035.1	1 Stk
19"		900	740	412 x 660	MaxLoad 19"-Server	01.102.032.1	1 Stk
19"		900	740	412 x 660	MaxLoad 19"-Server	01.102.032.8	1 Stk
19"		1000	740	412 x 660	MaxLoad 19"-Server	01.102.032.1	1 Stk
19"		1000	740	412 x 660	MaxLoad 19"-Server	01.102.032.8	1 Stk



MEC20138

Griff

- passend für Zwischenböden und Schwerlastböden
- mit Innengewinde M5

Material

Konsolen aus Aluminium - Druckguß
Griffprofile aus Aluminium -
Strangpreßprofil
Abdeckkappe aus ABS UL 94 HB

Oberfläche:

Griff pulverbeschichtet graublau RAL 5008/Abdeckkappe lichtgrau RAL 7035

Lieferumfang

2 Griffe



MEC20111

B	H	T	HE/U t	B x L	für Schranktyp	Bestell-Nr.	VE
						00.050.503.1	1 Satz



MEC20094

Kabelgelenkträger

- rückseitig ausschwenkbar, somit freier Zugang zur Rückseite
- zur einfachen Montage in Schrank/am Zwischenboden; schnelles An- und Abkoppeln von Zwischenboden oder Schrank durch einen Federbügel
- gewährleistet eine definierte und knickfreie Kabelführung
- Mindest-Platzbedarf hinter dem eingeschobenen Zwischenboden 40 mm

Material / Oberfläche

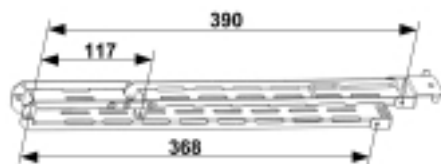
Stahlblech 1,5 mm, verzinkt

Lieferumfang

1 Kabelgelenkträger
5 Klettbander
Montagematerial

Lieferzustand

satzweise



MEC20115

Bemaßung in mm: B = Breite
H = Höhe
T = Tiefe
h = Einbauhöhe
t = Nutztiefe
L = Länge

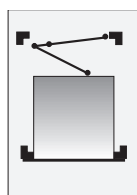
HE = genormte Höheneinheit
1 HE = 44,45 mm
VE = Verpackungseinheit
kg = Gewicht

= Express-Artikel

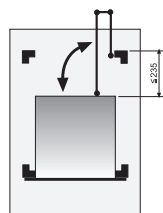
Umrechnung: 1 mm = 0.03937 inch

1 kg = 2.2046 pound

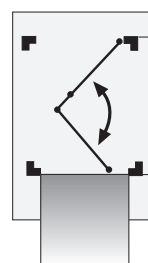
B	H	T	HE/U t	B x L	für Schranktyp	Bestell-Nr.	VE
						05.040.095.0	1 Stk



MEC00125



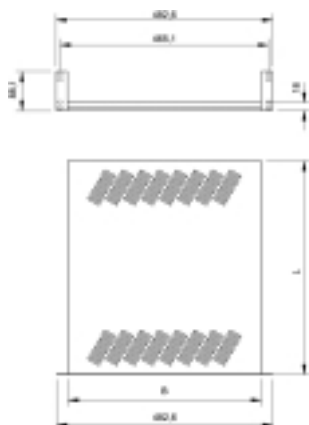
MEC00126



MEC00127



MIR00373



MIR00375

19"-Fachboden 2 HE/U fest

- zur Montage in Schränken mit festem 19"-Einbau frontseitig
- einfache und schnelle Montage an 19"-Profilen
- auch für Drehrahmen im 19"-Schrank und 19"-Gehäuse

Oberfläche / Farbe
pulverbeschichtet Struktur RAL 7035 Lichtgrau

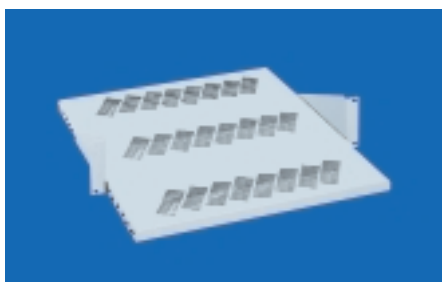
Material
Stahlblech 1,5 mm

Belastbarkeit
200 N statisch

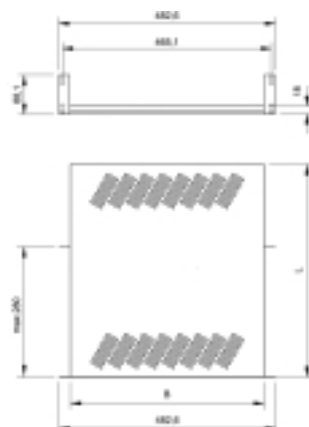
Lieferumfang
1 Fachboden fest
Montagematerial

Lieferzustand
satzweise

B	H	T	B x L	für Schranktyp	Bestell-Nr.	VE
19"	88,1	600/800/900/1000	432 x 280	miracel/smaract	01.113.736.1	1 Stk
19"	88,1	600/800/900/1000	432 x 380	miracel/smaract	01.113.737.1	1 Stk
19"	88,1	900/1000	432 x 280	MaxLoad	01.113.736.1	1 Stk
19"	88,1	900/1000	432 x 380	MaxLoad	01.113.737.1	1 Stk
19"	88,1	500/600/800	432 x 280	doubleprorack	01.113.736.1	1 Stk
19"	88,1	500/600/800	432 x 380	doubleprorack	01.113.737.1	1 Stk
19"	88,1	400/500/600	432 x 280	ConAct	01.113.736.1	1 Stk
19"	88,1	500/600	432 x 380	ConAct	01.113.737.1	1 Stk



MIR00102



MIR00103

19"-Fachboden 2 HE/U verstellbar

- zur Montage in Schränken mit verstellbarem 19"-Einbau frontseitig
- einfache und schnelle Montage an 19"-Profilen
- auch für Drehrahmen im 19"-Schrank und 19"-Gehäuse
- im Raster von 25 mm in der Tiefe verstellbar

Material / Oberfläche
Stahlblech 1,5 mm, pulverbeschichtet
Struktur

Farbe
RAL 7035 Lichtgrau

Belastbarkeit
200 N statisch

Lieferzustand
satzweise

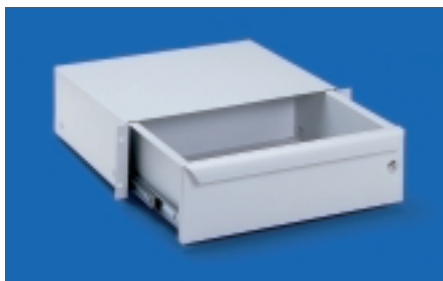
B	H	T	B x L	für Schranktyp	Bestell-Nr.	VE
19"	88,1	600/800/900/1000	432 x 280	miracel/smaract	01.113.409.1	1 Stk
19"	88,1	600/800/900/1000	432 x 380	miracel/smaract	01.113.410.1	1 Stk
19"	88,1	600/800/900	432 x 480	miracel/smaract	01.113.411.1	1 Stk
19"	88,1	900/1000	432 x 280	MaxLoad	01.113.409.1	1 Stk
19"	88,1	900/1000	432 x 380	MaxLoad	01.113.410.1	1 Stk
19"	88,1	900/1000	432 x 480	MaxLoad	01.113.411.1	1 Stk
19"	88,1	500/600/800	432 x 280	doubleprorack	01.113.409.1	1 Stk
19"	88,1	500/600/800	432 x 380	doubleprorack	01.113.410.1	1 Stk
19"	88,1	600/800	432 x 480	doubleprorack	01.113.411.1	1 Stk
19"	88,1	400/500/600	432 x 280	ConAct	01.113.409.1	1 Stk
19"	88,1	500/600	432 x 380	ConAct	01.113.410.1	1 Stk
19"	88,1	600	432 x 480	ConAct	01.113.411.1	1 Stk

Bemaßung in mm: B = Breite
H = Höhe
T = Tiefe
h = Einbauhöhe
t = Nutztiefe
L = Länge

HE = genormte Höheneinheit
1 HE = 44,45 mm
VE = Verpackungseinheit
kg = Gewicht

 = Express-Artikel

Umrechnung: 1 mm = 0.03937 inch 1 kg = 2.2046 pound



SCH00058



SCH00054

19"-Schubfach Einbau frontseitig

- zum Einbau an den frontseitigen 19"-Profilen
- zur Aufbewahrung von Service-Unterlagen
- einfache und schnelle Montage

Material / Oberfläche
Schubfach Stahlblech 1,0 mm,
pulverbeschichtet Struktur
Teleskopschienen sendzimirverzinkt

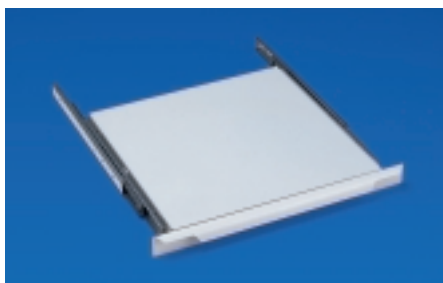
Farbe
Bestellendziffer .1:
RAL 7035 Lichtgrau
Bestellendziffer .8:
RAL 7021 Schwarzgrau

Belastbarkeit
150 N statisch

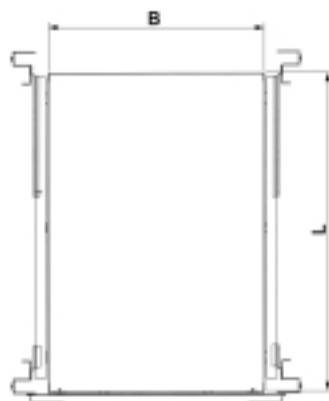
Lieferumfang
1 19"-Schubfach mit Schloss,
inkl. Schlüssel
1 Paar Teleskopschienen
Montagematerial

Lieferzustand
vormontiert

B	H	T	HE/U	für Schranktyp	Bestell-Nr.	VE
19"	43,6	600-1000	1	miracel/smaract/MaxLoad/doubleprorack/ConAct	01.113.926.1	1 Stk
19"	88,1	600-1000	2	miracel/smaract/MaxLoad/doubleprorack/ConAct	01.113.927.1	1 Stk
19"	88,1	600-1000	2	miracel/smaract/MaxLoad/doubleprorack/ConAct	01.113.927.8	1 Stk
19"	132,5	600-1000	3	miracel/smaract/MaxLoad/doubleprorack/ConAct	01.113.928.1	1 Stk



MEC00118



MEC20118

19"-Zwischenboden 1 HE/U ausziehbar

- mit Griff
- auch als Schreibplatte nutzbar

Material / Oberfläche
Zwischenboden Stahlblech 1,0 mm
Teleskopschiene Stahl kaltgewalzt

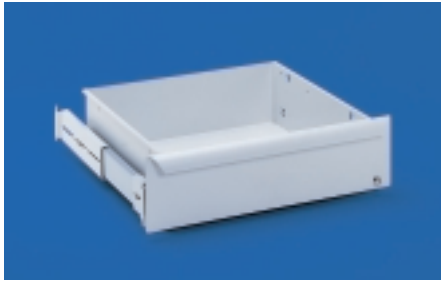
Oberfläche / Farbe
Pulverbeschichtet Struktur
RAL 7035 Lichtgrau

Belastbarkeit
200 N statisch

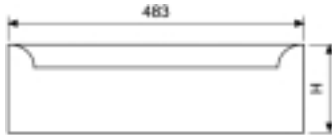
Lieferumfang
1 Zwischenboden
1 Paar Teleskopschienen
Montagematerial

Lieferzustand
vormontiert

B	H	T	HE/U	t	B x L	für Schranktyp	Bestell-Nr.	VE
19"	43,6	600	1	365	403 x 400	miracel/smaract LAN	02.045.149.1	1 Stk
19"	43,6	600	1	440	403 x 400	miracel/smaract 19"	02.045.149.1	1 Stk
19"	43,6	800	1	565	403 x 600	miracel/smaract LAN	02.045.147.1	1 Stk
19"	43,6	800	1	640	403 x 600	miracel/smaract 19"	02.045.147.1	1 Stk
19"	43,6	900	1	665	403 x 600	miracel/smaract LAN	02.045.147.1	1 Stk
19"	43,6	900	1	740	403 x 600	miracel/smaract 19"-Server	02.045.147.1	1 Stk
19"	43,6	1000	1	740	403 x 600	miracel 19"-Server	02.045.147.1	1 Stk
19"	43,6	900	1	740	403 x 600	MaxLoad 19"-Server	02.045.147.1	1 Stk
19"	43,6	1000	1	740	403 x 600	MaxLoad 19"-Server	02.045.147.1	1 Stk
19"	43,6	600	1	435	403 x 400	doubleprorack LAN	02.045.149.1	1 Stk
19"	43,6	800	1	635	403 x 600	doubleprorack LAN	02.045.147.1	1 Stk



SCH00057



SCH00053

19"-Schubfach mit Schloss Montage an 19"-Einbau front- und rückseitig

- zur Montage in Schränken mit festem 19"-Einbau frontseitig und rückseitig
- Vollauszug

Material / Oberfläche
Schubfach Stahlblech 1,0 mm, pulverbeschichtet Struktur Teleskopschienen Stahl kaltgewalzt, sendzimirverzinkt

Farbe
Schubfach RAL 7035 Lichtgrau

Belastbarkeit
1 HE/U - 200 N statisch
2 HE/U - 400 N statisch
3 HE/U - 400 N statisch
4 HE/U - 400 N statisch

Lieferumfang
1 19"-Schubfach mit Schloss, inkl. Schlüssel
1 Paar Teleskopschienen
Montagematerial

Lieferzustand
vormontiert

B	H	T	HE/U	t	L	für Schranktyp	Bestell-Nr.	VE
19"	43,6	600	1	365	400	miracel/smaract LAN	02.045.151.1	1 Stk
19"	43,6	600	1	440	400	miracel/smaract 19"	02.045.151.1	1 Stk
19"	87,1	600	2	440	400	miracel/smaract 19"	02.045.152.1	1 Stk
19"	131,5	600	3	440	400	miracel/smaract 19"	02.045.153.1	1 Stk
19"	176,0	600	4	440	400	miracel/smaract 19"	02.045.154.1	1 Stk
19"	43,6	800	1	565	400	miracel/smaract LAN	02.045.151.1	1 Stk
19"	87,1	800	2	565	400	miracel/smaract LAN	02.045.152.1	1 Stk
19"	131,5	800	3	565	400	miracel/smaract LAN	02.045.153.1	1 Stk
19"	176,0	800	4	565	400	miracel/smaract LAN	02.045.154.1	1 Stk
19"	43,6	800	1	640	600	miracel/smaract 19"	02.045.161.1	1 Stk
19"	43,6	900	1	665	600	miracel/smaract LAN	02.045.161.1	1 Stk
19"	87,1	900	2	665	600	miracel/smaract LAN	02.045.162.1	1 Stk
19"	131,5	900	3	665	600	miracel/smaract LAN	02.045.163.1	1 Stk
19"	176,0	900	4	665	600	miracel/smaract LAN	02.045.164.1	1 Stk
19"	43,6	900	1	740	600	miracel/smaract 19"-Server	02.045.161.1	1 Stk
19"	87,1	900	2	740	600	miracel/smaract 19"-Server	02.045.162.1	1 Stk
19"	131,5	900	3	740	600	miracel/smaract 19"-Server	02.045.163.1	1 Stk
19"	176,0	900	4	740	600	miracel/smaract 19"-Server	02.045.164.1	1 Stk
19"	43,6	1000	1	740	600	miracel/smaract 19"-Server	02.045.161.1	1 Stk
19"	87,1	1000	2	740	600	miracel/smaract 19"-Server	02.045.162.1	1 Stk
19"	131,5	1000	3	740	600	miracel/smaract 19"-Server	02.045.163.1	1 Stk
19"	176,0	1000	4	740	600	miracel/smaract 19"-Server	02.045.164.1	1 Stk
19"	43,6	900	1	740	600	MaxLoad 19"-Server	02.045.161.1	1 Stk
19"	87,1	900	2	740	600	MaxLoad 19"-Server	02.045.162.1	1 Stk
19"	131,5	900	3	740	600	MaxLoad 19"-Server	02.045.163.1	1 Stk
19"	176,0	900	4	740	600	MaxLoad 19"-Server	02.045.164.1	1 Stk
19"	43,6	1000	1	740	600	MaxLoad 19"-Server	02.045.161.1	1 Stk
19"	87,1	1000	2	740	600	MaxLoad 19"-Server	02.045.162.1	1 Stk
19"	131,5	1000	3	740	600	MaxLoad 19"-Server	02.045.163.1	1 Stk
19"	176,0	1000	4	740	600	MaxLoad 19"-Server	02.045.164.1	1 Stk
19"	43,6	600	1	435	400	doubleprorack LAN	02.045.151.1	1 Stk
19"	87,1	600	2	435	400	doubleprorack LAN	02.045.152.1	1 Stk
19"	131,5	600	3	435	400	doubleprorack LAN	02.045.153.1	1 Stk
19"	176,0	600	4	435	400	doubleprorack LAN	02.045.154.1	1 Stk

Fortsetzung nächste Seite

Bemaßung in mm: B = Breite
H = Höhe
T = Tiefe
h = Einbauhöhe
t = Nutztiefe
L = Länge
LW = Lichte Weite

HE = genormte Höheneinheit
1 HE = 44,45 mm
VE = Verpackungseinheit
kg = Gewicht
BxL = Stellfläche

= Express-Artikel

Umrechnung: 1 mm = 0.03937 inch

1 kg = 2.2046 pound

B	H	T	HE/U	t	L	für Schranktyp	Bestell-Nr.	VE
19"	43,6	800	1	635	600	doubleprorack LAN	02.045.161.1	1 Stk
19"	87,1	800	2	635	600	doubleprorack LAN	02.045.162.1	1 Stk
19"	131,5	800	3	635	600	doubleprorack LAN	02.045.163.1	1 Stk
19"	176,0	800	4	635	600	doubleprorack LAN	02.045.164.1	1 Stk
19"	43,6	500	1	460	400	doubleprorack 19" o. Tür	02.045.151.1	1 Stk
19"	87,1	500	2	460	400	doubleprorack 19" o. Tür	02.045.152.1	1 Stk
19"	131,5	500	3	460	400	doubleprorack 19" o. Tür	02.045.153.1	1 Stk
19"	176,0	500	4	460	400	doubleprorack 19" o. Tür	02.045.154.1	1 Stk
19"	43,6	600	1	560	400	doubleprorack 19" o. Tür	02.045.151.1	1 Stk
19"	87,1	600	2	560	400	doubleprorack 19" o. Tür	02.045.152.1	1 Stk
19"	131,5	600	3	560	400	doubleprorack 19" o. Tür	02.045.153.1	1 Stk
19"	176,0	600	4	560	400	doubleprorack 19" o. Tür	02.045.154.1	1 Stk
19"	43,6	700	1	660	600	doubleprorack 19" o. Tür	02.045.161.1	1 Stk
19"	87,1	700	2	660	600	doubleprorack 19" o. Tür	02.045.162.1	1 Stk
19"	131,5	700	3	660	600	doubleprorack 19" o. Tür	02.045.163.1	1 Stk
19"	176,0	700	4	660	600	doubleprorack 19" o. Tür	02.045.164.1	1 Stk



SCH00062

Schreibplatte für 19"-Schubfach mit Schloss

- für Schubfach Tiefe 400 und 600 mm

Material/Oberfläche

Stahlblech 1,0 mm pulverbeschichtet
Struktur

Farbe

RAL 7035 Lichtgrau

Lieferumfang

1 Schreibplatte
Montagematerial

Lieferzustand

satzweise

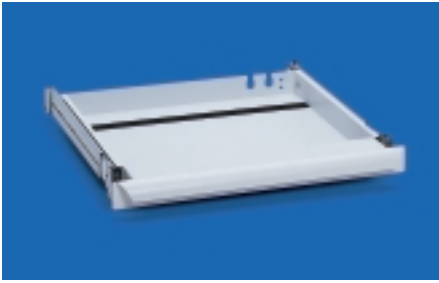
B	H	T	HE/U	t	L	für Schranktyp	Bestell-Nr.	VE
					400		02.045.202.9	1 Stk
					600		02.045.203.9	1 Stk

Bemaßung in mm: B = Breite
H = Höhe
T = Tiefe
h = Einbauhöhe
t = Nutztiefe
L = Länge
LW = Lichte Weite

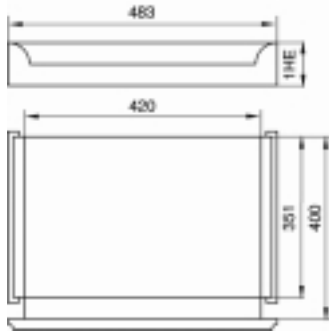
HE = genormte Höheneinheit
1 HE = 44,45 mm
VE = Verpackungseinheit
kg = Gewicht
BxL = Stellfläche
 = Express-Artikel

Umrechnung: 1 mm = 0.03937 inch

1 kg = 2.2046 pound



SCH00059



SCH00055

19"-Tastaturschubfach 1 HE/U für 19"-Tastatur

- mit Handauflage
- mit Kabelzugentlastung

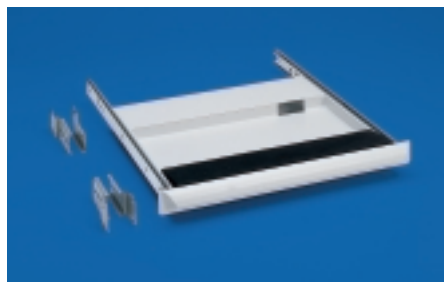
Material
Korpus Stahlblech 1,0 mm,
Frontplatte Stahlblech 1,0 mm

Oberfläche / Farbe
Pulverbeschichtet Struktur RAL 7035
Lichtgrau

Lieferumfang
1 19"-Tastaturschubfach 1 U
1 Paar Teleskopschienen
Klettband zur Tastaturbefestigung
Montagematerial

Lieferzustand
vormontiert

B	H	T	HE/U	t	L	für Schranktyp	Bestell-Nr.	VE
19"	43,6	600	1	440		miracel/smaract 19"	02.011.101.1	1 Stk
19"	43,6	800	1	565		miracel/smaract LAN	02.011.101.1	1 Stk
19"	43,6	800	1	640		miracel/smaract 19"	02.011.101.1	1 Stk
19"	43,6	900	1	665		miracel/smaract LAN	02.011.101.1	1 Stk
19"	43,6	900	1	740		miracel/smaract 19"-Server	02.011.101.1	1 Stk
19"	43,6	1000	1	740		miracel 19"-Server	02.011.101.1	1 Stk
19"	47,6	900	1	740		MaxLoad 19"-Server	02.011.101.1	1 Stk
19"	47,6	1000	1	740		MaxLoad 19"-Server	02.011.101.1	1 Stk
19"	43,6	600	1	435		doubleprorack LAN	02.011.101.1	1 Stk
19"	43,6	800	1	635		doubleprorack LAN	02.011.101.1	1 Stk



MEC00109

19"-Tastaturschubfach 1 HE/U ohne Auszug für PC-Mouse

- mit Handballenauflage

Material / Oberfläche
Stahlblech 1,25 mm
Handballenauflage Moosgummi

Abmessungen
nutzbare Ablagefläche:
Maße ohne Handballenauflage
B 372 mm x T 209 mm x H 32 mm

Oberfläche / Farbe
pulverbeschichtet Struktur RAL 7035
Lichtgrau

Lieferumfang
1 Tastaturschubfach
1 Paar Teleskopschienen
1 Handballenauflage
Montagematerial

Lieferzustand
satzweise

Hinweis
Tastatur nicht im Lieferumfang enthalten
Nicht für Schranktiefe T 600

B	H	T	HE/U	t	L	für Schranktyp	Bestell-Nr.	VE
19"	43,6	800/900	1			miracel/smaract/MaxLoad	01.136.378.1	1 Stk



VHP00155

19"-Kompakttastatur IBM-kompatible Tastatur mit Trackball

- passend für Tastaturschubfach 01.136.378.1
- flache Tastatur mit 84 Tasten und integriertem Trackball

Elektrische Daten
- Spannungsversorgung
+ 5 V/DC max. 18 mA
- Anschlussleitung (1,6 m) mit Abzweigung für zwei 6-polige MiniDIN-Stecker (PS/2)
- für Windows 98/ME/NT/2000/XP

Abmessungen
Länge x Breite Höhe
370 x 138,5 x 20 mm

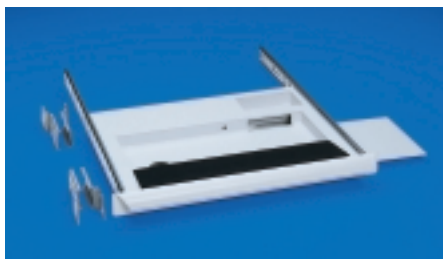
B	H	S	HE/U	A1	A2	Pmax	Ausführung	Bestell-Nr.	VE
							deutsch	06.002.048.3	1 Stk

Bemaßung in mm: B = Breite
H = Höhe
T = Tiefe
h = Einbauhöhe
t = Nutztiefe
L = Länge

HE = genormte Höheneinheit
1 HE = 44,45 mm
VE = Verpackungseinheit
kg = Gewicht

= Express-Artikel

Umrechnung: 1 mm = 0.03937 inch 1 kg = 2.2046 pound



MEC00116

19"-Tastaturschubfach 1 HE/U mit Auszug für PC-Mouse

- mit Handballenauflage
- Mouse-Fläche wahlweise rechts/links ausziehbar
- Aufbewahrungsfach für PC-Mouse

Abmessungen
nutzbare Ablagefläche:
Maße ohne Handballenauflage
B 372 mm x T 209 mm x H 32 mm

Oberfläche / Farbe
pulverbeschichtet Struktur RAL 7035
Lichtgrau

Lieferumfang
1 Tastaturschubfach
1 Paar Teleskopschienen
1 Handballenauflage
Montagematerial

Lieferzustand
satzweise

Hinweis
Tastatur nicht im Lieferumfang enthalten
Nicht für Schranktiefe T 600

B	H	T	HE/U	t	L	für Schranktyp	Bestell-Nr.	VE
19"	43,6	800/900	1			miracel/smaract/MaxLoad	01.136.379.1	1 Stk



VHP00157

Kompakttastatur

- passend für Tastaturschubfach 01.136.379.1
- flache Kompakttastatur mit 86 Tasten für AT-, PS/2-Systeme
- geringer Platzbedarf und niedriges Gewicht
- ideal für tragbare und 19"-Systeme
- hohe Zuverlässigkeit durch "Gold Crosspoint-Kontakte"
- für Windows 98/ME/NT/2000/XP

Elektrische Daten
- Spannungsversorgung
+ 3,3-5 V/DC
max. 10 mA
- Anschlussleitung (1,7 m)
MiniDIN-Stecker (PS/2)

Abmessungen
Länge x Breite x Höhe
281,5 x 131,5 x 24 mm

B	H	S	HE/U	A1	A2	Pmax	Ausführung	Bestell-Nr.	VE
							deutsch	06.002.165.3	1 Stk



MEC00107

19"-Tastaturschubfach 1 HE/U für Touchpad-Tastatur

- mit Handballenauflage
- Abmessungen**
nutzbare Ablagefläche: Maße ohne Handballenauflage
B 418 mm x T 263 mm x H 32 mm

Oberfläche/Farbe
pulverbeschichtet Struktur RAL 7035
Lichtgrau

Lieferumfang
1 Tastaturschubfach
1 Paar Teleskopschienen
1 Handballenauflage
Montagematerial

Lieferzustand
satzweise

Hinweis
Tastatur nicht im Lieferumfang enthalten
Nicht für Schranktiefe T 600

B	H	T	HE/U	t	L	für Schranktyp	Bestell-Nr.	VE
19"	43,6	800/900	1			miracel/smaract/MaxLoad	01.136.380.1	1 Stk



VHP00203

19"-Kompakttastatur flache, IBM kompatible Tastatur mit integriertem Touch Pad

- passend für Tastaturschubfach 01.136.380.1
- Ausführung mit 105 Tasten
- integrierte Mausfunktion

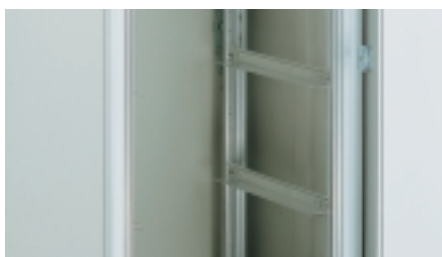
Elektrische Daten
- Spannungsversorgung
+ 5 V/DC max 18 mA
- Anschlussleitung: (1,8 m)
Rundkabel Länge:
mit Abzweigung für zwei
6-polige MiniDIN-Stecker (PS/2)
- für Windows 98/ME/NT/2000/XP

Abmessungen
Länge x Breite x Höhe
415 x 193 x 35,5 mm

B	H	S	HE/U	A1	A2	Pmax	Ausführung	Bestell-Nr.	VE
							deutsch	06.002.177.3	1 Stk



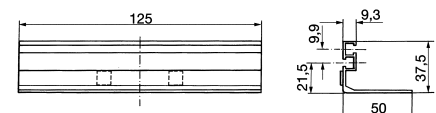
MEC20131



TEM00066



MEC20112



TEM00068

Einschubschiene schraubbar

- zum Einbau in 19"-Schrank und Gehäuse
- für schwere Einbauten

- Material**
Aluminium-Stranpressprofil 2,0 mm
- Oberfläche**
blank
- Lieferumfang**
1 Einschubschiene

- Belastbarkeit**
500 N statisch pro Stück

- Hinweis**
Beachten Sie bei der Auswahl der Einschubschiene die Einschubtiefe t des Schrankes bzw. Gehäuses.

Bei Befestigung an der T-Nut bitte passende Federmutter M5 mitbestellen: 05.041.503.9 (Satz à 50 Stück).

B	H	T	HE/U	t	L	für Schranktyp	Bestell-Nr.	VE
		600	365	311		miracel/smaract LAN	01.110.657.0	1 Stk
		600	440	386		miracel/smaract 19"	01.110.726.0	1 Stk
		800	565	511		miracel/smaract LAN	01.110.658.0	1 Stk
		800	640	586		miracel/smaract 19"	01.110.727.0	1 Stk
		900	665	611		miracel/smaract LAN	01.110.659.0	1 Stk
		900	740	686		miracel/smaract 19"-Server	01.110.728.0	1 Stk
		1000	740	686		miracel 19"-Server	01.110.728.0	1 Stk
		900	740	686		MaxLoad 19"-Server	01.110.728.0	1 Stk
		1000	740	686		MaxLoad 19"-Server	01.110.728.0	1 Stk
		600	435	386		doubleprorack LAN	01.110.726.0	1 Stk
		500	285	232		conact	05.010.346.9	1 Paar
		600	285	332		conact	05.010.347.9	1 Paar

Einschubschiene für Drehrahmen

- Montage an den frontseitigen Vertikalprofilen

- Material**
Aluminium-Stranpressprofil 2,0 mm
- Oberfläche**
blank

- Belastbarkeit**
200 N statisch pro Stück

- Lieferumfang**
1 Einschubschiene

- Hinweis**
Beachten Sie bei der Auswahl der Einschubschiene die Einschubtiefe t des Schrankes bzw. Gehäuses

B	H	T	HE/U	t	L	Ausführung	Bestell-Nr.	VE
		600/800			125	miracel	01.110.795.0	1 Stk

Bemaßung in mm: B = Breite
H = Höhe
T = Tiefe
h = Einbauhöhe
t = Nutztiefe
L = Länge

HE = genormte Höheneinheit
1 HE = 44,45 mm
VE = Verpackungseinheit
kg = Gewicht

 = Express-Artikel

Umrechnung: 1 mm = 0.03937 inch 1 kg = 2.2046 pound



TELO0157



MEC20114

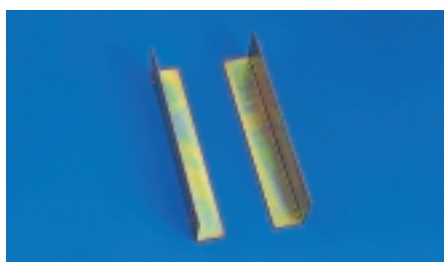
Universaleinschubschiene schraubbar

- zum Einbau in 19"-Schrank und Gehäuse

- Oberfläche**
verzinkt, gelb chromatiert
- Material**
stahlblech 1,25 mm verzinkt
- Belastbarkeit**
120 N statisch pro Stück

- Lieferumfang**
2 Einschubschienen
Montagematerial
- Lieferzustand**
satzweise
- Hinweis**
Beachten Sie bei der Auswahl der Einschubschiene die Einschubtiefe t des Schrankes bzw. Gehäuses

B	H	T	HE/U	t	L	für Schranktyp	Bestell-Nr.	VE
		600	365	312		miracel/smaract LAN	02.310.258.9	1 Paar
		600	440	412		miracel/smaract 19"	02.310.259.9	1 Paar
		800	565	512		miracel/smaract LAN	02.310.260.9	1 Paar
		800	640	612		miracel/smaract 19"	02.310.261.9	1 Paar
		900	665	612		miracel/smaract LAN	02.310.261.9	1 Paar
		900	740	712		miracel/smaract 19"-Server	02.310.262.9	1 Paar
		500	460	412		doubleprorack 19" o. Tür	02.310.259.9	1 Paar
		600	435	412		doubleprorack LAN	02.310.259.9	1 Paar
		600	560	512		doubleprorack 19" o. Tür	02.310.260.9	1 Paar
		800	635	512		doubleprorack LAN	02.310.260.9	1 Paar
		800	660	612		doubleprorack 19" o. Tür	02.310.261.9	1 Paar



MIR00386

Einschubschiene einhängbar

- schnelle und einfache Montage
- nur für Einbau in Miracel Schränke

- Material**
Stahlblech 2,0 mm
- Oberfläche**
verzinkt, gelb chromatiert

- Belastbarkeit**
200 N statisch pro Stück
- Lieferumfang**
1 Einschubschiene
- Hinweis**
Beachten Sie bei der Auswahl der Einschubschiene die Einschubtiefe t des Schrankes bzw. Gehäuses

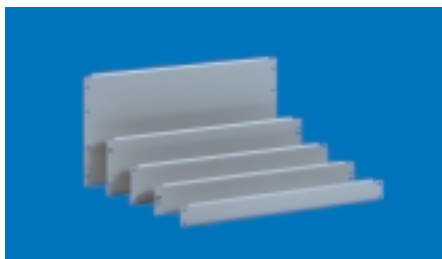
B	H	T	HE/U	t	L	für Schranktyp	Bestell-Nr.	VE
		600	365	336		miracel LAN	01.131.223.7	1 Stk
		800	565	536		miracel LAN	01.131.224.7	1 Stk

Bemaßung in mm: B = Breite
H = Höhe
T = Tiefe
h = Einbauhöhe
t = Nutztiefe
L = Länge
LW = Lichte Weite

HE = genormte Höheneinheit
1 HE = 44,45 mm
VE = Verpackungseinheit
kg = Gewicht
BxL = Stellfläche

 = Express-Artikel

Umrechnung: 1 mm = 0.03937 inch 1 kg = 2.2046 pound



CUD00005



CUD00004

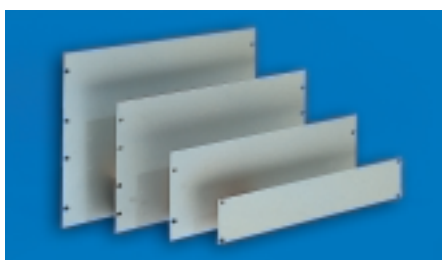
19"-Blindplatte

- zur Abdeckung freier Frontflächen

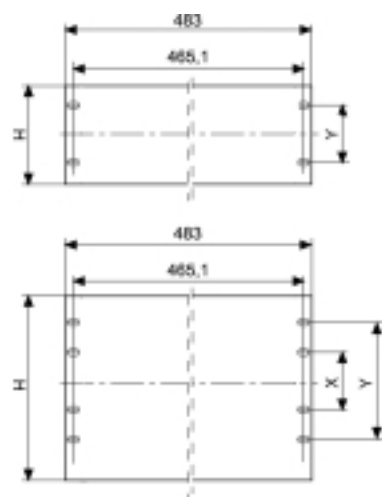
- Material**
Stahlblech 1,5 mm
- Oberfläche**
Bestellendziffer .1:
pulverbeschichtet RAL 7035,
Lichtgrau Struktur
Bestellendziffer .8:
pulverbeschichtet RAL 7021,
Schwarzgrau Struktur

- Lieferumfang**
1 19"-Blindplatte
- Lieferzustand**
stückweise
- Hinweis**
Bitte passendes Frontplattenbefestigungsmaterial mitbestellen.

B	H	T	HE/U	Ausführung	Bestell-Nr.	VE
482,6	43,6	1		pulverbeschichtet	01.117.026.1	1 Stk
482,6	43,6	1		pulverbeschichtet	01.117.026.8	1 Stk
482,6	88,1	2		pulverbeschichtet	01.117.028.1	1 Stk
482,6	88,1	2		pulverbeschichtet	01.117.028.8	1 Stk
482,6	132,5	3		pulverbeschichtet	01.117.029.1	1 Stk
482,6	132,5	3		pulverbeschichtet	01.117.029.8	1 Stk
482,6	265,9	6		pulverbeschichtet	01.117.030.1	1 Stk
482,6	265,9	6		pulverbeschichtet	01.117.030.8	1 Stk
482,6	399,2	9		pulverbeschichtet	01.117.031.1	1 Stk
482,6	399,2	9		pulverbeschichtet	01.117.031.8	1 Stk



FRO00005



MEC20109

19"-Frontplatte Aluminium 4 mm

- Material / Oberfläche**
Bestellendziffer .0:
AlMg3 - F23 blank mit Schutzfolie
Bestellendziffer .1:
AlMg3 - F23, pulverbeschichtet RAL 7035
Bestellendziffer .6:
AlMg3 - F23 EB (eloxalfähig), eloxiert
E6/EV1

- Lieferzustand**
stückweise
- Hinweis**
Bitte passendes Frontplattenbefestigungsmaterial mitbestellen.

- Lieferumfang**
1 19"-Frontplatte

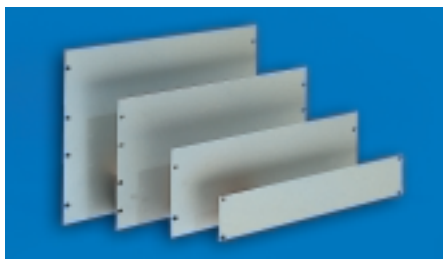
H	X	Y	HE/U	Ausführung	Bestell-Nr.	VE
46,6		31,7	1	blank	02.008.051.0	1 Stk
88,1		76,2	2	blank	02.008.052.0	1 Stk
132,5		57,1	3	blank	02.008.053.0	1 Stk
177,0		101,6	4	blank	02.008.054.0	1 Stk
221,4		146,0	5	blank	02.008.055.0	1 Stk
265,9	76,2	190,4	6	blank	02.008.056.0	1 Stk
46,6		31,7	1	pulverbeschichtet	02.008.051.1	1 Stk
88,1		76,2	2	pulverbeschichtet	02.008.052.1	1 Stk
132,5		57,1	3	pulverbeschichtet	02.008.053.1	1 Stk
177,0		101,6	4	pulverbeschichtet	02.008.054.1	1 Stk
221,4		146,0	5	pulverbeschichtet	02.008.055.1	1 Stk
265,9	76,2	190,4	6	pulverbeschichtet	02.008.056.1	1 Stk
46,6		31,7	1	eloxiert	02.008.001.6	1 Stk
88,1		76,2	2	eloxiert	02.008.002.6	1 Stk
132,5		57,1	3	eloxiert	02.008.003.6	1 Stk
177,0		101,6	4	eloxiert	02.008.004.6	1 Stk
221,4		146,0	5	eloxiert	02.008.005.6	1 Stk
265,9	76,2	190,4	6	eloxiert	02.008.006.6	1 Stk

Bemaßung in mm: B = Breite
H = Höhe
T = Tiefe
h = Einbauhöhe
t = Nutztiefe
L = Länge

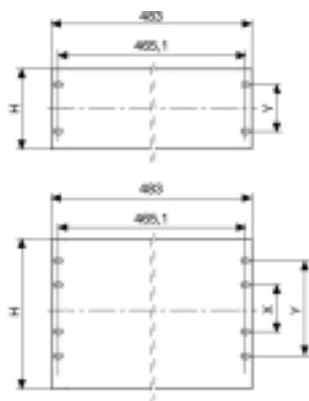
HE = genormte Höheneinheit
1 HE = 44,45 mm
VE = Verpackungseinheit
kg = Gewicht

 = Express-Artikel

Umrechnung: 1 mm = 0.03937 inch 1 kg = 2.2046 pound



FR000005



MEC20109

19"-Frontplatte Aluminium 3 mm

Material / Oberfläche

Bestellziffer .0:
AlMg3 - F23 blank mit Schutzfolie
Bestellziffer .1:
AlMg3 - F23, pulverbeschichtet RAL 7035
Bestellziffer .6:
AlMg3 - F23 EB (eloxfähig), eloxiert
E6/EV1

Lieferzustand

stückweise

Hinweis

Bitte passendes Frontplattenbefestigungsmaterial mitbestellen.

Lieferumfang

1 19"-Frontplatte

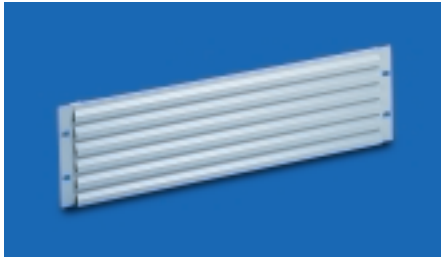
H	X	Y	HE/U	Ausführung	Bestell-Nr.	VE
46,6	31,7		1	blank	02.008.021.0	1 Stk
88,1	76,2		2	blank	02.008.022.0	1 Stk
132,5	57,1		3	blank	02.008.023.0	1 Stk
177,0	101,6		4	blank	02.008.024.0	1 Stk
221,4	146,0		5	blank	02.008.025.0	1 Stk
265,9	76,2	190,4	6	blank	02.008.026.0	1 Stk
310,3	57,1	234,9	7	blank	02.008.027.0	1 Stk
354,8	76,2	279,4	8	blank	02.008.028.0	1 Stk
399,2	120,6	323,8	9	blank	02.008.029.0	1 Stk
443,7	165,1	368,3	10	blank	02.008.030.0	1 Stk
488,1	146,1	412,7	11	blank	02.008.031.0	1 Stk
532,6	190,5	457,1	12	blank	02.008.032.0	1 Stk
46,6	31,7		1	pulverbeschichtet	02.008.021.1	1 Stk
88,1	76,2		2	pulverbeschichtet	02.008.022.1	1 Stk
132,5	57,1		3	pulverbeschichtet	02.008.023.1	1 Stk
177,0	101,6		4	pulverbeschichtet	02.008.024.1	1 Stk
221,4	146,0		5	pulverbeschichtet	02.008.025.1	1 Stk
265,9	76,2	190,4	6	pulverbeschichtet	02.008.026.1	1 Stk
46,6	31,7		1	eloxiert	02.008.071.6	1 Stk
88,1	76,2		2	eloxiert	02.008.072.6	1 Stk
132,5	57,1		3	eloxiert	02.008.073.6	1 Stk
177,0	101,6		4	eloxiert	02.008.074.6	1 Stk
221,4	146,0		5	eloxiert	02.008.075.6	1 Stk
265,9	76,2	190,4	6	eloxiert	02.008.076.6	1 Stk
310,3	57,1	234,9	7	eloxiert	02.008.077.6	1 Stk
354,8	76,2	279,4	8	eloxiert	02.008.078.6	1 Stk
399,2	120,6	323,8	9	eloxiert	02.008.079.6	1 Stk
443,8	165,1	368,3	10	eloxiert	02.008.080.6	1 Stk
488,1	146,1	412,7	11	eloxiert	02.008.081.6	1 Stk
532,6	190,5	457,1	12	eloxiert	02.008.082.6	1 Stk

Bemaßung in mm: B = Breite
H = Höhe
T = Tiefe
h = Einbauhöhe
t = Nutztiefe
L = Länge
LW = Lichte Weite

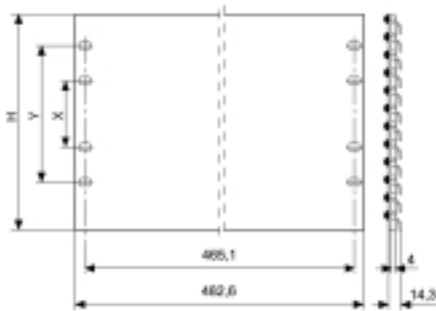
HE = genormte Höheneinheit
1 HE = 44,45 mm
VE = Verpackungseinheit
kg = Gewicht
BxL = Stellfläche

 = Express-Artikel

Umrechnung: 1 mm = 0.03937 inch 1 kg = 2.2046 pound



LUF00217



MEC20110

19"-Belüftungsfrontplatte

- zur zusätzlichen Belüftung von 19"-Schränken und 19"-Unterbauten nach IEC 297

Material
Aluminium

Oberfläche
- Bestellendziffer .1:
pulverbeschichtet lichtgrau
RAL 7035
- Bestellendziffer .6:
farblos eloxiert E 6 / EV 1

Lieferumfang
1 Belüftungsfrontplatte

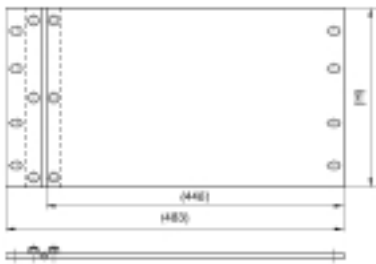
Lieferzustand
stückweise

Hinweis
Bitte passendes Frontplattenbefestigungsmaterial mitbestellen.

H	X	Y	HE/U	Ausführung	Bestell-Nr.	VE
43,6		31,7	1	eloxiert	02.008.101.6	1 Stk
88,1		76,2	2	eloxiert	02.008.102.6	1 Stk
132,5		57,1	3	eloxiert	02.008.103.6	1 Stk
177,0		101,6	4	eloxiert	02.008.104.6	1 Stk
221,4		146,0	5	eloxiert	02.008.105.6	1 Stk
265,9	76,2	190,4	6	eloxiert	02.008.106.6	1 Stk



FR000007



FR000006

19"-Frontplatte schwenkbar

- mit 19"-Adapter und Scharnier

Material
Aluminium 4 mm

Oberfläche
eloxiert

Lieferumfang
1 Frontplatte, schwenkbar
1 19"-Adapter
1 Scharnier

Lieferzustand
satzweise

Hinweis
Bitte passendes Frontplattenbefestigungsmaterial mitbestellen.

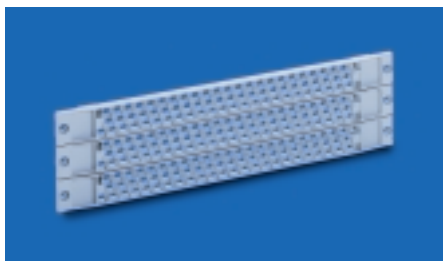
B	H	T	HE/U	Ausführung	Bestell-Nr.	VE
			3	eloxiert	01.110.780.6	1 Stk
			6	eloxiert	01.110.781.6	1 Stk

Bemaßung in mm: B = Breite
H = Höhe
T = Tiefe
h = Einbauhöhe
t = Nutztiefe
L = Länge
LW = Lichte Weite

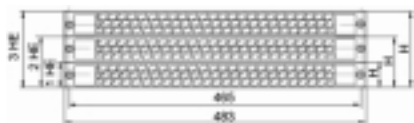
HE = genormte Höheneinheit
1 HE = 44,45 mm
VE = Verpackungseinheit
kg = Gewicht
BxL = Stellfläche

 = Express-Artikel

Umrechnung: 1 mm = 0.03937 inch 1 kg = 2.2046 pound



LUF00218



LUF00093

19"-Luftfrontblende

- für zusätzliche Belüftung von 19"-Schränken und 19"-Unterbauten nach IEC 297

- Material/Farbe**
 - Bestellenziffer .1: ABS (UL 94-V0), lichtgrau RAL 7035
 - Bestellenziffer .9: ABS (UL 94-V0), schwarz RAL 9011

- Lieferumfang**
 - 1 Luftfrontblende
 - 2 Verbindungshalter

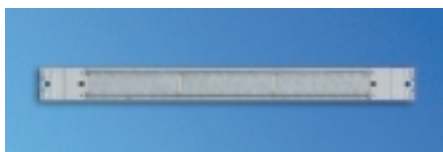
- Lieferzustand**
 - satzweise

- Hinweis**
 - Bitte passendes Frontplattenbefestigungsmaterial mitbestellen.

B	H	T	HE/U	Ausführung	Bestell-Nr.	VE
483	43,6		1		02.008.111.1	1 Stk
483	43,6		1		02.008.111.9	1 Stk



MEC20144



MEC20149

Blendenfilter für 19"-Luftfrontblende

- für die Verwendung in Verbindung mit der 19"-Luftfrontblende

- Material/Farbe**
 - Filtervlies und Drahtgewebe

- Lieferumfang**
 - 1 Blendenfilter
 - Montagematerial

- Lieferzustand**
 - satzweise

B	H	T	HE/U	Ausführung	Bestell-Nr.	VE
			1		02.008.131.9	1 Stk



MEC20027

Dokumentenhalter

- selbstklebend, bei höherer Beanspruchung 6 mm Bohrung nutzen
- für Unterlagen DIN A4

- Material**
 - PS schlagfest

- Farbe**
 - grau

- Lieferumfang**
 - 1 Dokumentenbehälter

B	L	T	Bestell-Nr.	VE
264	236	30	05.016.045.0	1 Stk

Bemaßung in mm: B = Breite
H = Höhe
T = Tiefe
h = Einbauhöhe
t = Nutztiefe
L = Länge
LW = Lichte Weite

HE = genormte Höheneinheit
1 HE = 44,45 mm
VE = Verpackungseinheit
kg = Gewicht
BxL = Stellfläche

 = Express-Artikel

Umrechnung: 1 mm = 0.03937 inch 1 kg = 2.2046 pound

Kugellager-Teleskopschiene BP-400-LR Teilauszug

T	t	mL(N/A)		B	C	D	E	F	G	H	I	K	für Schranktyp	Bestell-Nr. 1	Bestell-Nr. 2	VE
600	365	500	330	220,5	328	279,4		152,4	101,6		63,5	111,1	miracel/smaract LAN	05.043.613.7		1 Paar
600	440	400	406	296,5	404	355,6		228,6	101,6		139,7	111,1	miracel/smaract 19"	05.043.616.7		1 Paar
800	565	410	533	407	531	482,6		241,3	101,6	139,7	127	111,1	miracel/smaract LAN	05.043.621.7		1 Paar
800	640	540	610	437,7	608	558,8	457,2	279,4	101,6	177,8	165,1	111,1	miracel/smaract 19"	05.043.624.7		1 Paar
900	665	500	660	488,5	658	609,6	508	304,8	101,6	203,2	190,5	111,1	miracel/smaract LAN	05.043.626.7		1 Paar
900	740	600	711	500	709	660,4	558,8	330,2	101,6	228,6	215,6	111,1	miracel/smaract 19"-Server	05.043.628.7		1 Paar
500	460	400	406	296,5	404	355,6		228,6	101,6		139,7	111,1	doubleprorack 19" o. Tür	05.043.616.7		1 Paar
600	435	460	356	245,5	354	304,8		177,8	101,6		88,9	111,1	doubleprorack LAN	05.043.614.7		1 Paar
600	485	400	406	296,5	404	355,6		228,6	101,6		139,7	111,1	doubleprorack IP54	05.043.616.7		1 Paar
600	560	440	508	381,5	505	457,2		228,6	101,6	127	114,3	111,1	doubleprorack 19" o. Tür	05.043.620.7		1 Paar
700	660	540	610	437,7	608	558,8	457,2	279,4	101,6	177,8	165,1	111,1	doubleprorack 19" o. Tür	05.043.624.7		1 Paar
800	635	600	559	386,8	557	508	406,4	254	101,6	152,4	139,7	111,1	doubleprorackLAN	05.043.622.7		1 Paar
800	685	540	610	437,7	608	558,8	457,2	279,4	101,6	177,8	165,1	111,1	doubleprorack IP54	05.043.624.7		1 Paar

- 3/4-Auszug, zweigliedrig
- Arretierung im ausgezogenen Zustand (Kraftschluß)
- Schnelleinrichtung zum werkzeuglosen Abnehmen und Ankoppeln des Einschubes

Lieferumfang
1 Paar Teleskopschienen

Lieferzustand
satzweise

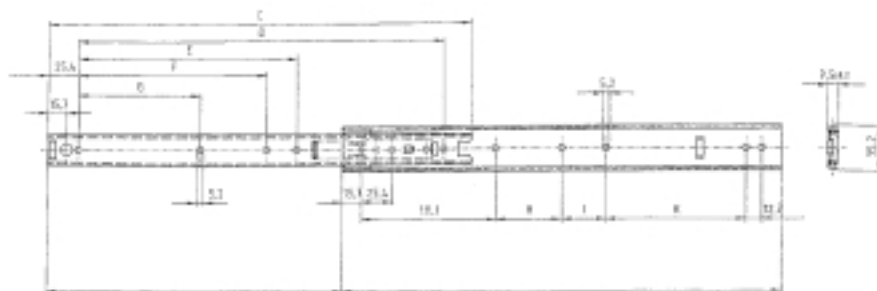
Hinweis
Montagesatz Bestellnummer
05.043.595.9 mitbestellen

Material
Stahl kaltgewalzt

Oberfläche
Sendzimirverzinkt



TEL00173



TEL20003

Bemaßung in mm: B = Breite
H = Höhe
T = Tiefe
h = Einbauhöhe
t = Nutztiefe
L = Länge
LW = Lichte Weite

HE = genormte Höheneinheit
1 HE = 44,45 mm
VE = Verpackungseinheit
kg = Gewicht
BxL = Stellfläche

mL(N) = Belastung/Paar
A = Einbaulänge
B = Auszugslänge
Bestellnummer 1 = Einbauposition 1
Bestellnummer 2 = Einbauposition 2



Umrechnung: 1 mm = 0.03937 inch 1 kg = 2.2046 pound

Kugellager-Teleskopschiene BF-480-FLR Vollauszug

T	t	mL(N/A)	B	C	D	E	F	G	H	I	K	für Schranktyp	Bestell-Nr. 1	Bestell-Nr. 2	VE		
600	365	455	356	381	354	323,9	311,2	298,5			200	0	miracel/smaract LAN	05.043.854.7		1 Paar	
600	440	490	406	432,5	404	374,7	362	349,3				139,7	111,1	miracel/smaract 19"	05.043.856.7		1 Paar
800	565	510	559	584,5	557	527,1	514,4	501,7	415,9	263,5	292,1	111,1	miracel/smaract LAN	05.043.862.7		1 Paar	
800	640	515	610	635,5	608	277,9	565,2	552,5	466,7	288,9	342,9	111,1	miracel/smaract 19"	05.043.864.7		1 Paar	
900	665	520	660	686,5	658	628,7	616	603,3	517,5	314,3	393,7	111,1	miracel/smaract LAN	05.043.866.7		1 Paar	
900	740	520	711	737,5	709	679,5	666,8	654,1	568,3	339,7	444,5	111,1	miracel/smaract 19"-Server	05.043.868.7		1 Paar	
500	460	490	406	432,5	404	374,7	362	349,3				139,7	111,1	doubleprorack 19" o. Tür		05.043.856.7	1 Paar
600	435	455	356	381	354	323,9	311,2	298,5			200	0	doubleprorack LAN		05.043.854.7	1 Paar	
600	485	490	406	432,5	404	374,7	362	349,3				139,7	111,1	doubleprorack IP54		05.043.856.7	1 Paar
600	560	510	508	530,5	506	476,3	463,6	450,9	365,1	238,1	241,3	111,1	doubleprorack 19" o. Tür		05.043.860.7	1 Paar	
700	660	515	610	635,5	608	277,9	565,2	552,5	466,7	288,9	342,9	111,1	doubleprorack 19" o. Tür		05.043.864.7	1 Paar	
800	635	510	559	584,5	557	527,1	514,4	501,7	415,9	263,5	292,1	111,1	doubleprorack LAN		05.043.862.7	1 Paar	
800	685	515	610	635,5	608	277,9	565,2	552,5	466,7	288,9	342,9	111,1	doubleprorack IP		05.043.864.7	1 Paar	



TEL00173

- Vollauszug, dreigliedrig
- Arretierung im ausgezogenen Zustand (Formschluss)
- Schnelltrenneinrichtung zum werkzeuglosen Abnehmen und Abkoppeln des Einschubes

Material
Stahl kaltgewalzt

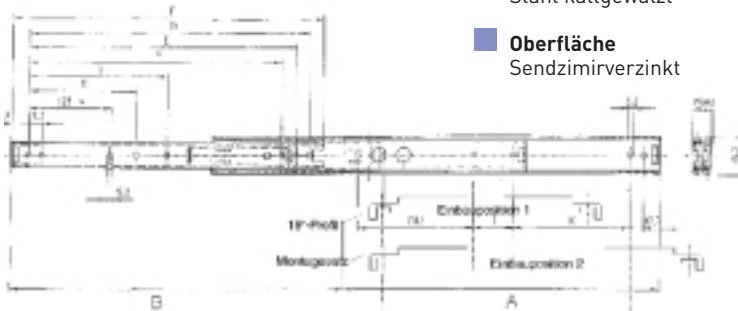
Oberfläche
Sendzimirverzinkt

Belastbarkeit
400-530 N statisch pro Schienenpaar je nach Länge

Lieferumfang
1 Paar Teleskopschienen

Lieferzustand
satzweise

Hinweis
Montagesatz Bestellnummer 05.043.595.9 mitbestellen



TEL20011



TEL20010

Rastfeder für Kugellager-Teleskopschienen

- einfacher und schneller Umbau von Formschluß zu Kraftschluß oder umgekehrt
- nachträglicher Umbau möglich

Material
Federstahl

Lieferumfang
Satz á 10 Stück

B	H	T	HE/U	Ausführung	Bestell-Nr.	VE
				Formschluss	05.043.666.9	10 Stk
				Kraftschluss	05.043.667.9	10 Stk



TEL00012

Montagesatz für Kugellagerschienen

- zur einfachen und schnellen Montage der Teleskopschienen BP-400-LR und BF-480-FLR

Material
Zinkblech 1,5 mm

Lieferumfang
4 Montagewinkel
Befestigungsmaterial

Lieferzustand
satzweise

B	H	T	HE/U	Ausführung	Bestell-Nr.	VE
				Formschluss	05.043.595.9	1 Satz

Gleitlager-Teleskopschiene C-300-S

T	t	mL(N)	A	B	C	D	E	Bohrungen	für Schranktyp	Bestell-Nr.	VE
420			254,0	276,1	219,2	19,8	235,0	3		05.043.000.9	
420			304,8	276,1	219,2	19,8	235,0	3		05.043.001.9	
400			355,6	377,7	320,8	29,5	336,6	4		05.043.002.9	
400			406,4	377,7	320,8	29,5	336,6	4		05.043.003.9	
400			457,2	377,7	320,8	29,5	336,6	4		05.043.004.9	
375			508,0	530,1	473,2	89,7	489,0	5		05.043.005.9	
375			558,8	530,1	473,2	89,7	489,0	5		05.043.006.9	
375			609,6	530,1	473,2	89,7	489,0	5		05.043.007.9	
355			660,4	682,8	625,6	57,9	641,4	7		05.043.008.9	
355			711,2	682,8	625,6	57,9	641,4	7		05.043.009.9	
355			762,0	682,8	625,6	57,9	641,4	7		05.043.018.9	



TEL00004

- für den Einsatz bei besonderen Umweltbedingungen (Staub, Kälte, Wärme)
- Vollauszug, dreigliedrig
- Arretierung bei Vollauszug
- Schnelltrenneinrichtung, zum werkzeuglosem Abnehmen und Ankoppeln des Einschubs
- 350 – 420 N Tragkraft pro Schienenpaar

- Material**
Stahl kaltgewalzt
- Oberfläche**
Poxylube 500 M
- Lieferumfang**
1 Paar Teleskopschienen
- Lieferzustand**
satzweise verpackt



TEL00175

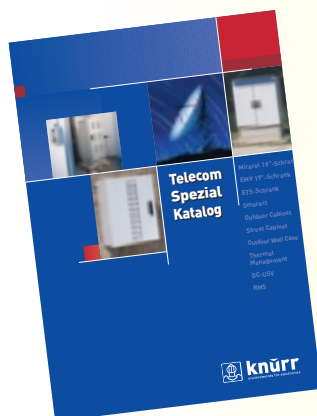
Bemaßung in mm: B = Breite
H = Höhe
T = Tiefe
h = Einbauhöhe
t = Nutztiefe
L = Länge

HE = genormte Höheneinheit
1 HE = 44,45 mm
VE = Verpackungseinheit
kg = Gewicht

= Express-Artikel

Umrechnung: 1 mm = 0.03937 inch

1 kg = 2.2046 pound



Beachten Sie auch den aktuellen Telecom Spezial Katalog!

Hier finden Sie weitere Produkte:

- Indoor 19"-Schranksysteme
- Outdoor 19"-Schranksysteme
- Stand- und Wandgehäuse
- Stromversorgungssysteme
- Thermal Management

Das passende Befestigungsset für jeden Schranktyp

miracel T-Nut	miracel Lochraster	miracel Server	miracel Drehrahmen	smaract T-Nut	smaract Lochraster	smaract Server	MaxLoad	double- prorack T-Nut	double- prorack Lochraster	ConAct	SoHo	Bezeichnung	Bestell-Nr.	VE
●				●								Befestigungsset T-Nut M5 breit	05.041.320.9	1 Satz
	●				●							Befestigungsset Lochr. M5/BI 1,5	05.041.321.9	1 Satz
		●	●			●						Befestigungsset Lochr. M5/BI 2,5	05.041.325.9	1 Satz
								●				Befestigungsset dpr T-Nut M5 schmal	05.041.323.9	1 Satz
									●			Befestigungsset dpr Lochr. M5	05.041.322.9	1 Satz
										●		Befestigungsset ConAct M5	05.041.324.9	1 Satz

Das passende Befestigungsset für die Frontplattenbefestigung Ausführung: Schraube FormZ

miracel T-Nut	miracel Lochraster	miracel Server	miracel Drehrahmen	smaract T-Nut	smaract Lochraster	smaract Server	MaxLoad	double- prorack T-Nut	double- prorack Lochraster	ConAct	SoHo	Bezeichnung	Bestell-Nr.	VE
●				●								FP-Befestigungsset T-Nut M5 breit	05.041.335.9	1 Satz
	●				●					●	●	FP-Befestigungsset Lochr. M5/BI 1,5	05.041.336.9	1 Satz
		●	●			●	●		●			FP-Befestigungsset Lochr. M5/BI 2,5	05.041.337.9	1 Satz
								●				FP-Befestigungsset T-Nut M5 schmal	05.041.338.9	1 Satz

Ausführung: Senkschraube+Rosette

miracel T-Nut	miracel Lochraster	miracel Server	miracel Drehrahmen	smaract T-Nut	smaract Lochraster	smaract Server	MaxLoad	double- prorack T-Nut	double- prorack Lochraster	ConAct	SoHo	Bezeichnung	Bestell-Nr.	VE
●				●								FP-Befestigungsset T-Nut M5 breit	05.041.340.9	1 Satz
	●				●					●	●	FP-Befestigungsset Lochr. M5/BI 1,5	05.041.341.9	1 Satz
		●	●			●	●		●			FP-Befestigungsset Lochr. M5/BI 2,5	05.041.342.9	1 Satz
								●				FP-Befestigungsset T-Nut M5 schmal	05.041.343.9	1 Satz

Bemaßung in mm: B = Breite
H = Höhe
T = Tiefe
h = Einbauhöhe
t = Nutztiefe
L = Länge

HE = genormte Höheneinheit
1 HE = 44,45 mm
VE = Verpackungseinheit
kg = Gewicht

 = Express-Artikel

Umrechnung: 1 mm = 0.03937 inch 1 kg = 2.2046 pound

Das passende Zubehör für jeden Schranktyp

miracel T-Nut	miracel Lochraster	miracel Server	miracel Drehrahmen	smaract T-Nut	smaract Lochraster	smaract Server	MaxLoad	double- prorack T-Nut	double- prorack Lochraster	ConAct	SoHo	Bezeichnung	Bestell-Nr.	VE
●				●								Feder Mutter M5 breit	01.350.431.9	1 Satz
								●				Feder Mutter M5 schmal	05.041.503.9	1 Satz
●				●								Feder Mutter M6	01.350.405.9	1 Satz
	●				●					●	●	Käfigmutter M5 / BI 1,5	05.041.513.7	1 Satz
		●	●			●	●		●			Käfigmutter M5 / BI 2,5	05.041.518.7	1 Satz
●				●				●				Linsenschraube FormZ M5 x 10	05.041.330.9	1 Satz
	●	●	●		●	●	●		●	●	●	Linsenschraube FormZ M5 x 16	05.041.331.9	1 Satz
●				●				●				Senkschraube M5 x 12 + Rosette	05.041.203.9	1 Satz
	●	●	●		●	●	●		●	●	●	Senkschraube M5 x 16+ Rosette	05.041.290.9	1 Satz



MIR00114

Montagehilfe für Käfigmutter

- zum Erleichtern des Einclipsens der Käfigmutter in die Profile

Material
Federstahl

Lieferumfang
1 Montagehilfe

B	H	T	HE/U t	L	Ausführung	Bestell-Nr.	VE
						01.130.985.9	1 Stk

Bemaßung in mm: B = Breite
H = Höhe
T = Tiefe
h = Einbauhöhe
t = Nutztiefe
L = Länge

HE = genormte Höheneinheit
1 HE = 44,45 mm
VE = Verpackungseinheit
kg = Gewicht

 = Express-Artikel

Umrechnung: 1 mm = 0.03937 inch

1 kg = 2.2046 pound



MEC20125

Befestigungsset T-Nut M5 breit für miracel / smaract


- zum Befestigen von 19"-Frontplatten und 19"-Einbauten

Lieferumfang

100 Federmuttern M5 breit
100 Linsenschrauben FormZ M5 x 16
20 Käfigmuttern M5 / Blech 1,5 mm
20 Zylinderschrauben M5 x 8

Lieferzustand

satzweise

B	H	T	HE/U t	L	Ausführung	Bestell-Nr.	VE
						05.041.320.9	 1 Satz



MEC20126

Befestigungsset Lochraster M5 / Blech 1,5 mm für miracel / smaract

- zum Befestigen von 19"-Frontplatten und 19"-Einbauten

Lieferumfang

100 Käfigmuttern M5 / Blech 1,5 mm
100 Linsenschrauben FormZ M5 x 16
20 Federmuttern M5 breit
20 Zylinderschrauben M5 x 8

Lieferzustand

satzweise

B	H	T	HE/U t	L	Ausführung	Bestell-Nr.	VE
						05.041.321.9	 1 Satz



MEC20126

Befestigungsset Lochraster-Serverprofil M5 / Blech 2,5 mm für miracel / smaract

- zum Befestigen von 19"-Frontplatten und 19"-Einbauten

Lieferumfang

100 Käfigmuttern M5 / Blech 2,5 mm
100 Linsenschrauben FormZ M5 x 16
20 Federmuttern M5 breit
20 Zylinderschrauben M5 x 8

Lieferzustand

satzweise

B	H	T	HE/U t	L	Ausführung	Bestell-Nr.	VE
						05.041.325.9	 1 Satz

Bemaßung in mm: B = Breite
H = Höhe
T = Tiefe
h = Einbauhöhe
t = Nutztiefe
L = Länge

HE = genormte Höheneinheit
1 HE = 44,45 mm
VE = Verpackungseinheit
kg = Gewicht

 = Express-Artikel

Umrechnung: 1 mm = 0.03937 inch 1 kg = 2.2046 pound



MEC20127

Befestigungsset T-Nut M5 schmal für doubleprorack

- zum Befestigen von 19"-Frontplatten und 19"-Einbauten

Lieferumfang

150 Federmuttern M5 schmal
50 Linsenschrauben FormZ M5 x 10
50 Zylinderschrauben M5 x 10

Lieferzustand

satzweise

B	H	T	HE/U t	L	Ausführung	Bestell-Nr.	VE
						05.041.323.9	1 Satz



MEC20126

Befestigungsset Lochraster M5 für doubleprorack

- zum Befestigen von 19"-Frontplatten und 19"-Einbauten

Lieferumfang

100 Käfigmuttern M5 / Blech 2,5 mm
50 Linsenschrauben FormZ M5 x 16
40 Federmuttern M5 schmal
40 Zylinderschrauben M5 x 10

Lieferzustand

satzweise

B	H	T	HE/U t	L	Ausführung	Bestell-Nr.	VE
						05.041.322.9	1 Satz



MEC20096

Befestigungsset Lochraster M5 für ConAct

- zum Befestigen von 19"-Frontplatten und 19"-Einbauten

Lieferumfang

50 Käfigmuttern M5 / Blech 1,5 mm
50 Linsenschrauben FormZ M5 x 16
50 Zylinderschrauben M5 x 8
25 Sperrzahnmuttern M5

Lieferzustand

satzweise

B	H	T	HE/U t	L	Ausführung	Bestell-Nr.	VE
						05.041.324.9	1 Satz

Bemaßung in mm: B = Breite
H = Höhe
T = Tiefe
h = Einbauhöhe
t = Nutztiefe
L = Länge

HE = genormte Höheneinheit
1 HE = 44,45 mm
VE = Verpackungseinheit
kg = Gewicht
 = Express-Artikel

S = Schalter
n = Anzahl der Steckdosen
F1 = Standardseitenteil
F2 = Design-Seitenteil
19" = geeignet für 19"-Einbau
safe = Kindersicherung

Umrechnung: 1 mm = 0.03937 inch

1 kg = 2.2046 pound

Typ 1



MEC20129

Typ 2



MEC20130

Frontplatten-Befestigungsset T-Nut M5 breit für miracel / smaract

- zum Befestigen von 19"-Frontplatten und 19"-Einbauten

Lieferumfang

Typ 1:

50 Federmuttern M5 breit
50 Linsenschrauben FormZ M5 x 10

Typ 2:

50 Federmuttern M5 breit
50 Senkschrauben M5 x 12
50 Rosetten

Lieferzustand

satzweise

B	H	T	HE/U t	L	Ausführung	Bestell-Nr.	VE
					Typ 1: Schraube FormZ	05.041.335.9	1 Satz
					Typ 2: Schraube+Rosette	05.041.340.9	1 Satz

Typ 1



MEC20098

Typ 2



MEC20097

Frontplatten-Befestigungsset Lochraster M5/Blech 1,5 mm für miracel / smaract / ConAct / SoHo

- zum Befestigen von 19"-Frontplatten und 19"-Einbauten

Lieferumfang

Typ 1:

50 Käfigmuttern M5 / Blech 1,5 mm
50 Linsenschrauben FormZ M5 x 16

Typ 2:

50 Käfigmuttern M5 / Blech 1,5 mm
50 Senkschrauben M5 x 16
50 Rosetten

Lieferzustand

satzweise

B	H	T	HE/U t	L	Ausführung	Bestell-Nr.	VE
					Typ 1: Schraube FormZ	05.041.336.9	1 Satz
					Typ 2: Schraube+Rosette	05.041.341.9	1 Satz

Typ 1



MEC20098

Typ 2



MEC20097

Frontplatten-Befestigungsset Lochraster M5/Blech 2,5 mm für miracel / smaract / MaxLoad / doubleprorack

- zum Befestigen von 19"-Frontplatten und 19"-Einbauten

Lieferumfang

Typ 1:

50 Käfigmuttern M5 / Blech 2,5 mm
50 Linsenschrauben FormZ M5 x 16

Typ 2:

50 Käfigmuttern M5 / Blech 2,5 mm
50 Senkschrauben M5 x 16
50 Rosetten

Lieferzustand

satzweise

B	H	T	HE/U t	L	Ausführung	Bestell-Nr.	VE
					Typ 1: Schraube FormZ	05.041.337.9	1 Satz
					Typ 2: Schraube+Rosette	05.041.342.9	1 Satz

Typ 1



MEC20129

Typ 2



MEC20130

Frontplatten-Befestigungsset T-Nut M5 schmal für doubleprorack

- zum Befestigen von 19"-Frontplatten und 19"-Einbauten

Lieferumfang

Typ 1:

50 Federmuttern M5 schmal
50 Linsenschrauben FormZ M5 x 10

Typ 2:

50 Käfigmuttern M5 schmal
50 Senkschrauben M5 x 12
50 Rosetten

Lieferzustand

satzweise

B	H	T	HE/U t	L	Ausführung	Bestell-Nr.	VE
					Typ 1: Schraube FormZ	05.041.338.9	1 Satz
					Typ 2: Schraube+Rosette	05.041.343.9	1 Satz



MEC00060

Federmutter

- zum Einclipsen in T-Nut an beliebiger Stelle

Lieferumfang

50 Federmuttern

Typ 1: M5 breit
für miracel / smaract

Typ 2: M5 schmal
für doubleprorack

Typ 3: M6
für miracel / smaract

Lieferzustand

satzweise

B	H	T	HE/U t	L	Ausführung	Bestell-Nr.	VE
					Typ 1: M5 breit	01.350.431.9	1 Satz
					Typ 2: M5 schmal	05.041.503.9	1 Satz
					Typ 3: M6	01.350.405.9	1 Satz



MEC20139

Käfigmutter

- zum Einclipsen in Profilen mit Lochraster

Lieferumfang

50 Käfigmuttern

Typ 1: M5 / Blech 1,5 mm
für miracel / smaract / ConAct / SoHo

Typ 2: M5 / Blech 2,5 mm
für miracel Server / smaract Server /
MaxLoad / doubleprorack Lochraster

Lieferzustand

satzweise

B	H	T	HE/U t	L	Ausführung	Bestell-Nr.	VE
					Typ 1: M5 / Blech 1,5 mm	05.041.513.7	1 Satz
					Typ 2: M5 / Blech 2,5 mm	05.041.518.7	1 Satz

Bemaßung in mm: B = Breite
H = Höhe
T = Tiefe
h = Einbauhöhe
t = Nutztiefe
L = Länge

HE = genormte Höheneinheit
1 HE = 44,45 mm
VE = Verpackungseinheit
kg = Gewicht
 = Express-Artikel

S = Schalter
n = Anzahl der Steckdosen
F1 = Standardseitenteil
F2 = Design-Seitenteil
19" = geeignet für 19"-Einbau
safe = Kindersicherung

Umrechnung: 1 mm = 0.03937 inch

1 kg = 2.2046 pound



MEC20140

Linsenschraube



- IEC DIN 967

Typ 1: M5 x 10

Typ 2: M5 x 16

Lieferumfang
50 Linsenschrauben FormZ

Lieferzustand
satzweise

B	H	T	HE/U t	L	Ausführung	Bestell-Nr.	VE
					Typ 1: M5 x 10	05.041.330.9	 1 Satz
					Typ 2: M5 x 16	05.041.331.9	 1 Satz



MEC20141

Senkschraube + Rosette



- IEC DIN EN ISO 7047

Typ 1: M5 x 12


Typ 2: M5 x 16

Lieferumfang
50 Senkschrauben
50 Rosetten

Lieferzustand
satzweise

B	H	T	HE/U t	L	Ausführung	Bestell-Nr.	VE
					Typ 1: M5 x 12	05.041.203.9	 1 Satz
					Typ 2: M5 x 16	05.041.290.9	 1 Satz

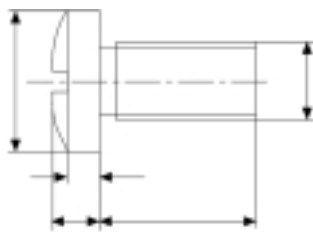
Bemaßung in mm: B = Breite
H = Höhe
T = Tiefe
h = Einbauhöhe
t = Nutztiefe
L = Länge

HE = genormte Höheneinheit
1 HE = 44,45 mm
VE = Verpackungseinheit
kg = Gewicht
 = Express-Artikel

S = Schalter
n = Anzahl der Steckdosen
F1 = Standardseitenteil
F2 = Design-Seitenteil
19" = geeignet für 19"-Einbau
safe = Kindersicherung

Umrechnung: 1 mm = 0.03937 inch

1 kg = 2.2046 pound



MEC00014

Linsenschraube mit Kreuzschlitz

- IEC DIN EN ISO 7045

Lieferumfang
1 Satz á 50 Stück

B	H	T	HE/U t	L	Ausführung	Bestell-Nr.	VE
				5	M 2,5 ohne Scheibe	04.041.600.8	1 Satz
				8	M 2,5 ohne Scheibe	05.041.602.8	1 Satz
				6	M 3 ohne Scheibe	05.041.604.8	1 Satz
				6	M 4 ohne Scheibe	05.041.606.8	1 Satz
				8	M 4 ohne Scheibe	05.041.607.8	1 Satz
				8	M 5 ohne Scheibe	05.041.611.8	1 Satz
				12	M 4 ohne Scheibe	05.041.609.8	1 Satz
				12	M 5 mit Scheibe	05.041.613.8	1 Satz
				16	M 5 mit Scheibe	05.041.614.8	1 Satz
				16	M 6 mit Scheibe	05.041.616.8	1 Satz



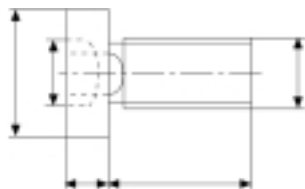
MEC00013

Zylinderschraube mit Innensechkant

- IEC ISO 4762 (modifiziert)

Lieferumfang
1 Satz á 50 Stück

B	H	T	HE/U t	L	Ausführung	Bestell-Nr.	VE
				6	M 5	05.041.573.8	1 Satz
				8	M 5	05.041.574.8	1 Satz
				8	M 5 mikroverkapselt	01.041.575.9	1 Satz



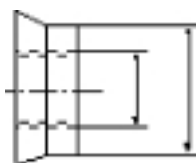
MEC00013

Zylinderschraube mit Innensechkant

- DIN 6912

Lieferumfang
1 Satz á 50 Stück

B	H	T	HE/U t	L	Ausführung	Bestell-Nr.	VE
				10	M 5	05.041.598.8	1 Satz



MEC20021

Tensiloc-Mutter

Material
Stahl vernickelt

Lieferumfang
1 Satz á 50 Stück

B	H	T	HE/U t	L	Ausführung	Bestell-Nr.	VE
					M 5	05.041.533.8	1 Satz

Sechskantschraube mit Kontaktscheibe M 4 x 12

- IEC DIN EN 24017
- zur Befestigung der Querprofile
19"-Baugruppenträger

Lieferumfang
1 Satz á 50 Stück

B	H	T	HE/U t	L	Ausführung	Bestell-Nr.	VE
						05.041.577.8	1 Satz

Bemaßung in mm: B = Breite
H = Höhe
T = Tiefe
h = Einbauhöhe
t = Nutztiefe
L = Länge

HE = genormte Höheneinheit
1 HE = 44,45 mm
VE = Verpackungseinheit
kg = Gewicht
= Express-Artikel

S = Schalter
n = Anzahl der Steckdosen
F1 = Standardseitenteil
F2 = Design-Seitenteil
19" = geeignet für 19"-Einbau
safe = Kindersicherung

Umrechnung: 1 mm = 0.03937 inch

1 kg = 2.2046 pound